



GUÍA DE SOLUCIONES Sika

2020

PROBLEMA - SOLUCIÓN
SEGÚN PROCESO CONSTRUCTIVO



CONSTRUYENDO CONFIANZA



GUÍA DE SOLUCIONES Sika 2020

Contenido	Pág.
Definiciones de productos Sika	3
Matriz de tecnologías elásticas para sellado	5
Soluciones Sika para sellado	5
Cuadro Morteros Impermeables	6
Cuadro Sistema de adhesivos para enchapes	7
Cuadro SikaManto®	7
Cuadro de productos según elementos a impermeabilizar	8
Índice Alfabético de Productos	9

A. Cimentaciones - Sótanos y Estructuras enterradas 13

B. Estructura (Pisos y Muros) 23

C. Fachadas 43

D. Sistemas livianos 49

E. Acabados 53

F. Cubiertas 77

Nota: Prohibida su reproducción total o parcial sin la autorización escrita de Sika.

DEFINICIONES DE PRODUCTOS Sika

• Aditivos para cemento, mortero y concreto

Los aditivos son sustancias químicas utilizadas para proporcionarle al concreto ciertas cualidades y características que ayudan a mejorar la calidad y el rendimiento. Se agregan al concreto o mortero durante su elaboración, ya sea en la concretera o directamente en la obra.

Existen varios tipos de aditivos según la necesidad:

- Impermeabilizantes: que tienen acción plastificante sobre la mezcla, ayudando a evitar el paso del agua al disminuir más la permeabilidad y también aumentando la durabilidad del concreto.
- Acelerantes: reducen los tiempos de desencofrado, permiten colocar concreto en ambientes fríos y ofrecen una rápida puesta en uso de las estructuras.
- Plastificantes/Fluidificantes: facilitan la colocación, aumentan la resistencia y disminuyen la cantidad de agua en el concreto o mortero.

acrílicas, de poliuretano e híbridas, así como membranas asfálticas, de PVC y TPO de moderna tecnología.

• Estucos y pinturas

Son productos para acabados que se complementan entre sí. Los estucos sirven para suavizar o nivelar las superficies antes de aplicarles pintura.

Las pinturas son productos utilizados como acabado y decoración para paredes y techos, interiores o exteriores, que se adaptan a cualquier tipo de construcción y que además de la función decorativa, pueden proteger los muros e impermeabilizarlos permitiendo su transpiración natural.

• Productos para Sistemas Livianos

Dentro de las alternativas de construcción se encuentran los Sistemas Livianos más conocidos como Drywall, cuyo concep-



Curadores: evitan la pérdida prematura de humedad en el concreto y, por ende, evitan el agrietamiento.

Desencofrantes: evitan que la formaleta se adhiera al concreto y lo manche.

• Sistemas de impermeabilización

Son productos o sistemas que impiden o disminuyen el paso del agua a través de un elemento endurecido. Contamos con sistemas de impermeabilización rígida, sistemas de impermeabilización flexible con láminas elásticas, sistemas de impermeabilización con productos bituminosos que se ajustan a las necesidades de su obra. Sika ofrece una amplia gama de impermeabilizaciones que se ajustan a sus necesidades y presupuestos. Encontramos impermeabilizaciones asfálticas,

to estructural, consta de unos perfiles metálicos de soporte a los cuales se adosan placas planas de yeso o fibrocemento, que permiten la construcción de muros interiores y exteriores, cielos rasos y muebles. Para el correcto funcionamiento de sistema es necesaria la utilización de productos complementarios indispensables para los acabados de este sistema constructivo y los cuales Sika ofrece. Entre estos productos se cuentan, estucos, masillas para sello de juntas rígidas y flexibles, adhesivos para enchape y pinturas decorativas.

• Recubrimientos cementosos y Morteros de reparación

Son productos con base en cemento que se aplican como recubrimiento de bajo espesor sobre pisos y muros, generalmente impermeables, que protegen las estructuras de agentes externos.

NOTA
La información, y en particular las recomendaciones relacionadas con la aplicación y uso final de los productos Sika, se proporcionan de buena fe, con base en el conocimiento y la experiencia actuales de Sika sobre los productos que han sido apropiadamente almacenados, manipulados y aplicados bajo condiciones normales de acuerdo con las recomendaciones de Sika. En la práctica, las diferencias en los materiales, sustratos y condiciones actuales de las obras son tales, que ninguna garantía con respecto a la comercialidad o aptitud para un propósito particular, ni responsabilidad proveniente de cualquier tipo de relación legal pueden ser inferidos ya sea de esta información o de cualquier recomendación escrita o de cualquier otra asesoría ofrecida. El usuario del producto debe probar la idoneidad del mismo para la aplicación y propósitos deseados. Sika se reserva el derecho de cambiar las propiedades de los productos. Los derechos de propiedad de terceras partes deben ser respetados. Todas las órdenes de compra son aceptadas con sujeción a nuestros términos de venta y despacho publicadas en la página web: sika.com.co
Los usuarios deben referirse siempre a la versión local más reciente de la Hoja Técnica del Producto cuya copia será suministrada al ser solicitada.



Los morteros de reparación son morteros especiales (arena, cemento y aditivos) fáciles de usar y aplicar, utilizados para hacer reparaciones de estructuras de concreto y mortero en pisos y muros.

Los sistemas de recubrimiento de Sika® protegen la edificación de un sin número de agentes agresivos como el agua y la carbonatación, que pueden deteriorar el concreto arriesgando el patrimonio.

- Inmunizantes para madera

Los inmunizantes para madera son productos insecticidas y fungicidas que se utilizan para proteger contra hongos, termitas y gorgojos, todo tipo de maderas (en bruto o elaboradas), como durmientes, vigas, postes, estanterías, puertas, ventanas, enchapados, etc.

- Pisos, Adhesivos epóxicos y Anclajes

Sika ofrece una amplia gama de pisos y revestimientos industriales que proveen resistencias a ataques químicos y mecánicos propios de los procesos industriales, así como también requerimientos de asepsia. En la actualidad cuenta con endurecedores de pisos de concreto, sistemas epóxicos, sistemas de poliuretano, sistema (epóxico-cemento) EpoCem, que ofrecen al cliente la posibilidad de escoger entre diferentes estándares tanto técnicos como económicos la solución más adecuada a sus necesidades.

Los adhesivos epóxicos y anclajes son productos que permiten la fijación de elementos a través de una unión química estructural basada en resinas de uno o dos componentes. Funcionan tanto en sustratos macizos (cemento, hormigón, piedra) como en sustratos huecos (ladrillos, bloques huecos de hormigón).

- Selladores de Juntas

A pesar del hecho de que los sellantes son solo una pequeñísima parte de los costos totales de un proyecto de construcción, juegan un papel crucial en mantener la estanqueidad de la edifi-

ficación, para prevenir serios daños y la pérdida de aislamiento térmico, cuyos costos obviamente serían considerables. Por ende la selección del producto correcto para el sello de juntas es también crítico para mantener esta función sobre la vida útil total de la estructura.

En una construcción hay varios tipos de juntas que requieren un sello eficiente incluyendo todas las de aislamiento, sanitarias, construcción y movimiento o expansión en la fachada. Una junta es el espacio que hay entre elementos que conforman una estructura o una construcción, son espacios entre dos o más elementos adyacentes en una construcción o entre construcciones diferentes, es la unión en dos o más materiales de distinto tipo.

Sika ofrece una amplia gama de sellos para todos los diferentes tipos de juntas. El sellante debe permitir el movimiento, ser elástico e impedir el paso del agua y polvo hacia el interior. (Ver tabla página siguiente).

- Adhesivos

Los adhesivos en la construcción son productos utilizados para pegar, unir, instalar o reparar diferentes elementos en una construcción, los cuales toman cada vez más relevancia en una construcción.

Sika ofrece varios tipos de adhesivos que funcionan en diferentes sustratos y para diversos materiales de la construcción.

- Adhesivo para pisos de madera: Sika ofrece adhesivos elásticos de poliuretano de alta viscosidad que sirve para el pegado de pisos de madera maciza y laminada.

- Adhesivos para Enchapes: Sika ofrece los adhesivos cementosos y acrílicos para diferentes tipos de enchapes y revestimientos cerámicos, listos para usar, con altas especificaciones de desempeño, con buenos rendimientos y manejabilidad en la obra.

MATRIZ DE TECNOLOGÍAS ELÁSTICAS PARA EL SELLADO



	BASE AGUA Línea Sika®Sello Sika MaxTack® SikaSeal®	SILICONAS Sikasil® SikaSeal® SikaHyflex®	BASE POLIURETANO Sikaflex® SikaBond®			
			Estándar	Híbridos AT	i-Cure	
CAPACIDAD DE MOVIMIENTO Desempeño mecánico - aptitud para juntas con movimiento (fachadas, pisos)	Hasta ~12%	~25%	25% - 100%			
RESISTENCIA EN EXTERIORES Estabilidad de color, aspecto. Uso interior / exterior.	Temperatura	~ -25 °C a +70 °C	~ -40 °C a +100 °C	~ -40 a +70°C	~ -40 a +90°C	~ -40 a +70°C
	Intemperie - Rayos UV	✓✓✓ Depende de la formulación	✓✓✓	✓	✓✓✓	✓✓✓
TAMAÑO DE JUNTA (mm; A=ancho)	-	6 ≤ A ≤ 20	6 ≤ A ≤ 30	6 ≤ A ≤ 35	6 ≤ A ≤ 50	
RESISTENCIA QUÍMICA Tanques, EDS, muros de contención, pistas, etc.	✓	✓✓	Depende de la formulación			
RESISTENCIA ANTIHONGOS Baños, zonas húmedas, piscinas, saunas, etc.	✓✓✓ Depende de la formulación	✓✓✓	N.A.			
MECANISMO DE CURADO Curado total final	Evaporación 2 mm / 24 h, la velocidad disminuye muy rápido a medida que pasa el tiempo	Reacción química 2 mm / 24 h	Reacción química			
			Formación de CO ₂ → Burbujas (puntos débiles) 2 mm / 24 h	Curador latente → Sin burbujas 3 mm / 24 h		
CERTIFICACIONES / ESTÁNDARES	-	-	-	✓	✓	
FORMACIÓN DE PIEL Tiempo de liberación de áreas / autoprotección del sellante	~10 min	~10 min	> 30 min			
PINTABILIDAD	✓	x	✓			
OLOR	Bajo	Alto	Moderado			



SOLUCIONES SIKA PARA SELLADO

	BASE AGUA Línea Sika®Sello Sika MaxTack® SikaSeal®	SILICONAS Sikasil® SikaSeal® SikaHyflex®	BASE POLIURETANO Sikaflex® SikaBond®			OTRAS SOLUCIONES
			Estándar	Híbridos AT	i-Cure	
SELLANTES PARA FACHADAS	Concreto y mampostería		Sikaflex®-Universal	Sikaflex®-AT Connection	Sikaflex®-1A Plus Sikaflex®-Construction+	
	Piel de vidrio					SikaHyflex®-355 SikaHyflex®-300 SikaHyflex®-305 Sikasil®-C
PISOS	Adhesivos para pisos de madera		SikaBond®-52 Parquet			
JUNTAS ESPECIALIZADAS	Juntas horizontales		Sikaflex®-401 Pavement SL		Sikaflex® PRO 3	
	Juntas de ingeniería				Sikaflex® PRO 3	Sikasil®Pool
	Juntas según NSR-10	SikaSeal®-119 Sismo				
SELLANTES PARA ACABADOS INTERIORES	Sika®Sello Baños y Cocinas Sika®Sello Puertas y Ventanas Sika®Sello Pintores Sika®Sello Multiusos	Sikasil®-Universal Sikasil®-E SikaSeal®-115 Uso general SikaSeal®-116 Baños y Cocinas				
PEGADO	Adhesivos multipropósito Alto tack inicial	Sika MaxTack®		SikaBond®-AT Metal	Sikaflex®-11 FC+	
CINTAS AUTOADHESIVAS						Sika Multiseal®
ESPUMAS EXPANSIVAS						Sika Boom®

MORTEROS IMPERMEABLES

SELECCIÓN DE PRODUCTOS	SikaMonoTop®-108 Water Plug	SikaTop® Seal-107	Sikalastic®-1K	SikaMonoTop®-160 Migrating	Sika®-101 Mortero Plus	Sika®-1 Mortero	SikaTop®-121 Monocomponente
APLICACIÓN							
Estructura de retención de agua (tanque, estanque, etc.)	✓	✓	✓		✓	✓	✓
Impermeabilización debajo de enchape** (En piscinas verificar Sika Watertight Concrete y ACI 350.2 R04).	✓		✓				
Aplicación para agua potable*		(✓)	✓		(✓)	(✓)	(✓)
Zonas húmedas	✓	✓	✓		✓	✓	✓
Impermeabilización interior en sótanos	✓	✓	(✓)	✓			(✓)
Protección de concreto en estructuras de ingeniería		✓	✓				✓
Tratamiento de humedad ascendente		✓	✓		✓	✓	✓
Superficies sujetas a fisuración estática existente		(✓)	✓				
Aplicación con rodillo		✓	✓				
Aplicación con equipo de lanzado		✓	(✓)	✓			✓
Aplicación con brocha		✓	✓	✓	✓	✓	✓
Propiedades de cristalización/migración				✓			
Empaque especial para pequeñas aplicaciones					✓	✓	
Producto de 1 componente	✓		✓	✓	✓	✓	✓
Resistencia presión negativa			✓	✓			(✓)
Balcones	✓		✓				

* Aplican normas locales ** Complemento del sistema (✓) Sujeto a informes de ensayos pertinentes

SISTEMAS DE ADHESIVOS PARA ENCHAPES EN INTERIORES, EXTERIORES Y ZONAS HÚMEDAS

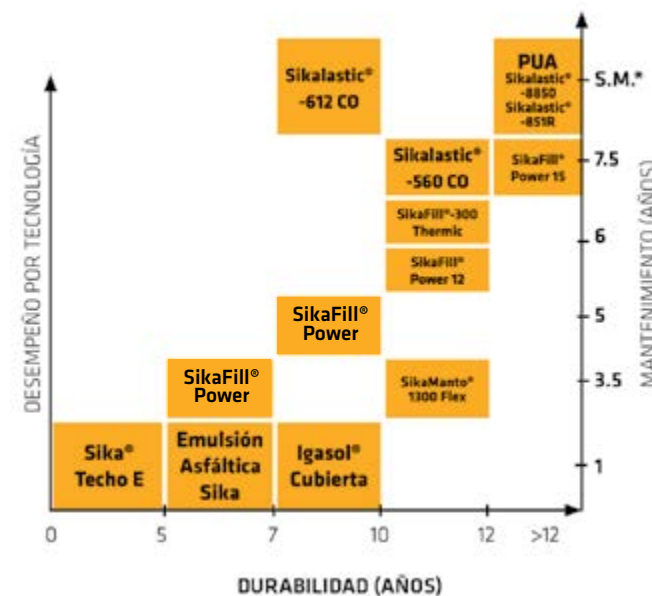
	BAÑOS Y COCINAS	PISOS INTERIORES	BALCONES	TERRAZAS Y EXTERIORES	PISOS DE MÁRMOL INTERIORES	SISTEMA SOBRE DRYWALL	PISCINAS
SOBRE CONCRETO							
ADITIVO PARA MORTEROS	SikaLátex®		Sika ViscoBond®		SikaLátex Sika ViscoBond®	NA	SikaLátex Sika ViscoBond®
IMPERMEABILIZACIÓN	Sika®-101 Mortero Plus	NA	SikaFill® Power	Sikalastic®-612	NA	NA	Sikalastic®-1K
ADHESIVOS DE ENCHAPES	ABSORCIÓN ALTA	Binda® Extra	Binda® Extra o Pega Enchape Sika	Binda® Extra	Binda® Extra	SikaCeram Mármol	SikaCeram Flex SikaCeram SL
	ABSORCIÓN BAJA	SikaCeram Porcelanato			SikaCeram BA		SikaCeram Flex
MATERIAL PARA JUNTAS	Binda® Boquilla Color		Binda® Boquilla Acrílico	SikaCeram 650 Boquilla Plus*	Binda® Boquilla Acrílico	SikaCeram 650 Boquilla Plus*	
JUNTAS FLEXIBLES	SikaFlex®Construction+				SikaFlex®-1A Plus		Sikadur® Combiflex (Junta de concreto + Sikasil® Pool con imprimación de Sikadur®-32 Primer (en Junta de enchape).

Los enchapes y baldosas no se deben pegar con el mismo producto, Sika tiene uno para cada necesidad.

ALTA TECNOLOGÍA PARA:



IMPERMEABILIZACIÓN DE CUBIERTAS



SikaManto®

Membrana asfáltica para impermeabilización de cubiertas o superficies expuestas, alma central en polietileno o poliéster.

REFERENCIAS DISPONIBLES

Producto	Refuerzo	Acabado superior	Espesor (mm)	Presentación
SikaManto® 3 mm Aluminio	Polietileno de alta densidad	Foil Aluminio	3	Rollo 10 m ²
SikaManto® 3 mm Liso	Polietileno de alta densidad	Polietileno	3	Rollo 10 m ²
SikaManto® 3 mm Poliéster (APP)	Poliéster 180 gr/m ²	Arenado	3	Rollo 10 m ²
SikaManto® 4 mm Aluminio	Polietileno de alta densidad	Foil Aluminio	4	Rollo 10 m ²
SikaManto® 4 mm Liso	Polietileno de alta densidad	Polietileno	4	Rollo 10 m ²
SikaManto® 4.2 mm - Plataformas	Poliéster 250 gr/m ²	Gravilla	4.2	Rollo 10 m ²

PRODUCTOS COMPLEMENTARIOS

Producto	Uso	Presentación
Tela Asfáltica Sika	Capa separadora	Rollo 20 m ²
Sika® Techo E	Como imprimante de SikaManto®	3,5 Kg 18 Kg 200 Kg

CUADRO DE PRODUCTOS SEGÚN EL ELEMENTO A IMPERMEABILIZAR

ELEMENTO		PRODUCTO APLICABLE
CIMENTACIONES Y SÓTANOS	ADITIVOS	Sika-1, Plastocrete DM, Sikament, Antisol Blanco Sika-2
	SELLO DE JUNTAS	Sika Waterbar/Cinta PVC, SikaRod, SikaSwell S-2, Sikaflex Pro 3, Sikaflex-401 Pavement SL,
	IMPERMEABILIZACIÓN SUPERFICIAL	Sika Swell S-2, Igol Denso, Sika 101 Mortero Plus SikaTop Seal 107, Sikalastic-1K, Sika Mortero Impermeable, Sikadur-Combiflex
	DESENCOFRANTE	Separol
MUROS EXTERIORES	ADITIVOS	SikaPlast -Sika-1, Sika -3, Plastocrete DM, Sikaset L, Sika Bond PVA, Antisol Blanco, Sikalátex, Sikafiber AD Sika ViscoBond.
	SELLO DE JUNTAS	Sikaflex-1A Plus, Sikaflex Construction, Sikaflex-AT Connection, Sikaflex-Universal
	IMPERMEABILIZACIÓN SUPERFICIAL	Sika ImperMur, SikaTop Seal 107, Sika 101 Mortero Plus, Sika Transparente, Sika Mortero Impermeable,
	REVESTIMIENTO DE PROTECCIÓN INMUNIZANTE PARA MADERA	SikaColor C, Estuka Acrílico, Estuka Pañete
	DESENCOFRANTE/CURADOR	Merulex I.F., Merulex I.F.A
MUROS Y PISOS INTERIORES EN ZONAS HÚMEDAS	ADITIVOS	Separol, Antisol Blanco
	SELLO DE JUNTAS	SikaPlast, Sika-1, Plastocrete DM, SikaLátex, Sika AcrilEstireno
CUBIERTAS-BALCONES TECHOS-TERRAZAS	INMUNIZANTE PARA MADERA	Sanisil, Sikasil E, SikaSwell S-2, Sika Sello Baños y Cocinas, Binda Boquilla Color, Binda Boquilla Acrílico
	IMPERMEABILIZACIÓN SUPERFICIAL	Merulex I.F., Merulex I.F.A
	ESTUCO	Sika-101 Mortero Plus, SikaTop-Seal 107, Sikalastic-1K CO, Sika Mortero Impermeable
	RECUBRIMIENTO DE PROTECCIÓN ADHESIVO PARA ENCHAPE	Estuka Acrílico, SikaWall EstukaDos, SikaWall Estuka Capa Fina, SikaMastic
	ADITIVOS	SikaColor C, SikaColor F
	SELLO DE JUNTAS	Binda Extra, Binda Boquilla Color, Binda Boquilla Acrílico, Pega Enchape Sika, SikaCeram BA
TANQUES Y PILETAS	ADITIVOS	Sika-1, Plastocrete DM, SikaLátex, SikaBond PVA
	SELLO DE JUNTAS	Sikaflex-1A Plus, SikaSwell S-2, Sika MultiSeal, Binda Boquilla Acrílico, Binda Boquilla Color, Sika Rod, Sikaflex-Construction, Sikaflex-AT Connection, Sikaflex-Universal
	IMPERMEABILIZACIÓN FLEXIBLE	Igasol Cubierta, Sika Manto, SikaMultiSeal, Sikalastic-612 CO, Sikalastic-560 CO, Alumol, SikaTecho E, Emulsión Asfáltica Sika, SikaFill Power, Sika Acril Techo, Sikadur-Combiflex
	ADHESIVO PARA ENCHAPE FLEXIBLE CURADORES	SikaCeram-Flex Antisol
PISCINAS	ADITIVOS	SikaPlast, Sika-1, Plastocrete DM, SikaLátex
	SELLO DE JUNTAS	Sika Waterbar/Cinta PVC, Sikasil Pool
	ADHESIVOS PARA ENCHAPE	SikaCeram Flex, SikaCeram 650 Boquilla Plus
	ADITIVOS	SikaPlast, Sika-1, Plastocrete DM, SikaLátex, Sika ViscoBond
JARDINERAS	SELLO DE JUNTAS	Sika Waterbar/Cinta PVC, SikaRod
	IMPERMEABILIZACIÓN INTERIOR	Sika Swell S-2, Sikaflex Pro 3, Sikasil Pool SikaTop 121, Sika 101 Mortero Plus, SikaTop Seal 107
	PROTECCIÓN EXTERIOR	Sikalastic 1K, SikaTop 121 Monocomponente Igol Denso Plus, Igol Cimentación
JARDINERAS	ADITIVOS	SikaPlast, Sika-1, Plastocrete DM, SikaLátex, Sika ViscoBond
	SELLO DE JUNTAS	Sika Waterbar/Cinta PVC, SikaSwell S-2
	IMPERMEABILIZACIÓN FLEXIBLE	Igol Denso Plus, SikaTop-Seal 107

SOLUCIÓN SIKA SEGÚN EL PROCESO CONSTRUCTIVO

A. CIMENTACIONES - SÓTANOS - ESTRUCTURAS ENTERRADAS

- ¿Reducir la permeabilidad del concreto y aumentar su durabilidad? - Plastocrete®DM
- ¿Acelerar el fraguado y rotar la formaleta? - Sikaset®L
- ¿Mejorar la manejabilidad del concreto? - SikaPlast®-4500
- ¿Curar el concreto para garantizar la ganancia de resistencias? - Antisol®Blanco
- ¿Un aditivo ideal tanto para concretos premezclados como para prefabricación? - Sika Viscocrete®3100
- ¿Evitar la formación de hormigueros en el concreto? - SikaPlast®MO
- ¿Adherir concreto nuevo a concreto endurecido garantizando la continuidad del elemento? - Sikadur®-32 Primer
- ¿Desea impermeabilizar jardineras? - Igol®Denso Plus
- Proteger del ataque de la tierra un muro en contacto con ella? - Igol®Cimentación
- ¿Realizar sellos primarios impermeables en juntas de construcción? - Sika®Waterbar/Cinta PVC
- ¿Realizar sellos primarios impermeables en juntas de construcción sin movimiento? - SikaSwell®-S2
- ¿Sellar provisionalmente las filtraciones de agua para permitir la posterior impermeabilización de un elemento? - Sika®-2
- ¿Impermeabilizar o proteger los muros de contención por la parte interna? - SikaTop®-Seal 107
- ¿Mejorar la asepsia de un tanque de agua potable? - Sika-guard®-62 CO
- ¿Un piso de parqueaderos con excelente resistencia al tráfico y al desgaste? - Sikafloor®-3 QuartzTop.
- ¿Pintar y proteger su piso interior en donde existan altas exigencias de asepsia y decoración? - Sikafloor®-2430 CO
- ¿Necesita un sellante para pisos, tanques, ptar con alta resistencia a químicos y combustibles? - Sikaflex®-Pro 3

B. ESTRUCTURA (pisos y muros)

- ¿Impermeabilizar el concreto? - Plastocrete®DM
- ¿Impermeabilizar un tanque de agua o muros con problemas de humedad? - Sika®-101 Mortero Plus
- ¿Impermeabilizar muros, paredes de baños, duchas ó zonas húmedas? - Sika®Mortero Impermeable
- ¿Impermeabilizar tanques de agua potable? - SikaTop® 121/Monocomponente
- ¿Realizar reparaciones en cuartos fríos, sin sacarlos de servicio? - Sika®Pronto 11
- ¿Impermeabilización flexible de tanques de agua potable y piscinas? - Sikalastic®-1K CO
- ¿Impermeabilización y protección por cristalización en estructuras hidráulicas, fosos de ascensor, tuberías de concreto, sometidas a presión positiva y presión negativa? - Sika MonoTop®160 Migrating
- ¿Barrera para tratamiento de humedades ascendentes en cimientos y muros? - SikaMur®InyectoCream-100
- ¿Muro con humedad ascendente? - Sika®Imper Mur
- ¿Muros con humedades ascendentes? - SikaMur®-150 Pega Mampostería
- ¿Grout para relleno de celdas y columnetas de mampostería? - SikaMur®-175 Grout Mampostería
- ¿Poner en uso rápidamente la obra que está construyendo? - Sikaset®-L
- ¿Evitar las grietas y fisuras en el concreto recién colocado? - Antisol®Blanco

Pág		
	• ¿Evitar que se le peguen las formaletas y se manche el concreto? - Separol®	30
	• ¿Evitar que se le peguen las formaletas y se manche el concreto? - Separol®Ecológico/Separol®N	31
14	• ¿Mejorar la adherencia de los morteros en muros y pisos porque se despegan? - SikaLátex®	32
14	• ¿Sellador de muros para mejorar la adherencia y consumo de estucos y pinturas? - Sika®AcrilEstireno	32
15	• ¿Impermeabilizar el mortero de pisos y muros? - Sika®-1	33
15	• ¿Reparar elementos estructurales de concreto? SikaTop®-122/Monocomponente	33
16	• ¿Necesita un mortero que no se desprenda? - SikaBond®PVA	34
16	• ¿Acelerar el fraguado de los morteros para avanzar más rápidamente en la obra? - Sika®-3	34
17	• ¿Controlar o disminuir las fisuras en concretos o morteros frescos? - SikaFiber®-AD	35
17	• ¿Reemplazar malla electro soldada por fibrosintética? - SikaFiber®Force PP/PE-700/55	35
18	• ¿Disminuir la fisuración en concretos y morteros? - SikaFiber®	36
18	• ¿Sellar juntas con movimiento en interiores para evitar el paso de agua? - Sikaflex®-1A Plus/Sikaflex-Construction®	36
19	• ¿Sellar fisuras o grietas sin movimiento en interiores o exteriores? - Sika®Sello Pintores	37
19	• ¿Un adhesivo flexible para elementos metálicos? SikaBond®AT-Metal	38
20	• ¿Sellar juntas entre muros y ventas o puertas en fachadas? - Sikasil®-C, Sika®Sello Puertas y Ventanas	38
20	• ¿Sellar juntas de dilatación o grietas en pisos exteriores y parqueaderos? - Sikaflex®-401 Pavement SL	39
21	• ¿Proteger las estructuras de madera del gorgojo? Merulex®I.F.S. / Merulex®I.F.A.	40
21	• ¿Pegar diferentes materiales ó anclar elementos no estructurales? - Sika AnchorFix®-S	40
21	• ¿Hacer anclajes de pernos y barras para ponerlos en servicio rápidamente? Sika AnchorFix®-2	41
22	• ¿Hacer anclajes de barras y pernos? Sikadur AnchorFix®-4	41
24	• ¿Hacer anclajes y reforzar estructuras? Sika AnchorFix®-3001	42
24	• ¿Desea inyectar las fisuras de elementos de concreto y mampostería sólida? Sikadur®Crack Weld	42
25	C. FACHADAS	
25	• ¿Sellar juntas o uniones en exteriores? Sikaflex® AT-Connection	44
26	• ¿Un sellante de uso general para juntas de conexión en edificaciones? - Sikaflex®Universal	44
26	• ¿Un adhesivo flexible multipropósito resistente a la intemperie? - SikaBond®AT-Universal	45
26	• ¿Limpiar y/o desmanchar sus fachadas de ladrillo? - SikaLimpiador Rinse	45
27	• ¿Impermeabilizar y proteger fachadas de ladrillo? - Sika Transparente®5 y 10	46
27	• ¿Impermeabilizar fachadas de piedra o concreto con un producto amigable con el ambiente? - Sika Transparente®7W CO	46
28	• ¿Sellar filtraciones de chorros de agua en estructuras impermeables de concreto? - Sika®MonoTop-108 Water Plug CO	47
28	• ¿Necesita dar textura e impermeabilizar con un producto anti-hongos y moho su fachada- SikaWall®-401 Pintura Texturizada	47
29	• ¿Proteger las fachadas o estructuras de concreto del ataque de la contaminación ambiental? - SikaColor-C	48
29	D. SISTEMAS LIVIANOS	
30	• ¿Pegar placas en sistema de revoque en seco? Pega Placa Sika	50

- ¿Tratamiento de juntas interiores entre placas de yeso en sistemas livianos? - SikaWall®-225 Masilla en Polvo 50
- ¿Sellar juntas interiores entre placas de yeso en sistemas livianos? - Sika®Joint Compound 51
- ¿Reparar o tapar la junta entre láminas de fibrocemento y ocultar las cabezas de los tornillos de fijación? Sikadur®Panel 51
- ¿Pegar enchape en sistemas livianos? - SikaCeram SL 52
- ¿Una pintura para paneles de yeso? - Sika®Vinilo Panel 52

E. ACABADOS

- ¿Una pega elástica para elementos livianos? Sikaflex®-11FC+ 54
- ¿Rellenar espacios vacíos entre elementos de construcción para evitar el ingreso de polvo, viento, ruido o frío? - Sika Boom®M 54
- ¿Sellar juntas entre vidrio y vidrio? - Sikasil®-Universal 55
- ¿Sellar juntas entre elementos estructurales y no estructurales? - SikaSeal®-119 Sismo 55
- ¿Necesita pegar de forma rápida y limpia? - Sikaflex®-118 Extreme Grab 56
- ¿Necesita pegar adherir objetos sobre una superficie transparente? - Sikaflex®-112 Crystar Clear 56
- ¿Sellar juntas entre vidrio, aluminio, bronce o metal? Sikasil®-E 57
- ¿Sellar juntas en zonas húmedas? - Sanisil®, Sika®Sello Baños y Cocinas 57
- ¿Sellar juntas en piscinas? - Sikasil-Pool 58
- ¿Retirar manchas de grasa, hollín o aceite? - Sikaguard®-719W 59
- ¿Pegar pisos de madera? - SikaBond®-T52 FC 59
- ¿Imprimante controlador de la humedad para el pegado de pisos en madera? - Sika®Primer MB 60
- ¿Un estuco blanco y resistente que selle fisuras del pañete en interior y exterior? - Estuka®Acrílico 60
- ¿Un estuco para usar como relleno en nivelación de muros que reemplace el uso de pañetes o revoques? Estuka®Pañete 61
- ¿Un aditivo que adhiera, impermeabilice, plastifique y que mejore las resistencias de morteros y concretos? - Sika ViscoBond® 61
- ¿Un estuco de capa fina para pulimento? - SikaWall® Estuka Capa Fina 62
- ¿Un estuco que reemplace el pañete, friso o repello? - SikaWall®EstukaDos 62
- ¿Pañete listo de rápido secado para reemplazar el uso de pañetes o revoques, evitando la fisuración y desprendimientos? - SikaWall®-125 Pañete Secado Rápido 63
- ¿Una pintura decorativa de excelente calidad? Sika®Vinilo T-1 63
- ¿Pintar cielo rasos en interiores? - Sika®Vinilo T-2 64
- ¿Necesita una pintura antibacteriana de curado rápido y bajo olor para muros y cielos rasos en industrias de alimentos e instituciones de salud? Sikaguard®206 W 64
- ¿Necesita una pintura antibacteriana para muros y cielos rasos de curado rápido y bajo olor en áreas con alto riesgo de contaminación bacteriana? Sikaguard®317 W 65
- ¿Un adhesivo cementicio de altas prestaciones para piscinas? - SikaCeram®Flex 65
- ¿Pegar porcelanato en exteriores? - SikaCeram® B.A. 66
- ¿Necesita un adhesivo especial para mármol? SikaCeram®Mármol 66
- ¿Necesita un adhesivo económico para porcelanato en interiores? - SikaCeram® Porcelanato 67
- ¿Pegar enchape cerámico en interiores o exteriores? - Binda®Extra 67
- ¿Un adhesivo de enchape cerámico económico para interiores? - Pega Enchape Sika 68
- ¿Necesita un adhesivo para cerámica interior tipo económico? - SikaCeram®-100 Cerámico 68

- ¿Necesita una boquilla para zonas húmedas y en inmersión? - SikaCeram®-650 Boquilla Plus 69
- ¿Necesita una boquilla impermeable para baldosas cerámicas? - Binda®Boquilla Color 69
- ¿Necesita emboquillar porcelanato?-Binda®Boquilla Acrílico 70
- ¿Requiere fijar elementos de construcción a otros elementos? - Sikadur®-31 Adhesivo 70
- ¿Una masilla para drywall ó un estuco plástico convencional? - SikaMastic® 71
- ¿Superficie suave, antidezlizante y de gran durabilidad con color, para recreación al aire libre o interiores? - (Sport Line) Sikafloor®-154 W - Sikafloor®2020/2030 71
- ¿Necesita un sistema de protección para aplicar en estructuras metálicas? - Imprimante Alquídic, Sika Esmalte 3133 72
- ¿Necesita una pintura que sea anticorrosiva y acabado a la vez resistente a los rayos UV para superficies metálicas?- Autoimprimante Sintético 73
- ¿Necesita una pintura de secado rápido que sea anticorrosiva y acabado para aplicarla sobre superficies metálicas? Barniz QDS - Barniz QDW 73
- ¿Necesita una pintura para demarcación de pavimentos y superficies de concreto? - Sika®Demarcación Vial W y S 74

F. CUBIERTAS

- ¿Filtraciones a través de flanches, canaletas o tuberías en cubiertas o terrazas? - Sika MultiSeal® 78
- ¿Un impermeabilizante asfáltico de excelente durabilidad? - Igasol®Cubierta 78
- ¿Un impermeabilizante asfáltico de buena durabilidad? - Emulsión Asfáltica Sika 79
- ¿Un impermeabilizante asfáltico de durabilidad media? - SikaTecho®E 79
- ¿Una membrana asfáltica para impermeabilizar cubiertas? - SikaManto® 80
- ¿Proteger las impermeabilizaciones asfálticas de los rayos del sol? - Alumol® 80
- ¿Impermeabilizar cubiertas o terrazas con un producto de alto desempeño y evitar mantenimientos periódicos? - Sikalastic®-612 CO 81
- ¿Contribuir al ahorro de energía por el consumo de aire acondicionado o calefacción? - SikaFill-300 Thermic 81
- ¿Impermeabilizar cubiertas y disminuir temperatura en clima cálido y condensación en clima frío? - SikaFill-300 Thermic 81
- ¿Impermeabilizar cubiertas y en climas cálidos reducir la temperatura al interior de la edificación? - Sikalastic®-560 CO 82
- ¿Un sistema de impermeabilización que se ensucie menos? - SikaFill Power 12 y 15 82
- ¿Un impermeabilizante de cubiertas disponible en varios colores? - SikaFill Power 7 y 10 83
- ¿Un imprimante bloqueador de la humedad para sistemas impermeables? - SikaTop®-110 Primer Cubiertas y Terrazas 83

Índice Alfabético de Productos

Producto	Página	Producto	Página
Alumol®	80	SikaCeram®SL	52
Antisol®Blanco	15	SikaColor C	48
Autoimprimante Sintético	73	Sikadur®Panel	51
Barniz QDS /QDW	73	Sikadur®AnchorFix-4	41
Binda®Boquilla Acrílico	70	Sikadur®-31 Adhesivo	70
Binda®Boquilla Color	69	Sikadur®-32 Primer	17
Binda®Extra	67	Sikadur®Crack Weld	42
Emulsión Asfáltica Sika	79	SikaFiber®	36
Estuka®Acrílico	60	SikaFiber®-AD	35
Estuka®Pañete	61	SikaFiber®Force PP/PE-700/55	35
Igasol®Cubierta	78	SikaFill®Power 7 y 10	83
Igol®Denso Plus / Igol®Cimentación	17	SikaFill®Power 12 y 15	82
Imprimante Alquídic	72	SikaFill-300 Thermic	81
Merulex®I.F.S. / Merulex®I.F.A.	40	Sikaflex®AT-Connection	44
Pega Enchape Sika	68	Sikaflex®-Construction*	37
Pega Placa Sika	50	Sikaflex®-11FC+	54
Plastocrete®DM	14	Sikaflex®-1A Plus	36
Sanisil®	57	Sikaflex®-112 Criystal Clear	56
Separol®	30	Sikaflex®-118 Extrema Grab	56
Separol®Ecológico/Separol®N	31	Sikaflex®-Pro 3	22
Sika®AcrilEstireno	32	Sikaflex®-Universal	44
Sika AnchorFix®-S	40	Sikaflex®-401 Pavement SL	39
Sika AnchorFix®-2	41	Sikafloor®-2020 / Sikafloor®-2030	71
Sika AnchorFix®-3001	42	Sikafloor®-2430 CO	21
Sika®Demarcación Vial W/ S	74	Sikafloor®-3 QuartzTop	21
Sika®Esmalte 3133	72	Sikaguard®-206 W	64
Sika®ImperMur	28	Sikaguard®-317 W	59
Sika®Joint Compound	51	Sikaguard®-62 CO	20
Sika MultiSeal®	78	Sikaguard®-719W	59
Sika MonoTop®-108 Water Plug CO	47	Sikalastic®-1K CO	26
Sika MonoTop®-160 Migrating	27	Sikalastic®-560 CO	82
Sika®Mortero Impermeable	25	Sikalastic®-612 CO	81
Sika®Primer MB	60	SikaLátex®	32
Sika®Sello Baños y Cocinas	58	SikaLimpiador Rinse	45
Sika®Pronto 11	26	SikaManto®	80
Sika®Sello Pintores	37	SikaMastic®	71
Sika®Sello Puertas y Ventanas	38	SikaMur®-150 Pega Mampostería	28
Sika Techo®E	79	SikaMur®-175 Grout Mampostería	29
Sika Transparente®7W CO	46	SikaMur®-InjectoCream-100	27
Sika Transparente®5 y 10	46	SikaPlast®-4500	15
Sika®Vinilo Panel	52	SikaPlast®MO	16
Sika®Vinilo T-1	63	SikaSeal®119 Sismo	55
Sika®Vinilo T-2	64	Sikaset®-L	14
Sika®ViscoBond	61	Sikasil-C	38
Sika ViscoCrete®3100	16	Sikasil-E	57
Sika®Waterbar/Cinta PVC	18	Sikasil®-Pool	58
Sika®-1	33	Sikasil®-Universal	55
Sika®-101 Mortero Plus	24	SikaSwell®-S2	19
Sika®-2	19	SikaTop®-Seal 107	20
Sika®-3	34	SikaTop®-110 Primer Cubiertas y Terrazas	83
SikaBond®-AT Metal	38	SikaTop®-121/SikaTop®- 121 Monocomponente	25
SikaBond®-AT Universal	45	SikaTop®-122/SikaTop®-122 Plus Monocomponente	33
SikaBond®PVA	34	SikaWall®-125 Pañete Secado Rápido	63
SikaBond®-T52 FC	59	SikaWall®-225 Masilla en Polvo	50
Sika Boom®M	54	SikaWall®-401 Pintura Texturizada	47
SikaCeram®-100 Cerámico	68	SikaWall®Estuka Capa Fina	62
SikaCeram®- 650 Boquilla Plus	69	SikaWall®EstukaDos	62
SikaCeram®B.A.	66		
SikaCeram®Flex	65		
SikaCeram®Mármol	66		
SikaCeram®Porcelanato	67		

A. CIMENTACIONES, SÓTANOS Y ESTRUCTURAS ENTERRADAS

1. Problemas o necesidades 2. Información técnica de los productos.

- ¿Reducir la permeabilidad del concreto y aumentar su durabilidad? - Plastocrete®DM
- ¿Acelerar el fraguado y rotar la formaleta? - Sikaset®L
- ¿Mejorar la manejabilidad del concreto? - SikaPlast®-4500
- ¿Curar el concreto para garantizar la ganancia de resistencias? - Antisol®Blanco
- ¿Un aditivo ideal tanto para concretos premezclados como para prefabricación? - Sika Viscocrete®3100
- ¿Evitar la formación de hormigueros en el concreto? - SikaPlast®MO
- ¿Adherir concreto nuevo a concreto endurecido garantizando la continuidad del elemento? - Sikadur®-32 Primer
- ¿Desea impermeabilizar jardineras? - Igol®Denso Plus
- ¿Proteger del ataque de la tierra un muro en contacto con ella? - Igol®Cimentación
- ¿Realizar sellos primarios impermeables en juntas de construcción? - Sika®Waterbar/Cinta PVC
- ¿Realizar sellos primarios impermeables en juntas de construcción sin movimiento? - SikaSwell®-S2
- ¿Sellar provisionalmente las filtraciones de agua para permitir la posterior impermeabilización de un elemento? - Sika®-2
- ¿Impermeabilizar o proteger los muros de contención por la parte interna? - SikaTop®-Seal 107
- ¿Mejorar la asepsia de un tanque de agua potable? - Sika-guard®-62 CO
- ¿Un piso de parqueaderos con excelente resistencia al tráfico y al desgaste? - Sikafloor®-3 QuartzTop.
- ¿Pintar y proteger su piso interior en donde existan altas exigencias de asepsia y decoración? - Sikafloor®-2430 CO
- ¿Necesita un sellante para pisos, tanques, ptar con alta resistencia a químicos y combustibles? - Sikaflex®-Pro 3

A

1. ¿Reducir la permeabilidad del concreto y aumentar su durabilidad?



Plastocrete® DM

Aditivo utilizado para reducir la permeabilidad del concreto con acción plastificante.



Presentación	Rendimiento
2,3 kg	8 bultos de cemento de 50kg
4,5 kg	18 bultos de cemento de 50kg
20 kg	80 bultos de cemento de 50kg
230 kg	920 bultos de cemento de 50kg

USOS

Para la elaboración de concreto de baja permeabilidad y durable en la construcción de tanques, depósitos, sótanos, muros enterrados, cimentaciones, plantas de tratamiento y todo tipo de obras hidráulicas. **Plastocrete®DM** tiene acción plastificante sobre la mezcla, facilitando la colocación y el vibrado del concreto. Se puede aprovechar su efecto plastificante para reducir hasta en un 8% el agua de amasado de acuerdo con el asentamiento requerido.

VENTAJAS

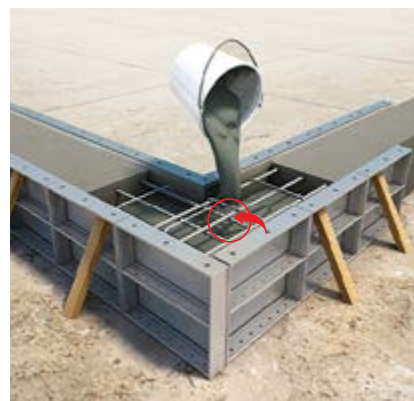
- Disminuye la permeabilidad y aumenta la durabilidad del concreto por la reducción de agua y la inclusión de aire.
- Incrementa la manejabilidad de la mezcla, facilitando su colocación y compactación y mejora el acabado del concreto.
- Disminuye el riesgo de hormigueros en el concreto de estructuras esbeltas.
- Reduce en una buena porción el agua de amasado de la mezcla.
- Aumenta las resistencias mecánicas a todas las edades.
- Reduce notablemente la segregación del concreto durante su transporte.
- Disminuye la exudación y contracción del concreto, así como el secado superficial en estado plástico.

2. ¿Acelerar el fraguado y rotar rápidamente la formaleta?



Sikaset® -L

Aditivo líquido acelerante para concreto.



Presentación	Rendimiento
2,6 kg	1 a 5 bultos de cemento de 50 kg
5,0 kg	3 a 10 bultos de cemento de 50 kg
25,0 kg	16 a 50 bultos de cemento de 50 kg
230 kg	153 a 460 bultos de cemento de 50 kg

USOS

- Sikaset®L** debe usarse cuando se desee:
- Obtener concreto con altas resistencias a temprana edad.
 - Colocar concreto en ambiente frío.
 - Acelerar los fraguados inicial y final del concreto.
 - Dar rápidamente al uso una estructura.
 - Desencofrar rápidamente un elemento o estructura.

VENTAJAS

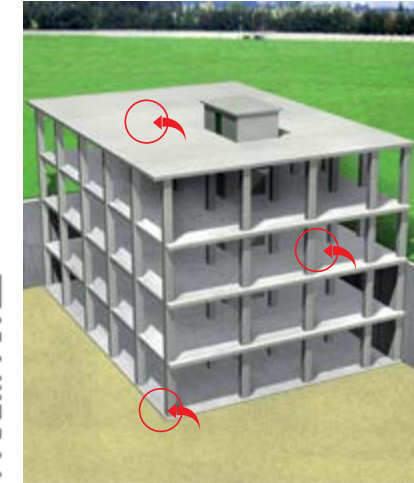
- **Sikaset®L** reduce los tiempos de desencofrado.
- Se obtienen resistencias más altas a edad temprana.
- Permite un pronto uso de estructuras nuevas.
- Contrarresta el efecto del frío sobre las resistencias y el fraguado.
- Aumenta los rendimientos en la prefabricación.
- Permite izar más pronto losas y vigas prefabricadas.

3. ¿Mejorar la manejabilidad del concreto facilitando su colocación y su bombeabilidad en elementos densamente armados?



SikaPlast® -4500

Aditivo superplastificante para concreto y mortero.



USOS

- **Como superplastificante:** Adicionándolo a una mezcla de consistencia normal se consigue aumentar la fluidez del concreto o mortero facilitando su colocación y su bombeabilidad en elementos esbeltos densamente armados y en la construcción de estructuras civiles prefabricadas.
- **Como reductor de agua de alto rango:** Permite reducir la cantidad de agua de amasado del concreto, obteniéndose la misma manejabilidad inicial e incrementando proporcionalmente a la reducción de agua en la resistencias mecánicas del concreto a todas las edades.
- **Como economizador de cemento:** Se puede aprovechar la reducción del agua lograda, para disminuir el contenido de cemento conservando así la misma manejabilidad y resistencias de partida pero con un menor contenido de material cementante.

VENTAJAS

- SikaPlast®-4500** proporciona los siguientes beneficios tanto en el concreto fresco como en el concreto endurecido:
- Le confiere una mayor fluidez a la pasta de cemento y por ende al concreto.
 - En su uso como reductor de agua aumenta las resistencias del concreto a todas las edades.
 - No afecta los tiempos de fraguado del concreto y tiene un excelente desarrollo de resistencias iniciales lo cual lo hace especialmente adecuado para la construcción de sistemas industrializados y prefabricados.

4. ¿Curar el concreto para garantizar el desarrollo de resistencias?



Antisol® Blanco

Parafina que al aplicarse sobre el concreto o mortero fresco forma una capa delgada que evita la pérdida prematura de agua, evitando la generación de fisuras.



Presentación	Rendimiento m ²
20 kg	100
200 kg	1000

USOS

Antisol®Blanco se usa para curar el concreto garantizando el completo desarrollo de resistencias. **Antisol®Blanco** está especialmente indicado para el curado de concretos y morteros, en particular cuando se tiene grandes superficies expuestas al sol y al viento. La película que forma el curador sobre el concreto fresco retiene el agua y evita el resecamiento prematuro. Previene la formación de fisuras en pisos y pavimentos. Ideal para proteger estructuras y pavimentos de concreto en clima frío y medio y en lugares con dificultades en el abastecimiento de agua.

Antisol®Blanco puede ser usado en todo tipo de obras de ingeniería tales como pavimentos rígidos, pistas de aviación, muelles, presas, silos, bodegas, estructuras en concreto deslizado.

VENTAJAS

- Impide el resecamiento prematuro del concreto permitiendo el normal desarrollo de las resistencias.
- Antisol se aplica una vez, reduciendo así los costos del curado de concretos y morteros por mayor rendimiento en la mano de obra.
- Especialmente diseñado para el curado en recintos cerrados ya que no contiene solventes.
- Viene listo para usar y es fácil de aplicar.
- Ayuda a controlar la fisuración en grandes áreas expuestas al sol y al viento, como en pavimentos rígidos o pisos en concreto.
- Como agente curador sobre morteros tipo **SikaTop®** debido a la ausencia de solventes.

5. ¿Un aditivo ideal tanto para concretos premezclados como para prefabricación ?



Sika ViscoCrete®3100

Aditivo reductor de agua de ultra alto poder.



USOS

Sika ViscoCrete®3100 puede ser usado tanto para concretos premezclados como prefabricación, al agregar el aditivo brinda una excelente plasticidad. Los tiempos de fraguado controlados hacen del **SikaViscoCrete®3100** ideal para aplicaciones horizontales y verticales.

VENTAJAS

- Reducción de agua: **Sika ViscoCrete®3100** puede ser dosificado en pequeñas cantidades para obtener una reducción de agua de 10% al 15% y se logran reducciones de agua por encima del 45% para dosis altas.
 - **Sika ViscoCrete®3100** es adecuado para todos los niveles de reducción de agua. Alta Plasticidad: La acción súper plastificante del **Sika ViscoCrete®3100** brinda un alto asentamiento, se obtienen concretos fluidos que mantienen una excelente manejabilidad y pueden ser colocado con un mínimo de vibración incluso con unas relaciones a/c de hasta 0.25.
 - El concreto plastificado con **Sika ViscoCrete®3100** es altamente fluido y mantiene completamente la cohesión de la matriz de cemento eliminado la excesiva exudación y segregación.
 - Manejabilidad con fraguados controlados: **Sika ViscoCrete®3100** ha sido formulado para proveer tiempos de manejabilidad extendidos de una forma controlada y predecible sin afectar los tiempos de fraguados.
- La combinación de la reducción de agua y la acción plastificante del **Sika ViscoCrete®3100** brinda los siguientes beneficios al concreto endurecido, altas resistencias finales, permitiendo diseños estructurales flexibles y económicos.

6. ¿Evitar la formación de hormigueros y mejorar la apariencia en el concreto?



SikaPlast MO

Aditivo líquido que permite obtener mezclas fluidas y concretos más resistentes, sin el empleo de agua adicional.



USOS

Como plastificante:

Para la obtención de mezclas fluidas: adicionado a una mezcla de concreto se consigue incrementar el asentamiento, facilitando su colocación.

Como reductor de agua:

Al adicionarlo a la mezcla de concreto sin variar el asentamiento, reduce agua, incrementando a su vez la resistencia.

Como economizador de cemento:

El incremento en resistencia se puede aprovechar reduciendo cemento y logrando así mezclas más económicas.

VENTAJAS

- El **SikaPlast®MO** proporciona las siguientes propiedades:
- Mejora considerablemente la manejabilidad de la mezcla.
 - Facilita la colocación.
 - Reduce el tiempo de vaciado del concreto.
 - Disminuye la permeabilidad de la mezcla.
 - Incrementa las resistencias.
 - Mejora el acabado de los concretos.

Presentación	Rendimiento
5 kg	5 a 20 bultos de 50 kg
20 kg	20 a 80 bultos de 50 kg
230 kg	280 a 920 bultos de 50 kg



7. ¿Adherir concreto nuevo a concreto endurecido garantizando la continuidad del elemento?



Sikadur®-32 Primer

Adhesivo epóxico, que garantiza una pega perfecta entre concreto fresco y endurecido.



USOS

- Sikadur®-32 Primer** puede ser usado solamente por profesionales con experiencia.
- Como puente de adherencia para la pega de concreto fresco a concreto endurecido.
 - Como ayuda a la adherencia de un mortero o concreto nuevo o de reparación a un sustrato de concreto para lograr una pega permanente que no sea afectada, en condiciones de servicio, por la humedad ó agentes agresores (durabilidad).
 - Como imprimante de alta adherencia para recubrimientos epóxicos sobre superficies de concreto absorbentes, húmedas o metálicas secas.
 - Como imprimante de la línea **Sikaflex®** en los casos en que lo requieren.
 - Para rellenos.
 - Como capa impermeable y barrera de vapor de agua en los casos que se requiera.

VENTAJAS

- Insensible a la humedad.
- Excelente adherencia a superficies húmedas.
- Forma barrera de vapor. y es fácil de aplicar.
- Altas resistencias mecánicas.
- Sin solventes / Sin contracción.
- Disponible en dos versiones de curado (Normal y Lento).

Presentación	Rendimiento
1.0 kg	2 m ²
3.0 kg	6 m ²
6.0 kg	12 m ²



8. ¿Desea impermeabilizar jardineras?



Igol® Denso Plus

Solución de asfaltos refinados, resistente al paso del agua y al vapor, para la impermeabilización de jardineras.



USOS

- Para proteger e impermeabilizar estructuras de concreto enterradas, muros de contención, sobrecimientos y zona externa de tanques. **Igol® Denso Plus** para impermeabilizar jardineras.
- Para proteger e impermeabilizar estructuras de concreto enterradas, muros de contención, sobrecimientos y tanques. Para proteger superficies metálicas de los suelos ácidos. Para crear una barrera impermeable previa a la instalación de pisos PVC.

VENTAJAS

- Con aditivos que impiden la penetración de las raíces, sin afectar las plantas.
- Reforzado con fibras que evitan la fisuración del sistema de impermeabilización.
- Viene listo para ser aplicado. Aplicación en frío.
- Forma una capa impermeable inclusive al vapor de agua (Barrera de vapor).
- Se adhiere excelentemente a superficie previamente tratadas con **Igol® Imprimante**.

Presentación	Rendimiento
3.5 kg	3.5 m ² /capa
18 kg	18 m ² /capa
180 kg	180 m ² /capa



9. ¿Proteger del ataque de la tierra a un muro en contacto con ella?



Igol® Cimentación

Solución de asfaltos refinados, resistente al paso del agua y al vapor, que protege las estructuras enterradas del contacto con el suelo.



USOS

Para proteger e impermeabilizar estructuras de concreto enterradas, muros de contención, sobrecimientos y tanques.
Para proteger superficies metálicas de los suelos ácidos.
Para crear una barrera impermeable previa a la instalación de pisos PVC.

VENTAJAS

- Reforzado con fibras que evitan la fisuración del sistema de impermeabilización.
- Listo para usar.
- Secado más rápido, que las soluciones asfálticas convencionales.
- Fácil de aplicar.
- Aplicación en frío.
- Forma una capa impermeable inclusive al vapor de agua (barrera de vapor).
- Se adhiere excelentemente a superficies, previamente tratadas con Igol® Imprimante.
- Una vez curado no se escurre por efectos del calor solar.
- Puede aplicarse con llana metálica o brocha.

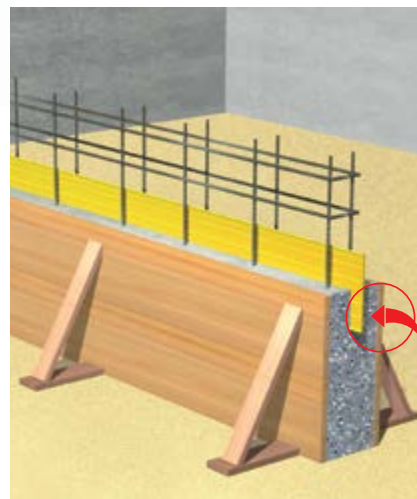
Presentación	Rendimiento
3.5 kg	3.5 m ² /capa
18 kg	18 m ² /capa
180 kg	180 m ² /capa

10. ¿Realizar sellos primarios impermeables en juntas de construcción?



Sika® Waterbar/Cinta PVC

Cinta para sellar juntas de construcción o de dilatación, en estructuras de concreto.



USOS

Sika® Waterbar/Cinta PVC son usadas para sellar juntas de movimiento y juntas de construcción en estructuras de concreto tales como:

- Tanques de almacenamiento de agua
- Plantas de tratamiento de agua y agua residual
- Presas
- Reservorios y acueductos
- Muros de contención
- Cimentaciones
- Túneles y box culverts
- Puentes
- Contenedores y tanques
- Losas de contrapiso

Existen 4 tipos de Sika® Waterbar/Cinta PVC, que se pueden usar en todo tipo de obras hidráulicas (piscinas, tanques, vertederos, canales, etc.) en obras subterráneas (sótanos, parqueaderos, etc.) sustituyendo con ventajas prácticas, técnicas y económicas a las láminas metálicas.

VENTAJAS

El PVC es material más versátil para la elaboración de juntas flexibles. Sika ofrece una vasta línea de cintas y son aceptadas bajo el código ACI 350 "Code Requirements for Environmental Engineering Concrete Structures". Estos perfiles tienen gran elasticidad y son resistentes a diferentes productos químicos. NO producen decoloración con el concreto o acción electrolítica. Las cintas se pueden soldadas para crear un sello continuo en las juntas de estructuras de concreto.

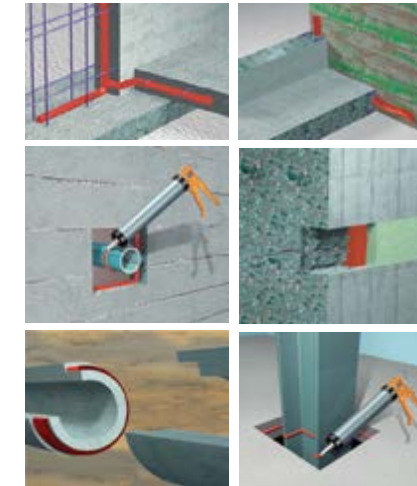
Presentación	
Sika® Waterbar/Cinta PVC V-10	rollo de 30 m x 10 cm
Sika® Waterbar/Cinta PVC V-15	rollo de 30 m x 15 cm
Sika® Waterbar/Cinta PVC D-15	rollo de 15 m x 15 cm
Sika® Waterbar/Cinta PVC D-22	rollo de 15 m x 22 cm
Sika® Waterbar/Cinta PVC AR 18	rollo de 15 m x 18 cm

11. ¿Realizar sellos primarios impermeables en juntas de construcción sin movimiento?



SikaSwell® S-2

Sellante de poliuretano expandible en contacto con agua, para sellado por confinamiento en juntas de construcción.



USOS

Se utiliza para el sellado impermeable de juntas en estructuras y fijación del perfil SikaSwell®-A: juntas de construcción. Alrededor de todo tipo de tubos o conducciones a través del concreto. Juntas de concreto prefabricado. Juntas de concreto en dovelas de túneles. Todo tipo de inclusión en concreto. Alrededor de todo tipo de juntas. Aplicaciones en áreas verticales o superficies sobrecabeza. Ideal para impermeabilizar juntas de construcción entre concreto existente.

VENTAJAS

- Expande y sella las juntas al estar en contacto con el agua.
- Se puede aplicar sobre diferentes sustratos (se recomienda hacer pruebas previas a la aplicación).
- El agua de mezcla del mortero/concreto no le daña durante el curado.
- Resistente al agua y varias sustancias químicas.
- Bajo costo en obra
- Se adapta y se fija a soportes irregulares
- Se adapta a múltiples formas
- Expande para sellar huecos y grietas
- No requiere traslapes ni soldaduras
- Fácil de aplicar.

12. ¿Sellar provisionalmente las filtraciones de agua para permitir la posterior impermeabilización de un elemento?



Sika® -2

Aditivo líquido que mezclado con cemento puro proporciona una pasta de rápido endurecimiento.



USOS

Para sellar filtraciones y chorros de agua con presión en elementos de concreto, roca o mampostería, túneles, sótanos y tuberías.

VENTAJAS

- Permite sellar filtraciones o chorros de agua, exteriormente, sin tener que vaciar totalmente la estructura afectada.
- De gran utilidad en el tratamiento de filtraciones bajo el nivel freático (sótanos, fosos de ascensor, etc).

Presentación	Rendimiento
2.5 kg	5 kg de cemento
5.5 kg	11 kg de cemento

13. ¿Impermeabilizar o proteger los muros de contención por la parte interna?



SikaTop®-Seal 107

Mortero acrílico semiflexible de dos componentes para recubrimientos impermeables en tanques.



Presentación
20 kg

USOS

- Como revestimiento impermeable en edificaciones y obras civiles, especialmente de tipo hidráulico sobre superficies de concreto o mortero.
- Como impermeabilizante superficial en túneles, canales, piscinas, tanques, etc.
- Para impermeabilizar sótanos, fundaciones, fachadas, balcones.

VENTAJAS

- Semiflexible e impermeable.
- Fácil mezclado y aplicación.
- Predosificado.
- Excelente adherencia.
- Resistente, (2 mm de SikaTop®-Seal 107 equivalen a 20 mm de mortero normal).
- No ataca armaduras, ni elementos metálicos.
- No es corrosivo, ni inflamable o tóxico.
- Puede pintarse sobre él sin dificultad.
- Se aplica tanto interior como exteriormente.
- Apto para estar en contacto con agua potable.

14. ¿Mejorar la asepsia de un tanque de agua potable?



Sikaguard®-62 CO

Pintura epóxica de alta calidad para concreto y metal.



Superficie de concreto
Aprox. 600 g/m ² en 2 capas.
Superficie metálica
Aprox. 400 g/m ² en 2 capas. (previa imprimación con anticorrosivo).
Acabado antideslizante
Primera capa: aprox. 445 g/m ² Sikadur-501: aprox. 1.5 - 2 kg/m ² Segunda capa: aprox. 400 g/m ²

USOS

- Sikaguard®-62 CO puede ser usado solamente por profesionales con experiencia.
- Como recubrimiento protector para depósitos metálicos, de concreto mortero o EpoCem.
 - Para la protección de estructuras metálicas o de concreto en: Industrias procesadoras de alimentos o bebidas, Industria química, plantas de tratamiento de agua, etc.
 - Reforzado con fibra de vidrio tejida, Sika®Refuerzo Tejido como recubrimiento de protección de alta resistencia química y mecánica con capacidad de puenteo de fisuras.

VENTAJAS

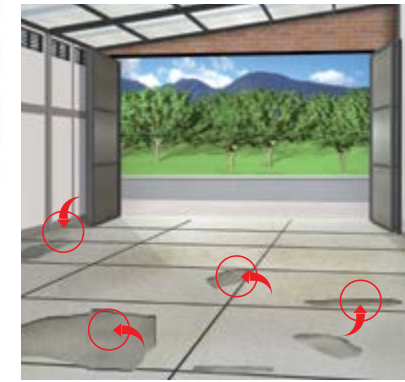
- Adhiere y cura sobre superficies absorbentes húmedas o metálicas secas.
- Rápido secado y desarrollo de resistencias.
- Buena resistencia química.
- Altos espesores por capa de aplicación.
- Alta resistencia al desgaste.
- Fácil preparación y aplicación con brocha rodillo o equipo airless.

15. ¿Un piso de parqueaderos, bodegas u otras superficies con excelente resistencia al tráfico y al desgaste?



Sikafloor®-3 QuartzTop

Endurecedor de pisos nuevos, listo para usar que proporciona al concreto o mortero alta resistencia al desgaste.



Presentación		
Bolsa de 30 kg - Bolsa de 50 kg		
	Dosificación	Rendimiento
Tráfico liviano	3 kg/m ²	10 m ²
Tráfico Mediano	4 kg/m ²	7.5 m ²
Tráfico Pesado	5 kg/m ²	6 m ²

USOS

Como endurecedor superficial para pisos nuevos en concreto o mortero cementoso, proporcionándoles alta resistencia al desgaste.

Especialmente indicado para pisos de talleres, bodegas, canchas de tenis, parqueaderos, rampas, supermercados, plazas públicas, terminales de transporte, zonas de cargue y descargue, interiores o exteriores.

VENTAJAS

- Excelente resistencia al tráfico, al impacto y al desgaste.
- Es un sistema económico y fácil de aplicar para endurecer pisos.
- Reduce costos de mantenimiento por desgaste.
- Es decorativo y permite demarcar zonas de diferente uso.
- Granulometría adecuada para facilitar la colocación y el acabado.
- Permite obtener un acabado antideslizante.
- Duplica la resistencia a la abrasión de un concreto normal.
- Aumenta la vida de servicio de los pisos.
- Deja un acabado liso fácil de limpiar y resistente a la penetración de líquidos.
- Impide el desprendimiento de polvo generado por el tráfico vehicular o peatonal.
- Disponible en varios colores.

16. ¿Pintar y proteger su piso interior en donde existan altas exigencias de asepsia y decoración?



Sikafloor®-2430 CO

Recubrimiento epóxico de colores, brillante y de bajo espesor para proteger pisos de concreto.



Presentación: 4 kg y 40 kg en 2 componentes
Rendimiento aprox.: 300-350 g/m ² en 2 capas

USOS

- Como recubrimiento o capa de sello de pisos que no tienen altas exigencias mecánicas y químicas en bodegas, áreas de almacenamiento y producción, parqueaderos, salas de exhibición, talleres, shuts de basuras, etc.
- Para áreas de tráfico peatonal o moderado tráfico vehicular.

VENTAJAS

- Sikafloor®-2430 CO puede ser usado solamente por profesionales con experiencia.
- Buena resistencia química y mecánica
 - Barrera contra la penetración de aceites, líquidos contaminantes y la penetración de polvo.
 - Fácil de aplicar
 - Larga vida en el recipiente después de mezclado.
 - Fácil de limpiar y económico
 - Alto cubrimiento

A

17. ¿Un sellante para pisos, tanques, Ptar con alta resistencia a químicos y combustibles?



Sikaflex®-Pro 3

Sellante elástico de poliuretano de alta resistencia química.



USOS

Está indicado para el sellado de juntas en edificación, industria y obra civil, en particular en casos de exposición a agentes químicos y en juntas horizontales sometidas al paso de vehículos. Algunos de los sitios de uso más frecuentes son:

- Gasolineras, hangares, áreas de carga y descarga.
- Estanques de retención de derrames.
- Tanques de depuración y aireación en plantas depuradoras de aguas residuales.
- Piscinas y zonas de producción de alimentos.
- Canales y tuberías.
- Garajes y talleres, áreas de fabricación y almacenamiento.
- Embaldosados de piedra natural.
- Túneles.

VENTAJAS

- Monocomponente, listo para su uso.
- Bajo módulo de elasticidad, es decir, gran deformabilidad.
- Buena resistencia mecánica.
- Buena adherencia a la mayoría de los materiales empleados en construcción.
- Curado final sin formación de burbujas.
- Superficie exenta de pegajosidad.

Presentación Salchicha de 600 cm ³		
Rendimiento Aprox. en m ³ /gal		
Ancho en mm	Profundidad en mm	
	6	12
6	94	
12	47	24
19	31	16
25	24	12
38	19	9
44	16	8



B. ESTRUCTURAS (PISOS Y MUROS)



1. Problemas o necesidades 2. Información técnica de los productos.

- ¿Impermeabilizar el concreto? - Plastocrete®DM
- ¿Impermeabilizar un tanque de agua o muros con problemas de humedad? - Sika®-101 Mortero Plus
- ¿Impermeabilizar muros, paredes de baños, duchas o zonas húmedas? - Sika®Mortero Impermeable
- ¿Impermeabilizar tanques de agua potable? - SikaTop® 121/Monocomponente
- ¿Realizar reparaciones en cuartos fríos, sin sacarlos de servicio? - Sika®Pronto 11
- ¿Impermeabilización flexible de tanques de agua potable y piscinas? - Sikalastic®-1K CO
- ¿Impermeabilización y protección por cristalización en estructuras hidráulicas, fosos de ascensor, tuberías de concreto, sometidas a presión positiva y presión negativa? - Sika MonoTop®160 Migrating
- ¿Barrera para tratamiento de humedades ascendentes en cimientos y muros? - SikaMur®InyectaCream-100
- ¿Muro con humedad ascendente? - Sika®Imper Mur
- ¿Muros con humedades ascendentes? - SikaMur®-150 Pega Mampostería
- ¿Grout para relleno de celdas y columnetas de mampostería? - SikaMur®-175 Grout Mampostería
- ¿Poner en uso rápidamente la obra que está construyendo? - Sikaset®-L
- ¿Evitar las grietas y fisuras en el concreto recién colocado? - Antisol®Blanco
- ¿Evitar que se le peguen las formaletas y se manche el concreto? - Separol®
- ¿Evitar que se le peguen las formaletas y se manche el concreto? - Separol®Ecológico/Separol®N
- ¿Mejorar la adherencia de los morteros en muros y pisos porque se despegan? - SikaLátex®
- ¿Sellador de muros para mejorar la adherencia y consumo de estucos y pinturas? - Sika®AcilEstireno
- ¿Impermeabilizar el mortero de pisos y muros? - Sika®-1
- ¿Reparar elementos estructurales de concreto? SikaTop®-122/Monocomponente
- ¿Necesita un mortero que no se desprenda? - SikaBond®PVA
- ¿Acelerar el fraguado de los morteros para avanzar más rápidamente en la obra? - Sika®-3
- ¿Controlar o disminuir las fisuras en concretos o morteros frescos? - SikaFiber®-AD
- ¿Reemplazar malla electro soldada por fibrosintética? - SikaFiber®Force PP/PE-700/55
- ¿Disminuir la fisuración en concretos y morteros? - SikaFiber®
- ¿Sellar juntas con movimiento en interiores para evitar el paso de agua? - Sikaflex®-1A Plus/Sikaflex-Construction*
- ¿Sellar fisuras o grietas sin movimiento en interiores o exteriores? - Sika®Sello Pintores
- ¿Un adhesivo flexible para elementos metálicos? SikaBond®AT-Metal
- ¿Sellar juntas entre muros y ventanas o puertas en fachadas? - Sikasil®-C, Sika®Sello Puertas y Ventanas
- ¿Sellar juntas de dilatación o grietas en pisos exteriores y parqueaderos? - Sikaflex®-401 Pavement SL
- ¿Proteger las estructuras de madera del gorgojo? Merulex®I.F.S. / Merulex®I.F.A.
- ¿Pegar diferentes materiales ó anclar elementos no estructurales? - Sika AnchorFix®-S
- ¿Hacer anclajes de pernos y barras para ponerlos en servicio rápidamente? Sika AnchorFix®-2
- ¿Hacer anclajes de barras y pernos? Sikadur AnchorFix®-4
- ¿Hacer anclajes y reforzar estructuras? Sika AnchorFix®-3001
- ¿Desea inyectar las fisuras de elementos de concreto y mampostería sólida? Sikadur®Crack Weld

1. ¿Impermeabilizar el concreto?



Plastocrete® DM

Aditivo utilizado para reducir la permeabilidad del concreto con acción plastificante.



USOS

Para la elaboración de concreto de baja permeabilidad y durable en la construcción de tanques, depósitos, sótanos, muros enterrados, cimentaciones, plantas de tratamiento y todo tipo de obras hidráulicas.

Plastocrete®DM tiene acción plastificante sobre la mezcla, facilitando la colocación y el vibrado del concreto. Se puede aprovechar su efecto plastificante para reducir hasta en un 8% el agua de amasado de acuerdo con el asentamiento requerido.

VENTAJAS

- Disminuye la permeabilidad y aumenta la durabilidad del concreto por la reducción de agua y la inclusión de aire.
- Incrementa la manejabilidad de la mezcla, facilitando su colocación y compactación y mejora el acabado del concreto.
- Disminuye el riesgo de hormigueros en el concreto de estructuras esbeltas.
- Reduce en una buena porción el agua de amasado de la mezcla.
- Aumenta las resistencias mecánicas a todas las edades.
- Reduce notablemente la segregación del concreto durante su transporte.
- Disminuye la exudación y contracción del concreto, así como el secado superficial en estado plástico.

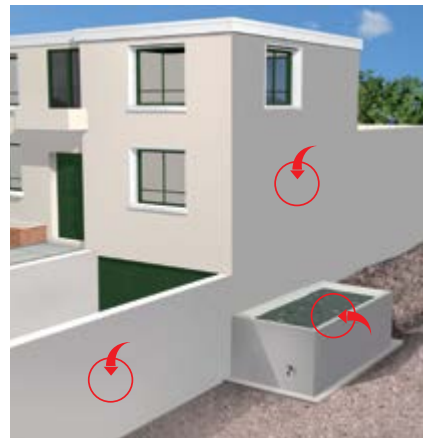
Presentación	Rendimiento
2.3 kg	8 bultos de cemento de 50kg
4.5 kg	18 bultos de cemento de 50kg
20 kg	80 bultos de cemento de 50kg
230 kg	920 bultos de cemento de 50kg

2. ¿Impermeabilizar un tanque de agua o muros con problemas de humedad?



Sika® -101 Mortero Plus

Recubrimiento impermeable para tanques y piscinas, con tecnología PRM.



USOS

Para impermeabilizar:

Tanques de agua potable, piscinas, alcantarillados, muros de contención, sótanos, fosos de ascensores, fachadas, cimientos, sobrecimientos, canales, etc.

Para restaurar y proteger:

Fachadas, culatas, muros exteriores e interiores de todo tipo de edificaciones y obras civiles.

VENTAJAS

- Excelente adherencia sobre superficies de mampostería o concreto.
- Mayor poder impermeabilizante.
- Mayor tiempo de manejabilidad.
- Recubrimiento cementoso que no permite el paso de la humedad.
- Permite que la superficie respire. No es barrera de vapor.
- Resistente a la intemperie.
- De fácil aplicación y mantenimiento.
- Apto para estar en contacto con agua potable.
- En superficies sin poros se puede aplicar directamente sin pañetar.

Nota: Para sellar filtraciones de agua que no permitan el secado del mortero, utilizar antes **Sika MonoTop®-108 Water Plug**.

Presentación	Rendimiento
2 kg	1 m ²
10 kg	5 m ²
25 kg	12.5 m ²
50 kg	25 m ²

3. ¿Impermeabilizar muros, paredes de baños, duchas o zonas húmedas?



Sika® Mortero Impermeable

Recubrimiento cementoso impermeable para muros y tanques.



USOS

Para impermeabilizar muros, sótanos, tanques, albercas, paredes de baños, duchas, culatas, cimientos, sobrecimientos y zonas húmedas en general. Apto para el uso en contacto con agua potable.

VENTAJAS

- Impide el paso de la humedad.
- Permite que la superficie respire, no es barrera de vapor.
- Fácil de aplicar.
- Puede utilizarse en contacto con agua potable.

Nota: Para sellar filtraciones de agua que no permitan el secado del mortero, utilizar antes **Sika MonoTop®-108 Water Plug**.

Presentación

Bolsa de 2 y 10 kg y saco de 25 kg

Rendimiento

Aproximadamente 2 kg/m² para las 2 capas, dependiendo de la rugosidad de la superficie (1 kg/m²/capa de 1 mm de espesor)

4. ¿Impermeabilizar tanques de agua potable?



SikaTop® -121 / SikaTop® -121 Monocomponente

Morteros acrílicos impermeables disponibles monocomponente y bicomponente, de alta adherencia y resistencia.



USOS

- Como revestimiento impermeable de bajo espesor sobre concreto o mortero en piscinas, estanques, canales etc.
- Como material de resane de imperfectos en: cornisas, balcones, voladizos, postes, vigas, columnas, etc.
- Para la preparación preliminar de superficies de concreto o mampostería que requieran un acabado posterior.
- Como adhesivo de elementos de concreto celular, paneles prefabricados, paneles de aislamiento, enchapes, etc.

VENTAJAS

- Ideal para aplicaciones en superficies verticales. No se escurre.
- Desarrolla rápidamente altas resistencias mecánicas (compresión, flexión y adherencia).
- Alta resistencia al desgaste. Resistencia química superior a la del concreto o mortero convencional.
- No es corrosivo ni tóxico.
- Apto para estar en contacto con agua potable.

Nota: Para sellar filtraciones de agua que no permitan el secado del mortero, utilizar antes **Sika MonoTop®-108 Water Plug**.

	Como recubrimiento impermeable		
	Presentación	Rendimiento	Consumo
Bicomponente	Clima Calido 18 Kg	4 m ²	4.4 kg / m ² en 2 mm de espesor
Bicomponente	Clima Frio 20 Kg	4.5 m ²	
Monocomponente	25 kg	8 m ²	2.8 kg / m ² en 2 mm de espesor

5. ¿Realizar reparaciones en cuartos fríos, sin sacarlos de servicio?

Sika® Pronto 11 (A+B)+Sub-Zero

Sistema de mortero libre de solvente.



USOS

- Placas de contrapiso o entre piso, en concreto o mortero.
- Superficies horizontales.
- Reparación estructural del concreto.
- Como grout estructural en bases de platinas de hasta 600 mm x 600 mm.
- Para parches y coronamientos donde se requiere un mortero altamente resistente a productos químicos.
- Para parchar estructuras de concreto, carreteras, tableros de puentes, bordes de juntas y pisos.

VENTAJAS

- Alta resistencia temprana.
- Alta resistencia a la compresión y a la flexión.
- Alta resistencia química.
- Aplicable hasta -25°C (-13°F) (Sub-Zero).
- Fácil dosificación en sitio.
- No inflamable.
- No hace barrera de vapor y de bajo olor.
- No se requiere imprimación para la mayoría de las aplicaciones.
- Aceptado para pisos de congelación por la Agencia de Inspección de alimentos de Canadá.
- Aceptado por el Ministerio de Transportes de Québec por debajo de 0°C (32°F). No utilice componentes Sub-Zero a temperaturas por encima de 0°C (32°F).



6. ¿Impermeabilización flexible de tanques de agua potable y piscinas?

Sikalastic® -1K CO

Mortero cementicio, monocomponente, reforzado con fibras para impermeabilizaciones flexibles.



USOS

- Impermeabilización y protección flexible de estructuras de hormigón, incluidos tanques, depósitos, tuberías, etc..
- Impermeabilización de baños, duchas, terrazas con un buen diseño de juntas (hasta 50 m²), balcones, piscinas antes de la aplicación de baldosas cerámicas unidas con adhesivos.
- Impermeabilización de superficies de paredes externas para rellenar en el suelo.
- Impermeabilización interior de presión de agua negativa de paredes y pisos en sótanos.
- Recubrimiento de protección flexible para estructuras de hormigón armado contra los efectos de la congelación-descongelación y el ataque de dióxido de carbono para mejorar la durabilidad.

VENTAJAS

- Producto monocomponente, solo necesita añadir agua.
- Consistencia ajustable, fácil de aplicar con brocha o paleta.
- Buena resistencia al pandeo y fácil de aplicar, incluso en superficies verticales.
- Buena capacidad de puenteo de grietas.
- Muy buena adhesión en muchos sustratos, incluyendo concreto, morteros de cemento, piedra, albañilería.
- Se puede aplicar sobre sustratos húmedos.

Nota: Para sellar filtraciones de agua que no permitan el secado del mortero, utilizar antes **Sika MonoTop®-108 Water Plug**.

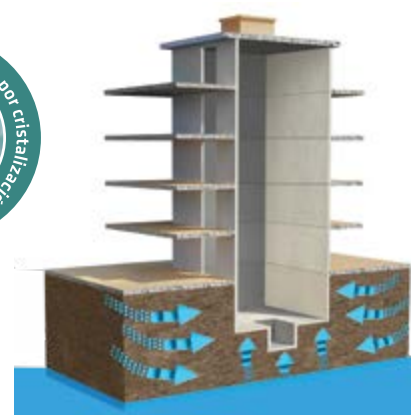


Presentación
Bulto 20 kg

7. ¿Impermeabilización y protección por cristalización en estructuras hidráulicas, fosos de ascensor, tuberías de concreto, sometidas a presión positiva y presión negativa?

Sika MonoTop® -160 Migrating

Mortero cementicio, monocomponente, para impermeabilización por cristalización de estructuras hidráulicas. Resiste presión positiva y negativa.



USOS

- Impermeabilización de elementos de concreto y mortero.
- Impermeabilización de superficies sometidas a presión positiva y negativa.
- Particularmente diseñados para ser aplicados en sótanos, muros de contención y fosos de ascensor.

VENTAJAS

- Puede ser aplicado sobre superficies húmedas.
- Formación de cristales para sellar el sistema capilar de concreto y mortero por migración, mediante la reacción a la humedad de la cal libre del concreto/mortero con los agentes activos del producto.
- Sistema monocomponente, sólo se necesita añadir agua.
- Aplicación fácil y rápida mediante brocha o por proyección a baja presión.
- Puede utilizarse para la impermeabilización de superficies sometidas a presión positiva y negativa.
- Excelente adherencia a soportes de concreto y mortero.
- Permeable a vapor de agua.

Nota: Para sellar filtraciones de agua que no permitan el secado del mortero, utilizar antes **Sika MonoTop®-108 Water Plug**.



Presentación: 25 kg
Rendimiento aprox.: ~1 kg/m²/capa

8. ¿Barrera para el tratamiento de humedades ascendentes en cimientos y muros?

SikaMur® InjectoCream-100

Barrera repelente al agua, a base de silanos, para el tratamiento de humedades ascendentes en muros.



USOS

- **SikaMur®InjectoCream-100** está indicado para el tratamiento de la humedad ascendente de cimientos por capilaridad sobre todo tipo de muros:
- Ladrillo macizo.
- Muros con cámara de aire (muros de limpieza).
- Paredes de piedra.

VENTAJAS

- Monocomponente, listo para usar.
- Fácil de aplicar.
- Rápida aplicación (no es necesario hacer "doble línea de perforaciones").
- Fórmula concentrada con un 80% de ingredientes activos gran efectividad comparada con materiales menos concentrados).
- Baja peligrosidad, producto base agua, libre de solventes, no es inflamable.
- No produce derrames, bajo desperdicio.



Presentación
Cartucho de 300 ml

9. ¿Muros con humedades ascendentes?



Sika® ImperMur

Resina acuosa de impregnación, lista para usar como barrera impermeable en muros con humedad.



USOS

- Impermeabilización contra humedad por capilaridad.
- Barrera alcalina para evitar deterioro de pinturas y estucos.
- Imprimante de pinturas y estucos.
- Imprimante para mejorar adherencia de masillas acrílicas en sistemas livianos.
- Tratamiento de salitre (manchas blancas en el pañete).
- Prevención de aparición de moho y hongos.
- Consolidante de superficies arenosas.

VENTAJAS

- Muy baja viscosidad (impregna fácilmente los poros).
- Transparente después del secado.
- Puede ser recubierto con estuco, pintura o papel de colgadura.
- Puede ser usado en interiores y en exteriores.
- Resistente a rayos UV.



Presentación	Rendimiento
2 kg	8 m ²
4 kg	16 m ²

10. ¿Pega de muros en mampostería?



SikaMur® -150 Pega Mampostería

Mortero para pega de bloques de arcilla y de concreto en mampostería estructural y divisoria.



USOS

- Para pegar todo tipo de mampostería divisoria.
- Para pegar mampostería estructural.
- Para pegar mampostería en fachadas.

VENTAJAS

- Ahorra en tiempo porque no necesita de arena, cal, cemento ni de ningún otro aditivo adicional en su preparación.
- Ahorro de material porque genera menos desperdicio.
- Reducción de costos logísticos de almacenamiento y transporte dentro de la obra.
- Reducción de pesos en las paredes.
- Calidad y resistencias constantes.
- Reducción del costo total (directo + indirecto) con relación al convencional.
- Reducción de costos de energía y agua.
- Mayor rendimiento en la aplicación en comparación con aplicaciones tradicionales.
- Menor consumo por kilo que los morteros secos de pega tradicionales.
- Producto eco-eficiente porque racionaliza el consumo de agua y minimiza la generación de escombros y de basuras en las obras.
- Herramienta de dosificación y aplicación eficiente con el empaque.

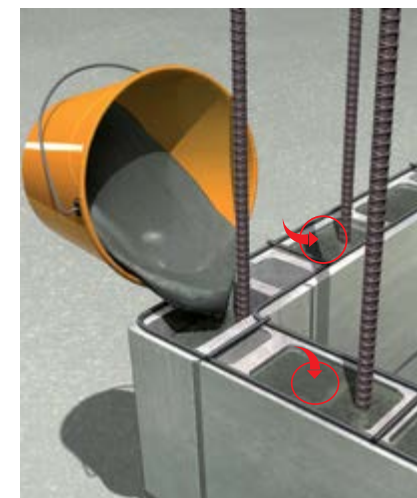


11. ¿Grout para relleno de celdas y columnetas de mampostería?



SikaMur® -175 Grout Mampostería

Mortero listo sin contracción para rellenos de columnetas y dovelas en mampostería estructural.



USOS

Se usa como relleno en zonas confinadas de mampostería estructural y divisoria como columnetas y dovelas. Se puede usar en otros rellenos como instalación de elementos no estructurales. Cuando se requieran rellenos verticales o horizontales con resistencias hasta 210 kg/cm², buena adherencia y estabilidad volumétrica.

VENTAJAS

- Fácil de usar. Solo basta adicionar el agua requerida y amasar hasta obtener una mezcla homogénea.
- Ahorro de material porque genera menos desperdicio.
- Mayores rendimientos que morteros tipo grout por ser un grouting especial sin contracción y con expansores incluidos.
- Puede ajustarse al grado de fluidez de acuerdo con el tipo de aplicación y las necesidades de la obra.
- Con el **SikaMur®-175 Grout Mampostería** se controla el cambio de volumen del cemento al hidratarse, lo que garantiza la estabilidad del relleno con una adecuada y uniforme transmisión de esfuerzos a la base.
- Calidad y resistencias constantes.
- Reducción del costo de preparación y mezcla con relación al convencional.
- Es un producto de dos componentes: 15 kg de gravilla y 50 kg de mortero para ser mezclado en obra.



12. ¿Poner en uso rápidamente la obra que está construyendo?



Sikaset® -L

Aditivo líquido, con acción acelerante sobre las resistencias y el fraguado del concreto y mortero.



USOS

Sikaset®L debe usarse cuando se desee:

- Obtener concreto con altas resistencias a temprana edad.
- Colocar concreto en ambiente frío.
- Acelerar los fraguados inicial y final del concreto.
- Dar rápidamente al uso una estructura.
- Desencofrar rápidamente un elemento o estructura.

VENTAJAS

- **Sikaset®L** reduce los tiempos de desencofrado.
- Se obtienen resistencias más altas a edad temprana.
- Permite un pronto uso de estructuras nuevas.
- Contrarresta el efecto del frío sobre las resistencias y el fraguado.
- Aumenta los rendimientos en la prefabricación.
- Permite izar más pronto losas y vigas prefabricadas.



Presentación	Rendimiento
2.6 kg	1 a 5 bultos de cemento de 50 kg
5.0 kg	3 a 10 bultos de cemento de 50 kg
25.0 kg	16 a 50 bultos de cemento de 50 kg
230 kg	153 a 460 bultos de cemento de 50 kg

13. ¿Evitar las grietas y fisuras en el concreto recién colocado?



Antisol® Blanco

Parafina que al aplicarse sobre el concreto o mortero fresco forma una capa delgada que evita la pérdida prematura de agua, evitando la generación de fisuras.



Presentación	Rendimiento m ²
20 kg	100
200 kg	1000

USOS

Antisol® Blanco se usa para curar el concreto garantizando el completo desarrollo de resistencias. Antisol® Blanco está especialmente indicado para el curado de concretos y morteros, en particular cuando se tiene grandes superficies expuestas al sol y al viento. La película que forma el curador sobre el concreto fresco retiene el agua y evita el resecamiento prematuro. Previene la formación de fisuras en pisos y pavimentos. Ideal para proteger estructuras y pavimentos de concreto en clima frío y medio en lugares con dificultades en el abastecimiento de agua. Antisol® Blanco puede ser usado en todo tipo de obras de ingeniería tales como pavimentos rígidos, pistas de aviación, muelles, presas, silos, bodegas, estructuras en concreto deslizado.

VENTAJAS

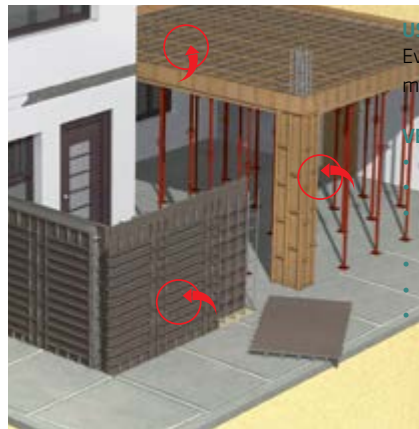
- Impide el resecamiento prematuro del concreto permitiendo el normal desarrollo de las resistencias.
- Antisol® se aplica una vez, reduciendo así los costos del curado de concretos y morteros por mayor rendimiento en la mano de obra.
- Especialmente diseñado para el curado en recintos cerrados ya que no contiene solventes.
- Viene listo para usar y es fácil de aplicar.
- Ayuda a controlar la fisuración en grandes áreas expuestas al sol y al viento, como en pavimentos rígidos o pisos en concreto.
- Como agente curador sobre morteros tipo SikaTop® debido a la ausencia de solventes lo referente a la preparación y colocación de concreto para pisos de seguridad del producto.

14. ¿Evitar la adherencia de concretos y morteros a la formaleta y obtener un buen acabado estético?



Separol®

Desformaletante premium para fácil desencofre del concreto, ideal para concretos arquitectónicos, no mancha. Base solvente.



Presentación	Rendimiento m ²
15 kg	600
170 kg	6900

USOS

Evita la adherencia de concretos y morteros a formaletas de metal o de madera o plástico.

VENTAJAS

- Fáciles de usar.
- Alto rendimiento del producto.
- Permiten obtener un perfecto acabado de la superficie de concreto reduciendo las burbujas frecuentes sobre la superficie.
- Ideales para concretos arquitectónicos ya que no mancha el concreto.
- Facilitan la tarea de acabados.
- Aumentan la vida útil de la formaleta.

15. ¿Evitar que se le peguen las formaletas y se manche el concreto?



Separol® Ecológico

Desmoldante para fácil desencofre del concreto, protección de formaletas base aceite vegetal.



Presentación	Rendimiento
Para metal / plástico	
20 kg	800 m ²
200 kg	8.000 m ²
Para madera depende de la dilución	

DESCRIPCIÓN

Separol® Ecológico es un agente desmoldante, formulado a partir de materias primas vegetales, que impide la adherencia de concretos y morteros a la formaleta. No mancha el concreto. Libre de solventes y amigable con el medio ambiente.

USOS

Separol® Ecológico se usa para evitar la adherencia de concretos y morteros a formaletas de metal o de madera.

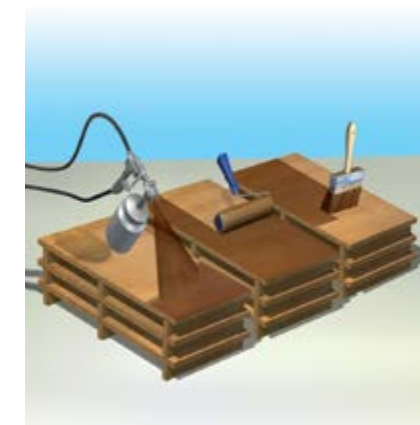
VENTAJAS

- Producto biodegradable.
- Alto rendimiento del producto.
- Permite obtener un perfecto acabado de la superficie de concreto reduciendo las burbujas frecuentes sobre la superficie.
- Ideal para concretos arquitectónicos ya que no mancha el concreto.
- Fácil de retirar mediante lavado.
- Facilita la tarea de acabados.
- Fácil de usar y no presenta olor fuerte durante la aplicación.
- Aumenta la vida útil de la formaleta.



Separol® N

Desmoldante para fácil desencofre del concreto, protección de formaletas base aceite emulsionable.



Presentación	Rendimiento
Para metal	
20 kg	800 m ²
200 kg	8.000 m ²
Para madera depende de la dilución	

USOS

Separol® N se usan para evitar la adherencia de concretos y morteros a formaletas de metal o de madera.

VENTAJAS

- Fáciles de usar.
- Alto rendimiento del producto.
- Permiten obtener un perfecto acabado de la superficie de concreto reduciendo las burbujas frecuentes sobre la superficie.
- Ideales para concretos arquitectónicos ya que no mancha el concreto.
- Facilitan la tarea de acabados.
- Aumentan la vida útil de la formaleta.

B

16. ¿Mejorar la adherencia de los morteros en muros y pisos porque se despegan?



SikaLátex®

Emulsión acrílica que mejora la adherencia, resistencia química y disminuye la permeabilidad de morteros.



USOS

SikaLátex® está indicado en los casos en que se requiera adherir o mejorar las características de morteros de cemento a usar en:

- Morteros o concretos de nivelación en pisos sometidos a tráfico liviano o peatonal.
- Reparaciones sobre pañetes o superficies de concreto.
- Revestimiento de canales y obras hidráulicas.
- Nivelación de superficies para la instalación de pisos de vinilo.

VENTAJAS

- Confiere excelente adherencia a morteros y pañetes.
- Reduce la retracción.
- Aumenta la flexibilidad.
- Reduce la permeabilidad.
- Incrementa la resistencia al ataque químico.
- No es tóxico.
- Reduce la exudación.
- Retenedor de agua.

Presentación	Rendimiento
Como mejorador de adherencia	
0.25 kg	4.5 m ²
4.5 kg	85 m ²
20 kg	360 m ²
200 kg	3.600 m ²

Presentación	Rendimiento
Como mejorador de resistencia química, impermeabilidad y adherencia (mortero 1 cm espesor)	
0.25 kg	0.4 m ²
4.5 kg	7.5 m ²
20 kg	34 m ²
200 kg	334 m ²

17. ¿Sellador de muros para mejorar la adherencia y consumo de estucos y pinturas?



Sika® AcrilEstireno

Resina acrílica estirenada para mejorar adherencia, resistencia y permeabilidad en morteros, estucos y pinturas.



USOS

- Mejora de trabajabilidad, resistencia, flexibilidad y adherencia en morteros de uso interior o exterior.
- Mejora de adherencia y resistencia en estucos, pinturas, graniplast y cales mejorando su adherencia.
- Como puente de adherencia previo a la aplicación de un mortero de nivelación en muros y techos.
- Como imprimante previo a la aplicación de pinturas en superficies de concreto o mortero en exteriores.
- Imprimante sobre láminas de fibrocemento para reducir consumo de materiales de acabados.

VENTAJAS

- Puede ser usado en ambientes exteriores o interiores.
- Alta concentración de sólidos (50%) que permite mejor desempeño del producto.
- Aumenta la adherencia, flexibilidad y resistencia al desgaste.
- Aumenta la resistencia a la humedad y permeabilidad.
- Se puede aplicar como puente de adherencia sobre diferentes tipos de superficies como mortero, concreto y fibrocemento.

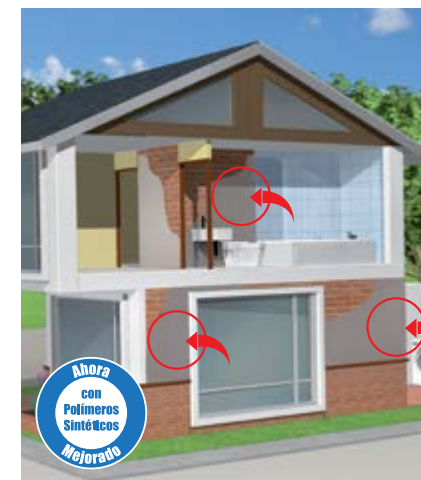
Consumo	Relación de Sika AcrilEstireno
Mejorador de pinturas	5% al 10% de volumen
Mejorador de cales	5% al 20% de Peso
Mejorador de morteros	3% al 20% de peso
Puente de adherencia o lechada	4.5 m ² a 9 m ² / kg
Sellador de poros	1:1 dilución con agua 0.1 kg - 0.2 kg por m ²

18. ¿Impermeabilizar el mortero de pisos y muros?



Sika® -1

Aditivo líquido para impermeabilizar e incrementar durabilidad de los morteros.



Cantidad de Sika®-1	Sacos de cemento
1.5 kg	1
3 kg	2
15 kg	10
60 kg	40

USOS

- Para preparar morteros de baja permeabilidad (pañetes o revoques) en: cimentaciones, sótanos, tanques para agua, albercas y muros.
- Para la elaboración de todo tipo de pegas impermeables en mampostería.
- Para la elaboración de morteros de baja permeabilidad en nivelación y pendiente de pisos y cubiertas.

VENTAJAS

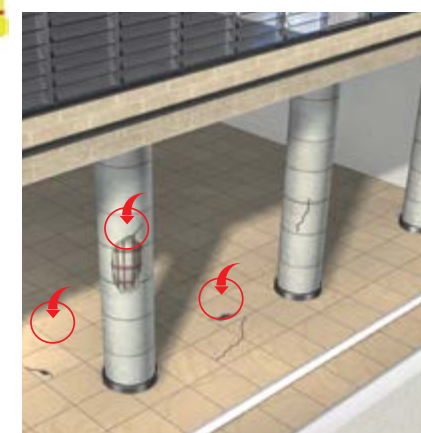
- Mejorado con polímeros sintéticos, tecnología que le da mayor poder de impermeabilización, disminuye la contracción, las fisuras y la porosidad del mortero.
- Morteros más resistentes y durables.
- No contiene cloruros.
- Permite que los muros pañetados con Sika®-1 respiren.
- Permite preparar morteros fluidos para facilitar la aplicación en pisos y cubiertas
- Sika®-1 cumple norma argentina IRAM 1572 "Hidrófugos de masa para morteros de cemento Portland".
- Clasificación USGB LEED. El Sika®-1 se ajusta a los requisitos de LEED EQ. crédito 4.2: Materiales de baja emisión Pinturas y recubrimientos: VOC<100g/l.

19. ¿Reparar elementos estructurales de concreto?



SikaTop® -122/SikaTop® -122 Plus Monocomponente

Mortero acrílico para reparaciones en elementos estructurales de concreto. Disponible en versiones bicomponente y monocomponente (con inhibidor de corrosión).



USOS

- Como mortero de reparación o nivelación en estructuras de concreto, tales como: vigas, columnas, postes, graderías, pilotes, tuberías, etc. Especialmente indicado para reparaciones de gran espesor, en superficies verticales o sobre cabeza.
- Como recubrimiento de gran adherencia, impermeable, resistente al desgaste y con altas resistencias mecánicas para la protección, reparación y mantenimiento de obras hidráulicas, galerías y túneles. Para la reparación de pisos con altas exigencias mecánicas.
- Para juntas de albañilería de gran resistencia y relleno de hormigueros.

VENTAJAS

- Excelente adherencia al soporte.
- Rápido desarrollo de resistencias.
- Alta resistencia a la flexión y al desgaste.
- Alta resistencia al impacto.
- Es impermeable.
- No es corrosivo ni tóxico.
- Reforzado con fibras sintéticas.
- Su aplicación no requiere formaleta.
- Apto para estar en contacto con agua potable.

Presentación	Rendimiento	Consumo Aprox.
Bicomponente Clima Cálido - 27 Kg	4 m ² (En 3 mm de espesor)	2.2 kg / m ² por cada mm de espesor
Bicomponente Clima Frío - 30 Kg	4.5 m ² (En 3 mm de espesor)	2.2 kg / litro de relleno
Cada presentación incluye Componentes A + B		
Monocomponente 27 Kg	4.6 m ² (En 3 mm de espesor)	1.8 kg / m ² por cada mm de espesor 1.8 kg / litro de relleno

20. ¿Necesita un mortero que no se desprenda?



SikaBond® PVA

Emulsión polimérica que mejora la adherencia y la calidad de morteros cementosos, estucos y pinturas.



USOS

- Se puede usar para mejorar pinturas en ambientes interiores.
- Imprimación de superficies (sello de poros) antes de pintar o estucar.
- Nivelación de superficies de concreto con mortero en capa delgada.
- Reparaciones sobre pañetes o superficies de concreto.
- Mejora el desempeño de morteros y estucos

VENTAJAS

- Sella poros en muros para reducir el consumo de estuco y pintura.
- Mejora el desempeño de las pinturas.
- Confiere excelente adherencia a morteros y estucos.
- Reduce la fisuración.

Nota: No usar en estructuras donde el producto estará en inmersión constante (tanques y piscinas). Mejora el desempeño de las pinturas.

Presentación	RENDIMIENTO EN M ²			
	Como mejorador de adherencia (puro)	Como sellador de poros (diluído 1:3)	Como mejorador de morteros de 1 cm de espesor (1:3)	Como mejorador de estucos de 1 mm de espesor (1:3)
1 kg	13	38	2	17
4 kg	50	150	7	67
20 kg	250	750	33	333
200 kg	2.500	7.500	333	3.333

21. ¿Acelerar el fraguado de los morteros para avanzar más rápidamente en la obra?



Sika® -3

Aditivo líquido, con acción acelerante que permite el control del tiempo de fraguado de morteros.



USOS

- Para la elaboración de morteros de fraguado rápido y controlado en obras de reparación, obras subterráneas, alcantarillados, obras de desvío hidráulico y obras expuestas a mareas.
- Para la pega rápida de: ladrillo, piedra, tablón vitrificado, prefabricados.
- Para la elaboración de pañetes de rápido fraguado y de morteros en clima frío.

VENTAJAS

- Economía de tiempo y mano de obra.
- Acelera el fraguado y el endurecimiento de acuerdo con la dilución empleada.
- Facilita el rápido desencofrado y puesta en uso de la estructura.

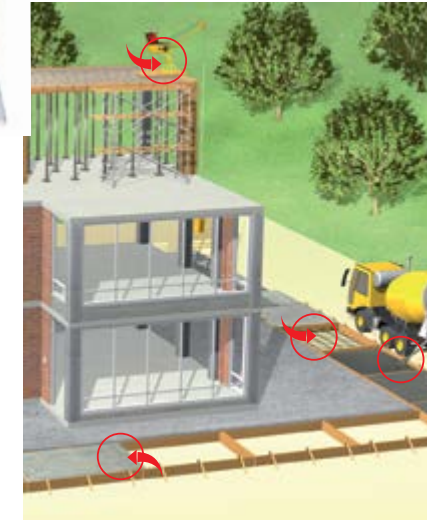
Presentación
2,3 y 5 kg
Dosificación Sika® -3 se usa puro o diluido hasta en 5 partes con agua, dependiendo del aceleramiento deseado

22. ¿Controlar o disminuir las fisuras en concretos o morteros frescos?



SikaFiber® -AD

Microfibra de polipropileno que controla la fisuración de concretos y morteros frescos.



USOS

- Losas de concreto (placas de piso, pavimentos y andenes).
- Mortero y concreto proyectados.
- Pañetes de fachada y elementos prefabricados.
- Revestimientos de canales.

VENTAJAS

- La adición de SikaFiber® AD aporta las siguientes ventajas:
- Reducción de la fisuración por retracción e impidiendo su propagación.
 - No modifica la trabajabilidad ni el asentamiento de la mezcla de concreto.
 - Mejora la resistencia al impacto, reduciendo la fragilidad.
 - La acción del SikaFiber® AD es de tipo físico y no afecta el proceso de hidratación del cemento.
 - Aumenta la resistencia al fuego en concretos lanzados y convencionales.
 - Cuenta con aditivo plastificante en polvo, quitando la pérdida de asentamiento inicial.

Presentación	Rendimiento
Bolsa hidrosoluble de 1 kg	1 kg / m ³

23. ¿Reemplazar malla electrosoldada por fibra sintética en placas de contra piso?



SikaFiber® Force PP/PE-700/55

Macro fibra sintética.



USOS

- Rehabilitación estructural / Reforzamiento sísmico.
- Prefabricados y concretos livianos.
- Revestimiento de canales / Estabilización de taludes.
- Piscinas y tanques / Aplicaciones mineras.
- Protección contra desprendimientos por fuego.
- Reparación y protección de estructuras marinas.
- Muros de contención y pavimentos rígidos.
- Rehabilitación y construcción de acueductos.
- Zonas en que se requiere materiales no metálicos.
- Losas sobre terreno y reforzamiento de pisos.

VENTAJAS

- Incrementa la tenacidad del concreto y la resistencia al impacto.
- Disminuye la tendencia al agrietamiento del concreto en estado fresco como endurecido.
- Máxima resistencia al desprendimiento dentro de la matriz del concreto.
- Incrementa ductilidad y resistencia residual.
- Reduce rebote en el concreto lanzado.
- Es más eficiente que la malla electrosoldada para prevenir la fisuración en estado plástico.
- Reduce el desgaste en bombas y tuberías.
- No es magnética ni se oxida.
- Mejora la durabilidad del concreto reforzado.
- Resistencia química y a álcalis.
- Segura y fácil de aplicación en la mezcla.
- Reduce costos de construcción frente a otras metodologías de refuerzo.

Presentación
Cajas de 7 kg -Fibras envueltas en plástico hidrosoluble

24. ¿Disminuir la fisuración en concretos y morteros?



SikaFiber®

Microfibra de polipropileno para concreto y mortero.



USOS

- Losas de concreto (placas de piso, pavimentos, andenes).
- Mortero y concreto proyectados.
- Pañetes de fachada.
- Elementos prefabricados.
- Revestimiento de canales.

VENTAJAS

- La adición de **SikaFiber®** aporta las siguientes ventajas:
- Reduce la fisuración por retracción, impidiendo su propagación.
 - Mejora la resistencia al impacto, reduciendo la fragilidad.
 - La acción del **SikaFiber®** es de tipo físico y no afecta el proceso de hidratación del cemento.
 - Aumenta la resistencia al fuego en concretos lanzados y convencionales.

Presentación	Rendimiento
Bolsa hidrosoluble de 600 gr	0,6 gr/m ³



25. ¿Sellar juntas con movimiento en interiores para evitar el paso de agua?



Sikaflex®-1A Plus

Sellador elástico de poliuretano con tecnología I-Cure.



USOS

- Sikaflex®-1A Plus** es una masilla multipropósito, diseñada para el sellado de juntas de unión y juntas con movimiento.
- Juntas de movimiento.
 - Juntas de unión.
 - Acabado de sistemas de aislamiento exterior.
 - Concreto.
 - Mampostería y ladrillos.
 - Juntas entre elementos prefabricados.
 - Sello superficial en tanques y muros.

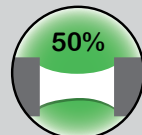
VENTAJAS

- Excelente resistencia a intemperismo y envejecimiento.
- Capacidad de movimiento de +/- 50% (ASTM C 719).
- Curado sin formación de burbujas.
- Fácil trabajabilidad y alisado.
- Excelente adherencia a la mayoría de superficies.
- Sin disolventes.
- Sin olor.
- Muy bajas emisiones.

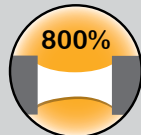
Cura libre de burbujas



Únicos en el mercado con:



CAPACIDAD DE MOVIMIENTO +/- 50%



ELONGACIÓN A ROTURA 800%



USO EXTERIOR E INTERIOR



Sikaflex®-Construction+

Sellador elástico de poliuretano para sello de juntas en construcción con tecnología I-Cure.



USOS

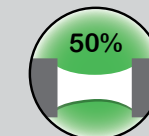
Es una masilla multipropósito, diseñada para el sellado de juntas de unión y juntas con movimiento.

VENTAJAS

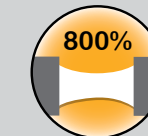
- Excelente resistencia a la intemperie.
- Capacidad de movimiento de ± 35% (ASTM C 719).
- Curado sin formación de burbujas.
- Fácil trabajabilidad y alisado.
- Excelente adherencia a la mayoría de superficies.
- Sin disolventes.
- Sin olor.
- Muy bajas emisiones.

Cura libre de burbujas

Únicos en el mercado con:



CAPACIDAD DE MOVIMIENTO +/- 50%



ELONGACIÓN A ROTURA 800%



USO EXTERIOR E INTERIOR

26. ¿Sellar fisuras o grietas sin movimiento en interiores o exteriores?



Sika® Sello Pintores

Sellador elástico para sello de fisuras con bajo movimiento. Uso interior.



USOS

- Para el sello de juntas interiores con bajo movimiento sobre superficies de concreto, concreto aligerado, estucados, fibrocemento, ladrillos, paneles de sistemas livianos, madera, etc.
- Reparación de fisuras sin movimiento menores a 1mm en muros interiores antes o después de estucar y pintar.

VENTAJAS

- Excelente adherencia a la mayoría de soportes.
- Pintable.
- Excelente flexibilidad.
- Sin olor.
- Fácil de aplicar.
- Fácil de limpiar.

Presentación
Cartucho de 280 ml, color blanco
Consumo aproximado: Un cartucho alcanza para aprox. 8 m en junta de 6 mm x 6 mm.

27. ¿Un adhesivo flexible para elementos metálicos?



SikaBond®-AT Metal

Adhesivo elástico de poliuretano de alta tecnología, especial para metal.



Presentación
Cartucho de 300 c.c.
Rendimiento aproximado
3.1 metro lineales en juntas de 1 x 1 cm

USOS

SikaBond®-AT Metal es un adhesivo para sellado y pegado interno y externo de elementos metálicos de fachada y techo, cubiertas de techos, placas de cubierta, láminas metálicas, luces, sellamiento de planchas metálicas, etc.

VENTAJAS

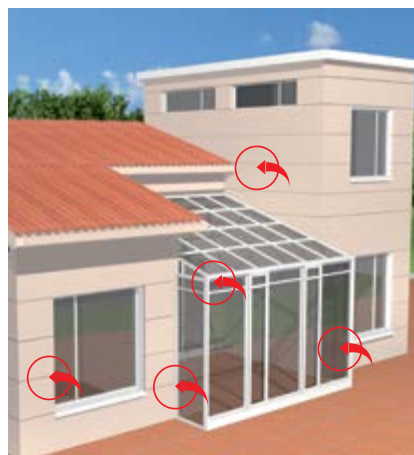
- Listo para usar.
- Gran adherencia, sin necesidad de imprimir, a muchos metales y sustratos no porosos.
- Buena adherencia en sustratos porosos (concreto, tejas, morteros, etc.).
- Excelente manejabilidad.
- Buen poder de fijación inicial y secado rápido
- No es corrosivo.
- Resistencia al agua y a la intemperie.
- Libre de silicona.
- Libre de solventes.

28. ¿Sellar juntas entre muros y ventanas o puertas en fachadas?



Sikasil®-C

Silicona neutra antihongos para el sello de juntas o uniones en materiales susceptibles a la corrosión y sustratos porosos como ladrillo y mortero.



Presentación
Cartucho de 280 cc
Rendimiento aproximado
1 cartucho alcanza para 7.5 metros lineales en juntas de 6 mm de ancho x 6 mm de profundidad

USOS

Sikasil®-C es adecuada para el sello de juntas o uniones en sistemas vidriados y juntas de conexión. Sikasil®-C se adhiere bien a elementos metálicos, concreto, superficies pintadas, madera, plásticos, policarbonato, cerámicas.

VENTAJAS

- Bajo olor.
- Alta elasticidad y flexibilidad.
- No es corrosiva.
- Gran adherencia sin necesidad de imprimación a la mayoría de los soportes.
- Resistente a los hongos.
- Excelente resistencia a la intemperie y a los rayos UV.



Sika® Sello Puertas y Ventanas

Sellador elástico para uniones y juntas en marcos de puertas y ventanas. Uso interior y exterior.



Presentación
Cartucho de 280 ml, color blanco
Consumo aproximado: Un cartucho alcanza para aprox. 8 m en junta de 6 mm x 6 mm.

USOS

Para sellar uniones en marcos de puertas y ventanas, en materiales como: cerámica, vidrio, aluminio, fibrocemento, madera, mortero, ladrillo, paneles de cartón yeso, soportes pintados, etc..

VENTAJAS

- Secado rápido.
- Excelente flexibilidad.
- Se puede pintar.
- Fácil de limpiar.
- Sin olor.
- Fácil de aplicar.
- Excelente adherencia a la mayoría de soportes.
- Uso interior y exterior.
- Resistencia UV.

29. ¿Sellar juntas de dilatación o grietas en pisos exteriores y parqueaderos?



Sikaflex®-401 Pavement SL

Sellante autonivelante monocomponente para sellado de juntas horizontales interiores y exteriores.



Presentación
300 ml: Cartucho
1 galón aprox.: 5.5 kg neto
Balde metálico: 5 gl, aprox.: 27.5 kg

USOS

Sikaflex®-401 Pavement SL está diseñado para aplicación en juntas horizontales en pisos, zonas peatonales y zonas de tránsito de vehículos (p.ej. zonas de estacionamiento, patios de maniobras), almacenes y áreas de producción, juntas en vías y tunelería, entre otros.

VENTAJAS

- Capacidad de movimiento - 50% a +100% (ASTM C 719).
- Alta resistencia mecánica.
- Curado sin formación de burbujas, que favorece la alta resistencia mecánica del sellador.
- Autonivelante.
- Buena adherencia a la mayoría de los materiales de construcción.
- Libre de solventes.
- Bajas emisiones.

30. ¿Proteger las estructuras de madera del gorgojo?



Línea Merulex®

Inmunizante insecticida y fungicida para la preservación de la madera, protegiéndola de hongos, termitas y gorgojos. Base Solvente (Merulex I.F.S) y Base Agua (Merulex I.F.A).



USOS

Para proteger contra hongos, termitas y gorgojos, todo tipo de maderas (en bruto o elaboradas), como durmientes, vigas, postes, estanterías, puertas, ventanas, enchapados, etc.
Para la protección de maderas en la fabricación de estibas y muebles.
Para uso en ambientes interiores (I.F.A) y exteriores (I.F.S).

VENTAJAS

- Listo para usar y de fácil aplicación.
- Aumenta de una manera económica la vida útil de la madera.
- Evita la coloración azul, signo de putrefacción de las maderas blandas.
- La madera tratada puede ser pintada.
- El **Merulex® I.F.A** es ecológico, no contiene solventes.
- Acabado transparente. No modifica el color de la madera.

	Presentación	Rendimiento
Merulex I.F.S	3.0 kg	10 m ²
	16.0 kg	53 m ²
Merulex I.F.A	3.5 kg	12 m ²
	20.0 kg	67 m ²

31. ¿Pegar diferentes materiales o anclar elementos no estructurales?



Sika AnchorFix®-S

Adhesivo multipropósito de curado rápido para anclajes no estructurales y pega de elementos.



USOS

Puede ser usado solamente por profesionales con experiencia. Para efectuar pegas entre los más diversos materiales de construcción como: concreto, asbesto-cemento, ladrillo, gres, cerámica, acero, aluminio, madera, vidrio, etc. Para hacer anclajes de barras de acero, pernos, tornillos y fijaciones especiales, no estructurales. En soportes como piedra natural y roca sólida, debido a las diferencias de resistencia, composición y porosidad de estos materiales, antes de la aplicación del adhesivo **Sika AnchorFix®-S**, se debe verificar mediante una prueba el comportamiento de adherencia y descartar posibles problemas con el soporte como manchas o decoloración.

VENTAJAS

- Excelente adherencia a la gran mayoría de los materiales.
- Ultrafuerte.
- Rápido secado (6 min. a 20°C). En 40 min. ha adquirido toda su resistencia.
- Rápido curado.
- Fácil de aplicar con pistola de calafateo.
- No se escurre, aplicable incluso sobre cabeza.
- Mínimo desperdicio de material.

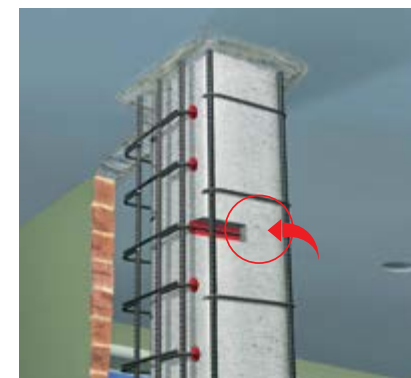
Presentación : Cartucho de 300 ml			
Anclajes por 1 unidad de producto / Perforación de 10 cm			
Diámetro Barra (Pulg)	Diámetro Perforación (Pulg)	Longitud Perforación (cm)	Sika AnchorFix-S (300 ml)
3/8	1/2	10	35
1/2	5/8	10	23
5/8	3/4	10	16
3/4	7/8	10	12

32. ¿Hacer anclaje de pernos y barras corrugadas para ponerlos en servicio rápidamente?



Sika AnchorFix®-2

Adhesivo de alto desempeño, de curado rápido para anclajes de pernos y barras corrugadas.



USOS

Puede ser usado solamente por profesionales con experiencia. Como adhesivo de anclaje de curado rápido para todo tipo de:

- Acero corrugado
 - Varillas roscadas
 - Pernos y sistemas de sujeción especiales
 - En los siguientes sustratos: concreto, ladrillo macizo, acero
- Antes de la aplicación se deberá verificar mediante una prueba el comportamiento de adherencia u otros problemas con el soporte como las manchas o la decoloración
Esto es debido a la diferencia de resistencia, composición y porosidad en soportes como:
- Piedra natural dura
 - Roca sólida

VENTAJAS

- Rápido curado.
- Aplicable con pistolas convencionales (Calafateo).
- Alta capacidad de carga.
- No escurre, aplicable incluso sobre cabeza.
- Libre de estireno, bajo olor.
- Bajo desperdicio Sin restricciones de transporte.

Presentación - Cartucho de 300 y 550 ml			
Anclajes por 1 unidad de producto / Perforación de 10 cm			
Diámetro Barra (Pulg)	Diámetro Perforación (Pulg)	Longitud Perforación (cm)	Sika AnchorFix-2 (300 ml)
3/8	1/2	10	35
1/2	5/8	10	23
5/8	3/4	10	16
3/4	7/8	10	12
7/8	1	10	9
1	1 1/8	10	7
1 1/8	1 1/4	10	6
1 1/4	1 3/8	10	5

33. ¿Hacer anclajes de barras y pernos?



Sikadur AnchorFix®-4

Adhesivo de dos componentes de gran adherencia y resistencia mecánica para anclaje de pernos y barras corrugadas.



USOS

Puede ser usado solamente por profesionales con experiencia. Pasta para anclaje de pernos, varillas y fijaciones especiales en concreto.

- Anclajes en mampostería.
- Pega de enchapes.

Como sello en mantenimiento preventivo para rellenar fisuras de gran dimensión (menores de 6 mm), en estructuras nuevas o existentes para proteger el acero de refuerzo de la corrosión.

- Para fijar elementos como: prefabricados, vigas, escaleras, barandas, etc.
- Para la pega de elementos endurecidos como: madera, concreto, metal, vidrio, acero, etc.

VENTAJAS

- Producto listo para usar y de fácil aplicación con **Pistola AnchorFix-4/3001**.
- Insensible a la humedad antes, durante y después de curado.
- Alta resistencia y alto módulo de elasticidad.
- Excelente adherencia a mampostería, concreto, madera, acero y a la mayoría de materiales estructurales.
- Su consistencia pastosa es ideal para aplicaciones en vertical y sobre cabeza.
- Relación de mezcla A:B = 1:1 en volumen.

Presentación	
Cartuchos gemelos Und. de 900 gr. - 600 cc.	
Cartuchos gemelos Und. de 450 gr. - 300 cc.	
Rendimiento aproximado	1.5 kg /L

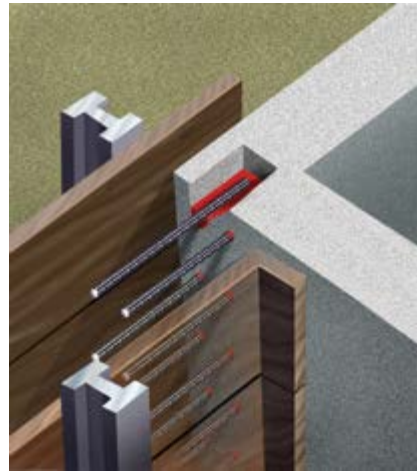
B

34. ¿Hacer anclajes y reforzar estructuras?



Sika AnchorFix®-3001

Adhesivo de dos componentes para anclajes, de alto desempeño, para uso en concreto fisurado y no fisurado.



Presentación: Cartuchos gemelos de 600 cc

Rendimiento aproximado: 1.7 kg /L

USOS

Sika AnchorFix®-3001 puede ser usado solamente por profesionales con experiencia.

- Anclaje de barras corrugadas y pernos roscados en materiales sólidos (concreto, piedra, bloques rellenos con grout).
- Para aplicaciones horizontales, verticales y sobre cabeza (referirse a limitaciones), en donde el fraguado lento permite un tiempo de manejabilidad extendido.
- Para anclajes en perforaciones más profundas o en aplicaciones que no deban ponerse en servicio de manera rápida.
- Para aplicaciones en ambientes externos, sujetas a cargas dinámicas y vibraciones.
- Para anclaje de acero estructural al concreto, barandas de seguridad, balcones, cubiertas corredizas (canopies), vallas, pasamanos, estantes, maquinaria, soportes en mampostería, asientos de escenarios deportivos, barras de acero.

VENTAJAS

- Producto versátil que permite aplicaciones como un adhesivo y como anclaje.
- Fragua en condiciones secas, húmedas e inundadas.
- Cura sin exhibir presiones de expansión.
- El tiempo gel y el tiempo abierto extendidos sirven para hacer anclajes profundos.
- Permite hacer anclajes cerca de los bordes libres.
- Para anclaje de barras corrugadas y pernos roscados.
- Para anclajes en concreto fisurado y no fisurado.
- Resistente a un amplio rango de químicos, que incluyen soluciones acuosas de cloruro de aluminio, nitrato de aluminio al 10% de concentración, combustible de avión, diesel, petróleo doméstico y muchas otras sustancias a 75°C reteniendo al menos el 80% de sus propiedades físicas.
- Soporta cargas grandes.

35. ¿Desea inyectar las fisuras de elementos de concreto y mampostería sólida?



Sikadur® Crack Weld

Kit de inyección de fisuras.



USOS

- Inyección de fisuras a baja presión en concreto estructural y en mampostería sólida.

VENTAJAS

- Tan fuerte como el concreto.
- Mezcla exacta del adhesivo en la boquilla del cartucho.
- Se aplica con pistola de calafateo estándar.

C. FACHADAS



1. Problemas o necesidades 2. Información técnica de los productos.

- ¿Sellar juntas o uniones en exteriores? Sikaflex®AT-Connection
- ¿Un sellante de uso general para juntas de conexión en edificaciones? - Sikaflex®Universal
- ¿Un adhesivo flexible multipropósito resistente a la intemperie? - SikaBond®AT-Universal
- ¿Limpiar y/o desmanchar sus fachadas de ladrillo? - SikaLimpiador Rinse
- ¿Impermeabilizar y proteger fachadas de ladrillo? - Sika Transparente®5 y 10
- ¿Impermeabilizar fachadas de piedra o concreto con un producto amigable con el ambiente? Sika Transparente®7W CO
- ¿Sellar filtraciones de chorros de agua en estructuras impermeables de concreto? - Sika®MonoTop-108 Water Plug CO
- ¿Necesita dar textura e impermeabilizar con un producto anti-hongos y moho su fachada?- SikaWall®-401 Pintura Texturizada
- ¿Proteger las fachadas o estructuras de concreto del ataque de la contaminación ambiental? - SikaColor-C

1. ¿Sellar juntas o uniones en exteriores?

Sikaflex® AT-Connection

Sellante de poliuretano de alta tecnología para uniones o juntas en exteriores. CMS (Certificado para cuartos limpios).



USOS

Sikaflex® AT-Connection está diseñado para juntas de conexión entre sustratos porosos y no porosos, tales como uniones perimetrales de puertas y ventanas, y otras juntas generales.

VENTAJAS

- Capacidad de movimiento 25% (ISO 9047).
- Pintable.
- Buena resistencia a intemperie, estabilidad de color.
- Excelente adherencia en sustratos porosos y no porosos.
- Libre de solventes.
- Excelente manejabilidad (baja fuerza de extrusión, alisamiento perfecto).

Presentación Cartucho de 300 c.c.

Rendimiento aproximado
3.1 metro lineales en juntas de 1 x 1 cm



2. ¿Un sellante de uso general para juntas de conexión en edificaciones?

Sikaflex® Universal

Sellador flexible de poliuretano estándar para juntas de conexión, de uso general.



USOS

Sikaflex® Universal está diseñado para uso general en juntas de conexión y juntas con movimiento en edificaciones en general.

VENTAJAS

- Capacidad de movimiento del ±25% (ASTM C 719).
- Buena adherencia a sustratos porosos.
- Buenas propiedades de aplicación.

Presentación Cartucho de 300 c.c.

Rendimiento aproximado
3.1 metro lineales en juntas de 1 x 1 cm



3. ¿Un adhesivo flexible multipropósito resistente a la intemperie?

SikaBond® AT-Universal

Adhesivo elástico de poliuretano, alta tecnología, multiusos.



Presentación Cartucho de 300 c.c.

Rendimiento aproximado
3.1 metro lineales en juntas de 1 x 1 cm



USOS

- SikaBond® AT-Universal es un adhesivo multipropósito para fijación interna y externa de canaletas de cableado, molduras de puertas, placas acústicas, accesorios de baños y materiales de construcción livianos, madera, PVC, cerámica, etc.
- SikaBond® AT-Universal tiene excelente adherencia en muchos sustratos, PVC rígido, madera, cerámica, azulejos, ladrillos, concreto, aluminio, acero inoxidable, etc.
- Debido a sus excelentes propiedades, SikaBond® AT-Universal también puede ser usado como sellante de baja deformación, para pisos y juntas de conexión.

VENTAJAS

- Listo para usar.
- Excelente adherencia en muchos sustratos.
- Excelente adherencia y manejabilidad.
- Buen poder de fijación inicial y secado rápido.
- No es corrosivo.
- Buena resistencia al agua y a la intemperie.
- Libre de silicona.
- Puede pintarse.
- Libre de solventes.

4. ¿Limpiar y/o desmanchar sus fachadas de ladrillo?

SikaLimpiador Rinse

Limpiador a base de ácidos más aditivos, para lavar y desmanchar fachadas.



USOS

- Para limpieza de fachadas nuevas y mantenimiento de fachadas.
- Para lavar las fachadas que tengan manchas blancas, negras y/o eflorescencias, antes de colocar repelentes al agua (hidrófugos).
- Para recuperar, renovar y resaltar la tonalidad del ladrillo.
- Se puede aplicar sobre superficies ya tratadas con repelentes de agua (hidrófugos).
- Para lavar pisos de mortero, concreto, piedra natural no brillada o arcilla no vitrificada.
- No usar para retirar lacas, pinturas o sellantes. Para estos casos use un removedor.

VENTAJAS

- Retira fácilmente la mayoría de manchas de las fachadas y pisos.
- Resalta el color natural del ladrillo, desde el mismo momento de la aplicación.
- Garantiza una mayor durabilidad de los acabados.



Presentación	RENDIMIENTO		
	PURO	DILUIDO 1:1	DILUIDO 1:3
0.5 gl	8.5 m ²	17 m ²	34 m ²
1 gl	17 m ²	32 m ²	50 m ²
5 gl	85 m ²	170 m ²	250 m ²

5. ¿Impermeabilizar y proteger fachadas de ladrillo?



Sika Transparente® 5 y 10

Repelente al agua para fachadas, dos durabilidades 5 y 10 años.



USOS

Como repelente de agua sobre bases minerales, tales como: ladrillo, piedra, mármol, concreto o culatas terminadas con pañete u otros materiales porosos. Como recubrimiento antimusgo en tejas de barro.

VENTAJAS

- Listo para usar y fácil de aplicar.
- Impide que los muros absorban agua lluvia.
- No forma película y permite que la superficie respire.
- No altera la apariencia del material sobre el cual se aplica.
- Controla la absorción en muros de piedra, mármol, concreto, pañete, yeso, ladrillo y otros materiales absorbentes.
- Protege las fachadas de la suciedad, polvo, hollín, disminuyendo costos de mantenimiento por más tiempo.

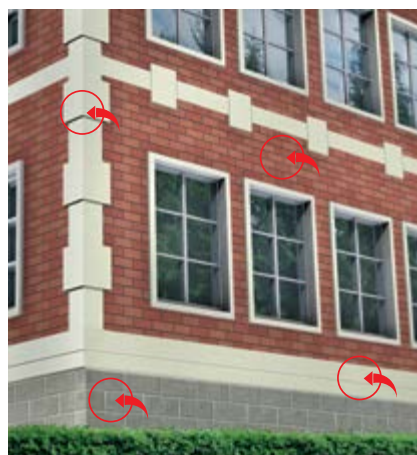
Presentación	Rendimiento
3 kg	10 m ²
16 kg	50 m ²
160 kg	550 m ²

6. ¿Impermeabilizar fachadas de piedra o concreto con un producto amigable con el ambiente?



Sika Transparente® 7W CO

Hidrófugo base agua, que protegen las fachadas de ladrillo de la penetración de agua. Durabilidad 7 años.



USOS

Como repelente de agua sobre bases minerales, tales como: ladrillo, piedra natural o culatas terminadas con pañete u otros materiales porosos. Como recubrimiento antimusgo en tejas de barro.

VENTAJAS

- Fuerte capacidad, repelente al agua.
- Permite que el sustrato respire (vapor permeable).
- El tratamiento generalmente es invisible y no cambia el aspecto del sustrato.
- Debido a la reducción de la absorción de agua, mejora la resistencia de las fachadas a las manchas y la suciedad y ayuda a reducir el crecimiento de musgo y líquenes.
- Se puede recubrir con pinturas y recubrimientos adecuados.
- Listo para usar.
- A base de agua, amigable con el medio ambiente.

Presentación	Rendimiento
0.5	7 m ²
1 gl	14 m ²
5 gl	70 m ²
55 gl	770 m ²

7. ¿Sellar filtraciones de chorros de agua en estructuras impermeables de concreto?



Sika® MonoTop-108 Water Plug CO

Mortero listo ultra rápido para sellar filtraciones de agua a presión.



USOS

Para sellar filtraciones y chorros de agua con presión en elementos de concreto, roca o mampostería, túneles, sótanos, bodegas, paredes, hoyos y tuberías.

VENTAJAS

- Permite sellar filtraciones o chorros de agua, exteriormente, sin tener que vaciar totalmente la estructura afectada.
- De gran utilidad en el tratamiento de filtraciones bajo el nivel freático (sótanos, fosos de ascensor, etc.).
- Secado ultra rápido.

8. ¿Necesita dar textura e impermeabiliza su fachada con un producto antihongos y moho?



SikaWall®-401 Pintura texturizada

Recubrimiento elástico base agua, resistente a rayos UV, impermeable y con acabado texturizado.



USOS

- Para la impermeabilización, protección, decoración y acabados texturizados de estructuras en concreto exteriores/interiores aún con fisuras existentes*, tales como edificaciones u obras de infraestructura, parqueaderos, edificios, industria, etc.
- Como recubrimiento final impermeable elástico de protección y decoración sobre sistemas de reparación de especificaciones existentes.
- Como acabado decorativo durable para obras nuevas o de repinte en general.
- Puentesa fisuras pasivas existentes (sin movimiento) hasta de 1.0 mm.

VENTAJAS

- Impermeabiliza.
- Puentesa fisuras existentes hasta 1.0 mm.
- Resistente a los rayos ultra violeta.
- Fácil aplicación con brocha, rodillo o rodillo texturizado.

Presentaciones
1, 5 y 55 galones

9. ¿Proteger las fachadas o estructuras de concreto del ataque de la contaminación ambiental?



SikaColor-C

Pintura acrílica impermeable desarrollada especialmente para proteger las fachadas de los agentes más agresivos del medio ambiente.



Presentación	Rendimiento
1 gl	32 m ² /capa
5 gl	160 m ² /capa

USOS

- Para superficies exteriores de concreto, mortero, fibrocemento y ladrillo en ambientes agresivos urbanos, industriales y marinos.
- Como acabado arquitectónico.
- Impermeabilizante de fachadas.

VENTAJAS

- Alta resistencia a la carbonatación.
- Excelente resistencia al agua.
- Impermeable.
- No forma barrera de vapor permitiendo que los muros respiren.
- Fácil aplicación.
- Fácilmente lavable.
- Resistente a la formación de hongos y moho.
- Rápido secamiento.
- Resistente a los rayos ultravioleta.
- Larga durabilidad.
- Fácil aplicación con brocha, rodillo o pistola.
- Alto cubrimiento.
- Decorativo.
- Las herramientas y el equipo de aplicación se lavan con agua.
- Es ecológico, libre de solventes.
- Durabilidad 7 a 10 años.

D. SISTEMAS LIVIANOS



1. Problemas o necesidades 2. Información técnica de los productos.

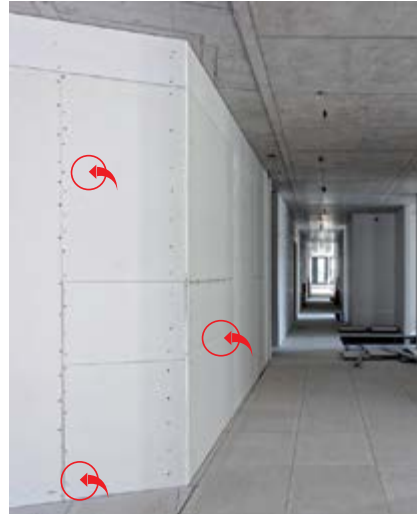
- ¿Pegar placas en sistema de revoque en seco?
Pega Placa Sika
- ¿Tratamiento de juntas interiores entre placas de yeso en sistemas livianos? - SikaWall®-225 Masilla en Polvo
- ¿Sellar juntas interiores entre placas de yeso en sistemas livianos? - Sika®Joint Compound
- ¿Reparar o tapar la junta entre láminas de fibrocemento y ocultar las cabezas de los tornillos de fijación?
Sikadur®Panel
- ¿Pegar enchape en sistemas livianos? - SikaCeram SL
- ¿Una pintura para paneles de yeso? - Sika®Vinilo Panel

1. ¿Pegar placas en sistemas de revoque en seco?



Pega Placa Sika

Adhesivo en polvo para el pegado de placas en los sistemas de revoque en seco.



USOS

- Pegado de placas de yeso sobre muros de diferentes materiales como concreto, bloque o mortero en interiores.
- Material para realizar el remate entre el muro existente y el revoque en seco, en elementos como puertas y ventanas.

VENTAJAS

- Formulado especialmente para sistemas de revoque en seco.
- Alta adherencia entre la placa y las diferentes superficies donde se aplica el producto.
- Fácil mezclado y tiempo abierto extendido que permite realizar correcciones.
- Es un producto económico por su alto rendimiento en la aplicación.
- Monocomponente, listo para usar con la sola adición de agua.

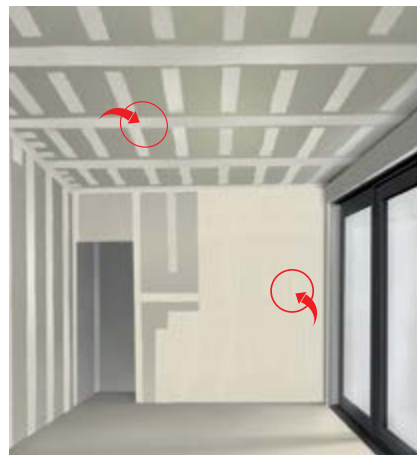
Presentación
Bolsa de 25 y 40 kg
Rendimiento 2.5 kg/ m ² aprox.

2. ¿Tratamiento de juntas interiores entre placas de yeso en sistemas livianos con secado rápido?



SikaWall® -225 Masilla en polvo

Estuco para panel de rápido secado, ideal para juntas de paneles, filos y detalles de muros.



USOS

- En interiores, sobre placas de yeso (panel yeso):
- Para pegar cinta papel y acabado de juntas. Para emparejar y dar acabado en paredes y cielo rasos (techos).
- Para adherir y cubrir esquineros y dilataciones plásticas y piezas de sujeción.
- En interiores, sobre paredes de concreto o mampostería con relleno tipo **SikaWall® Pañete Secado Rápido** o **SikaWall® Estucados**.
- Es utilizado como acabado final sobre paredes y cielos rasos.
- Para el terminado de filos y detalles.

VENTAJAS

- Fácil de usar. Solo basta adicionar el agua requerida y amasar hasta obtener una mezcla homogénea.
- Ahorro de material porque genera menos desperdicio.
- Rápido secado permitiendo menor tiempo de espera entre la aplicación de capas generando un mayor rendimiento mano de obra.
- Alta adherencia entre la cinta de papel para el tratamiento de juntas y las placas de yeso y fibrocemento.
- Fácil de lijar, un acabado muy fino y liso.
- Alto cubrimiento disminuyendo el número de capas necesarias.
- Se pueden realizar filos y detalles en muros de concreto o mampostería ya estucados.
- Muy buena dureza por su alto contenido de yeso.

Presentación
Bolsa de 25 kg

3. ¿Acabado final sobre placas de yeso en sistemas livianos?



Sika® Joint Compound

Masilla para dar acabado en juntas y placas de panel yeso en sistemas livianos para interiores.



USOS

- En interiores:
- Sobre paneles de yeso y de fibrocemento.
- Para la pega de cinta y acabado de juntas.
- Para emparejar y dar acabado en paredes y cielo rasos (techos).
- Para cubrir esquineros, dilataciones y piezas de sujeción.
- Como última capa, previo a la aplicación de pinturas.

VENTAJAS

- Menos contracción volumétrica que las masillas comunes.
- No se fisura en alto espesor.
- Fácil de aplicar. No presenta escurrimiento.
- Acabados texturizados.
- Excelente tersura.
- Excelente blancura.
- Alta adherencia de la cinta.
- Mayor resistencia y durabilidad.
- Por su color blanco mejora el cubrimiento y el rendimiento de las pinturas.
- Libre de solventes. No es inflamable.

Presentación	Kg	ml ó m ²
Galón 1 gl	5.6	6
Balde 2.5 gl	14	15
Cuñete 5 gl	28	30
Caja	20	21

4. ¿Reparar o tapar la junta entre láminas de fibrocemento y ocultar las cabezas de los tornillos de fijación?



Sikadur® Panel

Adhesivo epóxico multipropósito para juntas rígidas en paneles de fibro cemento y otros usos.



USOS

- **Sikadur® Panel** puede ser usado solamente por profesionales con experiencia.
- Como sello rígido de juntas invisibles, entre láminas de fibro cemento.
- Como relleno en orificios y para ocultar las cabezas de tornillos, para efectuar reparaciones en láminas rotas o vencidas.
- Reparación de labios de juntas en pavimentos y losas de concreto.
- Relleno de grietas en elementos estructurales, que no superen 5 mm de ancho.
- Como recubrimiento resistente a la abrasión en elementos de concreto.
- Pega de elementos endurecidos (concreto - concreto, acero - concreto).
- Como sello superficial de fisuras y pega de boquillas previo a la inyección a presión con resina epóxica.

VENTAJAS

- Posee alta resistencia mecánica.
- Su consistencia pastosa y su textura no abrasiva permite colocar muy fácilmente con espátula sobre superficies verticales y sobre cabeza.
- Excelente adherencia sobre elementos endurecidos, como fibrocemento, láminas de yeso, mampostería, concreto, madera, acero, etc.
- Resistencia química moderada.
- No presenta contracción.

Presentación
1, 2 y 6 kg

D

5. ¿Pegar enchapes en sistemas livianos?



SikaCeram® SL

Pasta de alta adherencia y gran flexibilidad, para el pegado continuo en capa delgada de piezas cerámicas en interiores y exteriores sobre sistemas livianos.



USOS

Es un producto para pegar en capa delgada (aprox. 3 mm) sobre sistemas livianos en interiores y exteriores:

- Piezas de cerámica.
- Gres porcelánico.
- Se puede usar en baños, cocinas, fachadas, etc.

VENTAJAS

El **SikaCeram SL** es un producto:

- Semiflexible.
- De fácil colocación gracias a su excelente manejabilidad y su alta tixotropía.
- Listo para su empleo, por lo que no necesita mezclarse con agua.
- De buena adherencia a la mayoría de los soportes.
- No necesita imprimación en la colocación de piezas cerámicas sobre sistemas livianos.

Presentación / 5 gl			
Consumo aproximado			
Formato(cm)	llana (mm)	kg/m ²	m ² /cuñete
20 x 20	4,5 x 4,5	1,5 - 2,0	15 - 19
30 x 30	6 x 6	2,5 - 3,0	10 - 12
40 x 40 o mayor	10 x 10	4,5 - 5,0	5 - 6

6. ¿Una pintura para paneles de yeso?



Sika® Vinilo Panel

Pintura blanca, especial para placas de sistemas livianos en interiores.



USO

- Como primera mano o capa final en interiores (zonas donde NO se necesita lavado), para decorar y proteger muros y cielo rasos interiores en edificación residenciales o de oficinas y en vivienda.
- Como capa base para placas de yeso.

VENTAJAS

- Bajo salpique.
- Excelente cubrimiento.
- Rápido secado.
- Óptima adherencia.
- Se puede aplicar en variedad de sustratos como mampostería, morteros o concreto, fibrocemento, estucos, etc.
- Fácil aplicación con brocha, rodillo, pistola convencional o equipos airless.
- Ecológico, libre de solventes.
- Las herramientas y equipos se lavan con agua.

Presentación	
1 gl, 5 gl y 55 gl	
Consumo aproximado	
Sobre pañete	25 a 35 m ² / gl
Sobre colores diferentes	30 a 40 m ² / gl
Sobre colores similares	35 a 50 m ² / gl

E. ACABADOS



1. Problemas o necesidades 2. Información técnica de los productos.

- ¿Una pega elástica para elementos livianos? Sikaflex®-11FC+
- ¿Rellenar espacios vacios entre elementos de construcción para evitar el ingreso de polvo, viento, ruido o frío? - Sika Boom®M
- ¿Sellar juntas entre vidrio y vidrio? - Sikasil®-Universal
- ¿Sellar juntas entre elementos estructurales y no estructurales? - SikaSeal®-119 Sismo
- ¿Necesita pegar de forma rápida y limpia? - Sikaflex®-118 Extreme Grab
- ¿Necesita pegar adherir objetos sobre una superficie transparente? - Sikaflex®-112 Crystar Clear
- ¿Sellar juntas entre vidrio, aluminio, bronce o metal? Sikasil®-E
- ¿Sellar juntas en zonas húmedas? - Sanisil®, Sika®Sello Baños y Cocinas
- ¿Sellar juntas en piscinas? - Sikasil-Pool
- ¿Retirar manchas de grasa, hollín o aceite? Sikaguard®-719W
- ¿Pegar pisos de madera? - SikaBond®-T52 FC
- ¿Imprimante controlador de la humedad para el pegado de pisos en madera? - Sika®Primer MB
- ¿Un estuco blanco y resistente que selle fisuras del pañete en interior y exterior? - Estuka®Acrílico
- ¿Un estuco para usar como relleno en nivelación de muros que reemplace el uso de pañetes o revoques? Estuka®Pañete
- ¿Un aditivo que adhiera, impermeabilice, plastifique y que mejore las resistencias de morteros y concretos? - Sika ViscoBond®
- ¿Un estuco de capa fina para pulimento? - SikaWall® Estuka Capa Fina
- ¿Un estuco que reemplace el pañete, friso o repello? - SikaWall®EstukaDos
- ¿Pañete listo de rápido secado para reemplazar el uso de pañetes o revoques, evitando la fisuración y desprendimientos? - SikaWall®-125 Pañete Secado Rápido
- ¿Una pintura decorativa de excelente calidad? Sika®Vinilo T-1
- ¿Pintar cielo rasos en interiores? - Sika®Vinilo T-2
- ¿Necesita una pintura antibacterial de curado rápido y bajo olor para muros y cielos rasos en industrias de alimentos e instituciones de salud? Sikaguard®206 W

- ¿Necesita una pintura antibacterial para muros y cielos rasos de curado rápido y bajo olor en áreas con alto riesgo de contaminación bacteriana? Sikaguard®317 W
- ¿Un adhesivo cementicio de altas prestaciones para piscinas? - SikaCeram®Flex
- ¿Pegar porcelanato en exteriores? - SikaCeram® B.A.
- ¿Necesita un adhesivo especial para mármol? SikaCeram®Mármol
- ¿Necesita un adhesivo económico para porcelanato en interiores? - SikaCeram® Porcelanato
- ¿Pegar enchape cerámico en interiores o exteriores? - Binda®Extra
- ¿Un adhesivo de enchape cerámico económico para interiores? - Pega Enchape Sika
- ¿Necesita un adhesivo para cerámica interior tipo económico? - SikaCeram®-100 Cerámico
- ¿Necesita una boquilla para zonas húmedas y en inmersión? - Sikaceram®-650 Boquilla Plus
- ¿Necesita una boquilla impermeable para baldosas cerámicas? - Binda®Boquilla Color
- ¿Necesita emboquillar porcelanato? - Binda®Boquilla Acrílico
- ¿Requiere fijar elementos de construcción a otros elementos? - Sikadur®-31 Adhesivo
- ¿Una masilla para drywall ó un estuco plástico convencional? - SikaMastic®
- ¿Superficie suave, antidezlizante y de gran durabilidad con color, para recreación al aire libre o interiores? - (Sport Line) Sikafloor®-154 W - Sikafloor®2020 y Sikafloor®2030
- ¿Necesita un sistema de protección para aplicar en estructuras metálicas? - Imprimante Alquídico, Sika Esmalte 3133
- ¿Necesita una pintura que sea anticorrosiva y acabado a la vez resistente a los rayos UV para superficies metálicas? - Autoimprimante Sintético
- ¿Necesita una pintura de secado rápido que sea anticorrosiva y acabado para aplicarla sobre superficies metálicas? Barniz QDS - Barniz QDW
- ¿Necesita una pintura para demarcación de pavimentos y superficies de concreto? - Sika®Demarcación Vial W y S

E

1. ¿Una pega elástica para elementos livianos?



Sikaflex® -11 FC+

Adhesivo multipropósito de poliuretano, de un componente con tecnología I-Cure.



USOS

Sikaflex®-11 FC+ está diseñado como adhesivo multipropósito para pegados flexibles en interiores y exteriores de: peldaños de escaleras, instalación de artefactos sanitarios y accesorios, elementos prefabricados, cielos rasos, tejas, cumbreras, enchapes o materiales sometidos a cambios de temperatura o movimiento.

VENTAJAS

- Sikaflex®-11 FC+** es:
- Monocomponente, listo para usar.
 - Flexible y elástico.
 - Cura sin formar burbujas.
 - Tiene muy buena adherencia a la mayoría de los soportes.
 - Buenas resistencias mecánicas.
 - Buena resistencia a la intemperie y al envejecimiento.
 - No escurre ni es corrosivo.
 - Absorbe vibraciones e impactos.
 - Sin disolventes.
 - Sin olor.

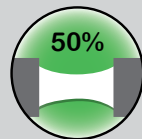
Presentación Cartucho de 300 c.c.

Rendimiento aproximado
1 cartucho alcanza para 3,1 metros lineales en junta de 1 cm de ancho x 1 cm de profundidad.

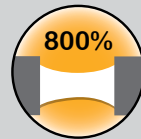
Cura libre de burbujas



Únicos en el mercado con:



CAPACIDAD DE MOVIMIENTO +/- 50%



ELONGACIÓN A ROTURA 800%



USO EXTERIOR E INTERIOR

2. ¿Rellenar espacios vacíos entre elementos de construcción para evitar el ingreso de polvo, viento, ruido o frío?



Sika Boom® M

Espuma expansiva multipropósito a base de poliuretano para el relleno de espacios y cavidades.



USOS

Sika Boom® M es indicada para relleno y aislamiento en juntas de unión de gran tamaño alrededor ventanas, marcos de puertas, ductos, sistemas de aire acondicionado, entre otros. **Sika Boom® M** rellena cavidades y aísla del ruido y de corrientes de aire en una única aplicación.

Sika Boom® M tiene excelente adherencia en materiales como: ladrillo, hormigón, yeso, madera, metales, espuma de poliestireno, PVC duro y tubos rígidos de poliuretano.

VENTAJAS

- Rápido curado.
- Expansión controlada.
- Monocomponente, listo para su uso.
- Adhiere sobre diversos sustratos.
- Proporciona aislamiento térmico y acústico.
- Buena adherencia en la mayoría de materiales más comunes en la construcción.

Presentación	Rendimiento
300 c.c.	12 litros de relleno
500 c.c.	22 litros de relleno



3. ¿Sellar juntas entre vidrio y vidrio?



Sikasil® -Universal

Silicona acética transparente, para el sello de vidrios y sellado en general.



USOS

Sikasil®-Universal es ideal para trabajos en cristalería, aplicaciones impermeables sobre sustratos no porosos, tales como: vidrio, cerámica, cerámica vidriosa, etc.

VENTAJAS

- Alta elasticidad y flexibilidad.
- Excelente resistencia al envejecimiento, contracción, fisuramiento y decoloración.
- Excelente adhesión a variedad de superficies no porosas.
- Bajo módulo.

Presentación:
Cartucho de 280 ml

Rendimiento aproximado
1 cartucho alcanza para 7,5 metros lineales en juntas de 6 mm de ancho x 6 mm de profundidad.



4. ¿Sellar juntas entre elementos estructurales y no estructurales?



SikaSeal® -119 Sismo

Masilla para tratamiento de juntas entre elementos estructurales y no estructurales.



USOS

SikaSeal®-119 Sismo está diseñado para relleno y sellar juntas entre elementos estructurales (vigas, columnas) y no estructurales (muros de ladrillo, bloque).

SikaSeal®-119 Sismo actúa como material no rígido para mantener la flexibilidad requerida por el diseño entre elementos estructurales y no estructurales, dando cumplimiento a las indicaciones del Código Nacional de Construcción Sismo-resistente NSR-10.

VENTAJAS

- Producto listo para usar.
- Resistencia a la lluvia después de 24 horas de aplicado.
- Bajo escurrimiento, apto para uso en juntas horizontales y verticales.
- Excelente adherencia a diversos sustratos.
- Baja contracción y fisuración.
- Pintable.

Presentación:

1 galón y 5 galones



5. ¿Necesita pegar de forma rápida y limpia?



Sikaflex®-118 Extreme Grab

Adhesivo elástico de alto agarre para la construcción.



USOS

Es un adhesivo para pegar la mayoría de elementos lisos y porosos en la construcción, tales como:

- Concreto
- Fibrocemento
- Cerámica
- Metales
- Vidrio
- Ladrillo
- Materiales a base de Cemento

VENTAJAS

- Muy alto agarre inicial.
- Fijación de objetos pesados sin fijación temporal.
- Buena trabajabilidad.
- Muy bajas emisiones de VOC.
- Pegado fuerte y elástico.
- Es el top de la línea de adhesivos elásticos.

Presentación Cartucho de 290 ml

Rendimiento aproximado

-100 puntos Diámetro = 30 mm Espesor = 4 mm
-5 m cordón (1) Boquilla cortada en forma de V, cordón triangular (-60 ml por metro lineal).

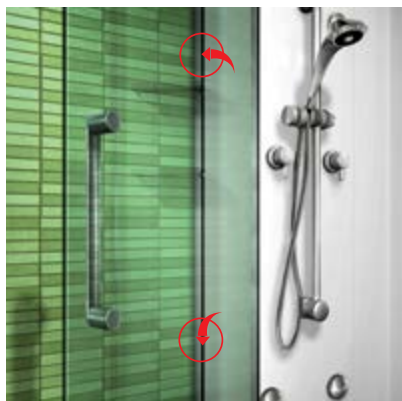


6. ¿Necesita pegar/sellar sobre una superficie transparente?



Sikaflex®-112 Crystal Clear

Adhesivo y sellante elástico y transparente



USOS

- Como adhesivo para pegar una gran variedad de soportes y materiales usados en la construcción tales como: Concreto, fibrocemento, cerámica, madera, metales, vidrio y PVC.
- Como sellante sobre superficies transparentes alrededor de elementos pegados.

VENTAJAS

- 100% transparente.
- Buen agarre inicial.
- Muy bajas emisiones.
- Especialmente para el sector de decoración para el hogar.
- Muy buena adherencia en muchos materiales de construcción típicos.

Presentación Cartucho de 290 ml

Rendimiento dimensión

-100 puntos Diámetro = 30 mm Espesor = 4 mm
15 m cordón, diámetro de boquilla = 5 mm (-20 ml por metro lineal).



7. ¿Sellar juntas entre vidrio, aluminio, bronce o metal?



Sikasil®-E

Silicona acética antihongos para el sello de juntas o uniones de vidrio con aluminio, bronce o metales no oxidables.



USOS

Sikasil®-E se usa para el sellado de juntas en superficies no porosas como vidrio, cristal, acrílicos, policarbonatos, tejas, cerámica, aluminio y materiales no oxidables.

VENTAJAS

- Gran adherencia a la mayoría de superficies no porosas.
- Alta resistencia a los rayos UV y a la intemperie.
- Resistente a los hongos, musgo y líquenes.
- Bajo módulo.
- Libre de solventes.
- Alta elasticidad y flexibilidad.

Presentación Cartucho de 280 c.c.

Rendimiento aproximado

1 cartucho alcanza para 7,5 metros lineales en juntas de 6 mm de ancho x 6 mm de profundidad.



8. ¿Sellar juntas en zonas húmedas?



Sanisil®

Silicona con fungicida especial para zonas húmedas.



USOS

Sanisil® está especialmente diseñada para el sellado elástico e impermeable de juntas de unión entre aparatos sanitarios (lavamanos, tinas, puertas de duchas, lavaplatos, etc.) u otras aplicaciones en las que sea necesaria la resistencia antihongos.

VENTAJAS

- Alta elasticidad y flexibilidad.
- Resistencia prolongada a hongos y moho.
- Muy buena resistencia a radiación UV e intemperie.

Presentación Cartucho de 280 c.c.

Rendimiento aproximado

1 cartucho alcanza para 7,5 metros lineales en juntas de 6 mm de ancho x 6 mm de profundidad.





Sika® Sello Baños y Cocinas

Sellador elástico antihongos para uniones y juntas en baños y cocinas.



USOS

- Para sellar uniones en materiales como: cerámica, vidrio, aluminio, fibrocemento, madera, mortero, paneles de cartón yeso, soportes pintados, etc.
- Para sellar duchas, sanitarios, lavamanos y accesorios de baños.
- Para sellar lavaplatos, mesones y accesorios en cocinas.
- Para sellar lavaderos y uniones en zonas húmedas en general.

VENTAJAS

- Excelente adherencia a la mayoría de soportes.
- Pintable.
- Excelente flexibilidad
- Antihongos y antialgas.
- Sin olor.
- Fácil de aplicar y limpiar.

Presentación
Cartucho de 280 ml, color blanco

Consumo aproximado. Un cartucho alcanza para aprox. 8 m en junta de 6 mm x 6 mm.

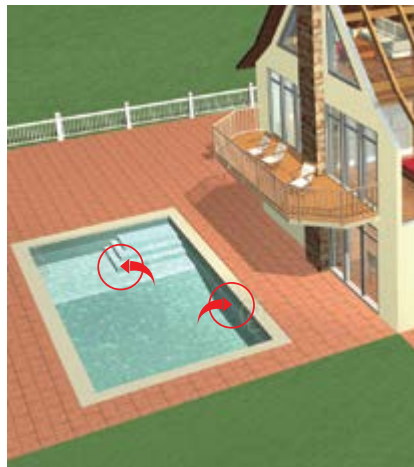


9. ¿Sellar juntas en piscinas?



Sikasil®-Pool

Sellante de silicona para piscinas y zonas húmedas.



USOS

Sikasil®-Pool está diseñado para aplicación en juntas en y alrededor de piscinas, áreas en inmersión permanente y zonas húmedas, entre baldosas, concreto, vidrio y metal.

VENTAJAS

- Excelente resistencia al agua.
- Elevada resistencia al cloro.
- Muy buena resistencia al ataque de hongos.
- No corrosivo.
- Alta elasticidad y flexibilidad.

Presentación: Cartucho de 300 c.c.

Rendimiento aproximado
1 cartucho alcanza para 8 metros lineales en juntas de 6 mm de ancho x 6 mm de profundidad.

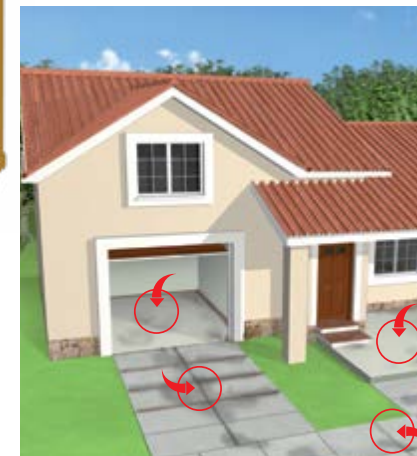


10. ¿Retirar manchas de grasa, hollín o aceite?



Sikaguard®-719W

Poderoso limpiador desengrasante



USOS

Ha sido desarrollado como parte de un completo rango de materiales seguros y eficientes para la limpieza y permanente protección de superficies en instalaciones automotrices, comerciales, de alimentación, así como industrias procesadoras de alimentos en donde se requiere preparación y limpieza a fondo.

Es particularmente apropiado para ser usado en todo tipo de superficies resistentes al álcali, tales como:

- Piedra natural y artificial / Cerámicas, baldosas de piso y pared.
- Estucos, acabados de concreto.
- Madera / Metales / Plástico.
- Vidrios, Espejos (ver en la Hoja Técnica del producto nota sobre límite de aplicación).
- Puede ser usado para limpiar las boquillas entre enchapes.

VENTAJAS

- Biodegradable.
- Libre de fosfatos.
- Fácil de enjuagar y libre de solventes orgánicos.
- Cumple los requerimientos de limpiadores biológicos.
- Puede ser usado en zonas donde se procesan alimentos (programa NSF).
- Amplio rango de dilución y usos de acuerdo con el grado de contaminación.

Presentación	PURO	DILUIDO 1:1	DILUIDO 1:3
2 kg	17 m ²	34 m ²	68 m ²
4 kg	35 m ²	70 m ²	140 m ²



11. ¿Pegar pisos de madera?



SikaBond®-T52 FC

Adhesivo elástico de alta viscosidad (tixotrópico) para el pegado de pisos de madera.



USOS

Pegado por cordones de cualquier elemento de madera sobre mortero, concreto, cerámica o madera.

Algunos elementos que se pueden pegar son:

- Pisos macizos entablados.
- Pisos de madera laminados, pisos de ingeniería.
- Adhesivo para el sistema de insonorización de pisos (**Sika® Acoubond System**) de madera maciza y de ingeniería.
- Sello de las juntas periféricas en los pisos de madera adheridos.

VENTAJAS

- Monocomponente y fácil de aplicar.
- Buen aislante acústico.
- Apto para adherir pisos de madera sobre cerámicas viejas.
- Apto para instalar pisos sobre losa radiante, de calefacción.
- Posee elevada adherencia al concreto.
- No provoca el hinchamiento de la madera.
- Permite la compensación de irregularidades del sustrato.
- Reduce las tensiones en el sustrato (reduce la tensión transversal entre la madera y el sustrato).
- Buena adherencia con la madera y con la mayoría de los materiales más comunes de construcción.
- Adecuado para los tipos de madera comúnmente empleados en pisos.
- Especialmente indicado para maderas problemáticas como haya y bambú.
- Olor inapreciable.
- No se carga electrostáticamente.
- Producto no corrosivo ni tóxico. No contiene agua, ni silicona.

Sistema sencillo
300-400 g/m ² Cordones de sección triangular cada 10 mm x 10 mm
Sistema acoubond
600-800 g/m ² Cordones de sección triangular cada 10 mm x 10 mm más Sikalayer -03

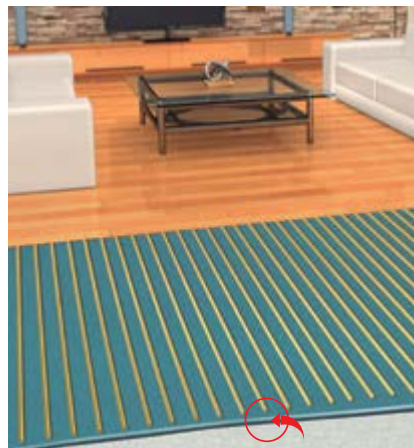


12. ¿Imprimante controlador de la humedad para el pegado de pisos de madera?



Sika® Primer MB

Imprimante epóxico regulador de humedad y consolidante, promotor de adhesión, para el pegado de pisos de madera con los adhesivos SikaBond.



Presentación
4 kg en 2 componentes

USOS

Sika® Primer MB en conjunto con los adhesivos de pisos de madera Sika-Bond® es usado como:

- Regulador residual: para sustratos cementosos con un contenido de humedad hasta 6% Tramex.
- Consolidante del sustrato: sobre concreto, morteros de cemento, sustratos de baja resistencia mecánica y sustratos antiguos.
- Promotor de adhesión: superficies con residuos de adhesivos viejos.

VENTAJAS

- Reduce los tiempos de obra.
- Compatible con los sistemas de adhesivos SikaBond® para pisos de madera.
- Fácil de aplicar.
- Posee buena penetración y estabilización del sustrato.
- Reduce el consumo de los adhesivos.
- Adecuado para sustratos nuevos o antiguos.
- Apto para sistemas de calefacción por losa radiante.
- Baja viscosidad.
- Libre de solventes.

13. ¿Un estuco blanco y resistente que selle fisuras del pañete en interior y exterior?



Estuka® Acrílico

Estuco plástico listo para usar en interiores y exteriores.



Presentación	kg	Rendimiento
Cuarto 1/4 gl	1.5	1 m ²
Galón 1 gl	6	4 m ²
Cañete 5 gl	30	20 m ²
Caja	20	14 m ²

USOS

- Como revestimiento para acabados sobre pañetes, frisos, repellos o revoques, sobre superficies lisas de concreto y laminas de fibrocemento.
- Especial para hacer resanes en pequeños espesores sobre superficies estucadas, pintadas o morteros que presenten fisuras menores a 0.5 mm (sin movimiento).

VENTAJAS

- Es un producto de calidad constante.
- Viene listo para usar, de un solo componente.
- Bajo desperdicio en su aplicación.
- Permite una aplicación limpia.
- Por su baja contracción, permite colocar un menor número de capas.
- Se usa como base para estucos venecianos.
- Por su color blanco, permite obtener acabados de excelente calidad, economizando el consumo de pintura.
- Una vez seco tiene una alta dureza que evita costosas reparaciones o detalles.
- No es necesario consumir la totalidad del producto en una sola aplicación. Una vez utilizada una parte, simplemente cierre bien el empaque con el producto sobrante y úselo cuando lo requiera.
- Especial para resanar paredes estucadas y pintadas, o morteros que presenten fisuras menores a 0,5 mm (sin movimiento).
- Se puede aplicar la primera capa de pintura después de cinco horas de terminada la aplicación de la última capa de Estuka® Acrílico.
- Secado rápido.

14. ¿Un estuco para usar como relleno en nivelación de muros que reemplace el uso de pañetes o revoques?



Estuka® Pañete

Estuco listo de relleno para nivelación de muros, reemplazando el uso de pañetes o revoques.



Presentación: 25 y 50 kg
Consumo aproximado
1.3 kg por m² en 1 mm espesor, dependiendo del tipo y estado de la superficie.

USOS

Como relleno de nivelación sobre muros o cielo rasos en espesores variables, previo a la aplicación del estuco y/o pintura en interiores y exteriores en espesores hasta 3 cm.

VENTAJAS

- Reduce los tiempos de obra ya que se puede estucar o pintar en un tiempo mucho menor que los pañetes convencionales.
- Alto rendimiento de instalación. Se instala con llana y boquilla o codal.
- Aplicación más limpia que los pañetes o revoques tradicionales.
- Mínimo desperdicio. El poco producto que cae al suelo, se puede remezclar.
- Todo lo anterior se traduce en menores costos de mano de obra comparado con el pañete o revoque convencional.
- Buena dureza.
- Baja contracción que se traduce en menos capas y por lo tanto en un mayor rendimiento.
- Uso en interiores y exteriores.
- Color gris claro.
- Se puede aplicar con equipo de proyección de morteros sobre muros y techos.
- Alto rendimiento en tiempos de aplicación en fachadas, reduciendo tiempos de alquiler de andamios y equipos de alturas.

15. ¿Un aditivo que adhiera, impermeabilice, plastifique y mejore resistencias de morteros y concretos?



Sika ViscoBond®

Aditivo látex de última generación, adhiere, impermeabiliza, plastifica y mejora resistencias de morteros y concretos.



Presentaciones
0.6, 3.2, 19 y 200 kg.

USOS

- Sika ViscoBond® es un producto multipropósito 4 en 1. Se puede usar como agente adhesivo, como aditivo impermeabilizante, como plastificante y como mejorador de la resistencia.
- Sika ViscoBond® es adecuado para: Impermeabilización de morteros y revestimientos que requieren una mayor adherencia y una reducción del agrietamiento (también es adecuada para ser utilizado como imprimación adherente o como mejoradora de yesos a base de cal). Como capa de nivelación para pavimentos de altas resistencias, resistencia al agua, al desgaste y menor creación de polvo.
- Relleno de hormigueros y perfilado de juntas en pañetes.
- Reparación, parcheo y perfilado de morteros.

VENTAJAS

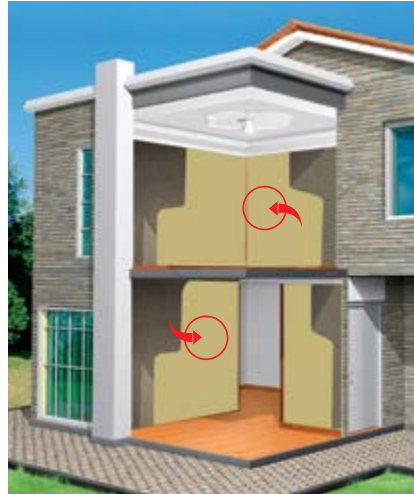
- Formulación concentrada de altas prestaciones, con tecnología Sika ViscoBond®.
- Mejora la adherencia 30% más que el látex convencional (18 kg/cm²).
- Excelente adherencia incluso en soportes lisos.
- Disminuye la permeabilidad (Cumple norma EN 934-2).
- Mejora significativamente la trabajabilidad, gracias a su poder plastificante.
- Reduce la fisuración.
- Mejora las resistencias químicas tanto de morteros como de concretos.

16. ¿Un estuco de capa fina para pulimento?



SikaWall® Estuka Capa Fina

Estuco listo de capa fina para pulimento



Presentación: 25 kg y 40 kg

Consumo aproximado
0,8 - 1,2 kg por m² en 1 mm espesor, dependiendo del tipo y estado de la superficie.

USOS

- Como estuco interior "de pulimento" o capa fina de acabado sobre pantallas de concreto, pañetes, revoques, frisos o repellos, tanto en muros como techos.
- Como estuco interior "de relleno" mezclándolo con arena limpia y cernida en relación 1:1 en volumen cuando se desea rellenar muros en superficies de concreto, ladrillo, bloque de cemento, bloque de arcilla, bloque de ladrillo farol liso o estriado.

VENTAJAS

- Económico.
- Listo para usar, solo hay que mezclarlo con agua.
- Acabado blanco que reduce el consumo de pintura.
- No fisura.
- Permite elaborar fillos y dilataciones.
- Excelente trabajabilidad y adherencia.
- Alto rendimiento que disminuye su consumo.
- Rápido secado que aumenta el rendimiento de la mano de obra.
- Se obtienen acabados de excelente calidad.

17. ¿Un estuco que reemplace el pañete, friso o repello?



SikaWall® EstukaDos

Estuco blanco a base de yeso para capa fina sobre pañetes o pantallas de concreto y como relleno para reemplazar pañetes.



Presentación
25 kg y 40 kg

Consumo aproximado
1,2 kg por m² en 1 mm espesor, dependiendo del tipo y estado de la superficie.

USOS

- Como estuco interior "de pulimento" o capa fina de acabado sobre pañetes, revoques, frisos o repellos.
- Como estuco interior "de relleno" en superficies de concreto, ladrillo, bloque de cemento, bloque de arcilla, bloque de ladrillo farol liso o estriado.

VENTAJAS

- Alta dureza y calidad.
- Económico.
- Listo para usar, solo hay que mezclarlo con agua.
- Acabado blanco que reduce el consumo de pintura.
- No fisura.
- Permite elaborar fillos y dilataciones.
- Excelente adherencia, no necesita imprimantes o abusardar la superficie sobre pantallas o losas de concreto.
- Gracias a su adherencia y plasticidad permite hacer acabados completamente planos con el uso de una boquilla o codal.
- Se puede aplicar en espesores hasta de dos (2) centímetros.
- Tan fácil de aplicar como un estuco hecho en obra por expertos.
- Se obtienen acabados de excelente calidad.

18. ¿Pañete listo de rápido secado para reemplazar el uso de pañetes o revoques, evitando la fisuración y desprendimientos?



SikaWall®-125 Pañete Secado Rápido

Estuco listo para relleno con alta adherencia y resistencia, de rápido secado para nivelación de muros, reemplazando el uso de pañetes, revoques o morteros secos.



Presentaciones

Bultos de 25 y 50 kg

USOS

Como relleno de nivelación sobre muros o cielos rasos en espesores variables, previo a la aplicación del estuco y/o pintura en interiores y exteriores en espesores hasta 2 cm.

VENTAJAS

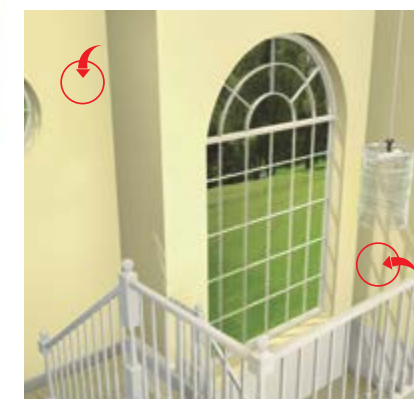
- Reduce los tiempos de obra ya que puede estucar o pintar en un tiempo mucho menor que los pañetes convencionales.
- Rápido secado para avanzar en la terminación de muros.
- Alto rendimiento de instalación. Se instala con llana y boquilla o codal.
- Se pueden aplicar espesores mínimos desde 3 mm hasta 2cm en un mismo muro o cielo.
- Aplicación más limpia que los pañetes o revoques tradicionales.
- Mínimo desperdicio. El poco producto que cae al suelo se puede remezclar.
- Todo lo anterior se traduce en menores costos de mano de obra, comparado con el pañete o revoque convencional.
- Buena dureza.
- Baja contracción que se traduce en menos capas y por lo tanto en un mayor rendimiento.
- Uso en interiores y exteriores.
- Color gris claro.
- Permite terminar fillos y detalles en menor tiempo, mayor rendimiento en tiempos de aplicación en fachadas, reduciendo tiempos de alquiler de andamios y equipos de aturas.

19. ¿Una pintura decorativa de excelente calidad?



Sika Vinilo® T-1

Recubrimiento decorativo a base de resinas vinil acrílicas.



Presentación

1 gl, 5 gl y 55 gl

Consumo Aproximado

En obra nueva	20 a 30 m ² / gl
Sobre colores diferentes	25 a 35 m ² / gl
Sobre colores similares	30 a 40 m ² / gl

USOS

Para decorar y proteger muros exteriores o interiores y cielo rasos en edificaciones.

VENTAJAS

- Bajo VOC (Compuestos orgánicos volátiles).
- Impermeable.
- Bajo salpique.
- Rápido secado.
- Excelente adherencia.
- Resistente a la humedad.
- Impermeabilizante.
- Excelente resistencia a la abrasión.
- Mejora notablemente el acabado de los muros y cielo raso.
- No forma barrera de vapor.
- Súper lavable.
- Fácil aplicación con brocha, rodillo, pistola convencional o equipos airless.
- Alto cubrimiento.
- Ecológico, libre de solvente.
- Las herramientas y equipos se lavan con agua.

20. ¿Pintar cielos rasos en interiores?



Sika Vinilo® T-2

Recubrimiento decorativo a base de resinas vinílicas.



USOS

Como primera mano o capa final en interiores, para decorar y proteger muros y cielo rasos interiores en edificación residencial o de oficinas y en vivienda.

VENTAJAS

- Bajo VOC (Compuestos orgánicos volátiles).
- Bajo salpique.
- Excelente cubrimiento.
- Rápido secado.
- Óptima adherencia.
- Buena resistencia a la abrasión.
- Buena resistencia a la humedad.
- Se puede aplicar en variedad de sustratos como mampostería, morteros o concreto, fibrocemento, estucos, etc.
- Decorativo, gran variedad de colores.
- Mejora notablemente el acabado de los muros y cielo raso.
- Buena retención de color.
- No forma barrera de vapor.
- Lavabilidad moderada.
- Fácil aplicación con brocha, rodillo, pistola convencional o equipos airless.
- Ecológico, libre de solventes.
- Las herramientas y equipos se lavan con agua.

Presentación	
1 gl, 5 gl y 55 gl	
Consumo Aproximado	
En obra nueva	25 a 35 m ² / gl
Sobre colores diferentes	30 a 40 m ² / gl
Sobre colores similares	35 a 50 m ² / gl

21. ¿Necesita una pintura antibacterial de curado rápido y bajo olor para muros y cielos rasos en industrias de alimentos e instituciones de salud?



Sikaguard® -206 W

Pintura ANTIBACTERIAL de resina vinil acrílica base agua, para industrias de alimentos, farmacéutica, hospitales y consultorios.



Presentaciones
1 y 5 gl

USOS

- Recubrimiento de color para paredes y techos en interiores.
- Para sustratos de concreto, ladrillo, base de cemento y yeso, superficies de maderas, azulejos y plástico.
- Indicado para cuartos limpios en la industria médica, farmacéutica. Indicado también para la industria de alimentos y bebidas, hospitales, centros de salud, cocinas, zonas de recreación y prisiones.
- Como capa de mantenimiento sobre recubrimientos existentes.

VENTAJAS

- Fácil aplicación.
- Curado rápido, dos capas por jornada de trabajo.
- Elastomérico, resiste al agrietamiento y la delaminación.
- Buena resistencia a sistemas repetitivos de limpieza con detergentes suaves y soluciones de limpieza.
- Altamente resistente y duradero.
- Buena permeabilidad al vapor de agua.
- Sin juntas, de fácil limpieza.
- **Acabado mate.**
- Buen poder de cubrimiento.
- Bajo olor.

22. ¿Necesita una pintura antibacterial de curado rápido y bajo olor para muros y cielos rasos en áreas con alto riesgo de contaminación bacteriana?



Sikaguard® -317 W

Pintura ANTIBACTERIAL base agua, acrílico/poliuretano modificado, para quirófanos, áreas en hospitales, zonas de procesos en industrias de alimentos y farmacéuticas.



Presentaciones
1 y 5 gl

USOS

- Recubrimiento de color para paredes y techos en interiores.
- Para sustratos de concreto, ladrillo, base de cemento y yeso, superficies metálicas, maderas, azulejos y plástico.
- Indicado para cuartos limpios en la industria médica y farmacéutica. Indicado también para la industria de alimentos y bebidas, hospitales, centros de salud, cocinas, zonas de recreación y prisiones.
- Como capa de mantenimiento sobre recubrimientos existentes.

VENTAJAS

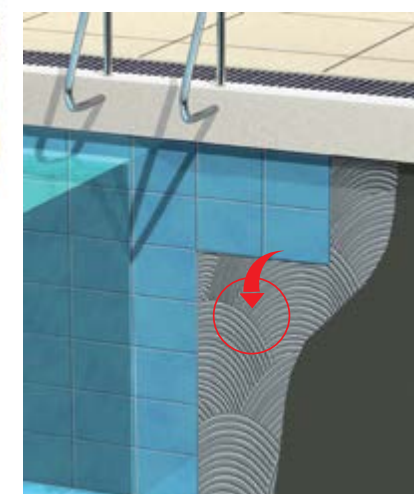
- Fácil aplicación.
- Curado rápido, dos capas por jornada de trabajo.
- Elastomérico, resiste el agrietamiento y la delaminación.
- Buena resistencia a sistemas repetitivos de limpieza con detergentes suaves y soluciones de limpieza.
- Sin juntas, acabado mate, de fácil limpieza.
- Buen poder de cubrimiento.
- Bajo olor.

23. ¿Un adhesivo cementicio de altas prestaciones para piscinas?



SikaCeram® Flex

Adhesivo en polvo flexible para el pegado de enchapes de formatos mediano y grande. Clasificación C2TEIS1



USOS

- Pegado de todo tipo de enchapes, incluso en formatos grandes, tanto en pisos como paredes.
- Se puede aplicar en capas hasta 10 mm de espesor.
- Ideal para el pegado de piedras naturales.
- Adecuado para la pega de cerámica sobre cerámica existente, en interiores, sin necesidad de imprimir.
- Se puede utilizar en sustratos como concreto, mortero y fibrocemento.

VENTAJAS

- No presenta escurrimiento vertical.
- Alta flexibilidad para aplicaciones de alta exigencia.
- Tiempo abierto extendido que permite preparar grandes áreas optimizando el rendimiento de la mano de obra.
- Se puede aplicar hasta un espesor de 10 mm.
- Permite la instalación de algunas piedras naturales y mármol.
- Permite realizar correcciones fácilmente.
- Excelente comportamiento en estructuras sumergidas en agua y zonas húmedas como piscinas.
- Monocomponente, listo para usar con la sola adición de agua.
- Contiene polímeros en polvo que le proporcionan excelentes propiedades de adherencia, flexibilidad y resistencia a cambios térmicos, humedad, viento y calor.
- Excelente trabajabilidad y facilidad de aplicación.
- No requiere saturar las tabletas previo a su aplicación.

Formato enchape	Llana	kg/m ²	Presentación
10 x 10	4 x 4	2 - 2.5	25 kg
20 x 20	6 x 6	3 - 3.5	50 kg
30 x 30	10 x 10	4.5 - 5	
40 x 40	12 x 12	5 - 6	

24. ¿Pegar porcelanato en exteriores?



SikaCeram® B.A.

Adhesivo para enchapes de baja absorción, gres porcelánico.



USOS

SikaCeram B.A. es un producto adecuado para pegar gres porcelánico y piezas cerámicas de baja absorción (<0.5%) en capa delgada (hasta 5 mm), sobre superficies verticales y horizontales de mortero y hormigón. Su alta capacidad de adherencia lo hacen idóneo para aquellos casos donde la baja absorción del soporte o de la pieza cerámica hacen inadecuados los morteros tradicionales de pega.

Los soportes sobre los que es idónea la aplicación del SikaCeram B.A. son de mortero y hormigón, siempre que tengan buena planicidad. En caso de soportes irregulares se debe regularizar previamente la superficie con un material adecuado. Consultar nuestro Departamento Técnico. El SikaCeram B.A. puede ser aplicado pisos y muros en interiores y pisos en exteriores.

VENTAJAS

- Cumple norma NTC 4381.
- Listo para usar sólo agregue agua.
- Excelente adherencia sobre soportes poco absorbentes.
- Facilidad de colocación gracias a su excelente manejabilidad y fluidez.
- Permite pegar enchapes en pisos exteriores..

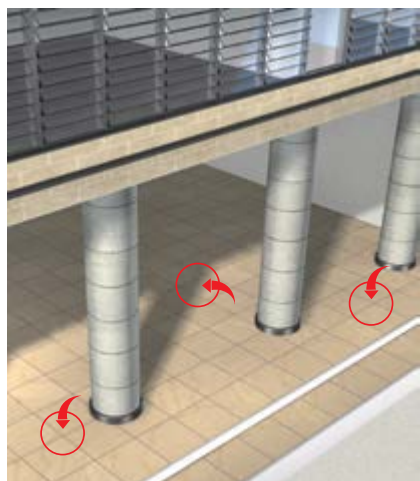
Formato enchape	Llana	kg/m ²	Presentación
10 x 10	4 x 4	2 - 2.5	25 kg
20 x 20	6 x 6	3 - 3.5	50 kg
30 x 30	10 x 10	4.5 - 5	
40 x 40	12 x 12	5 - 6	

25. ¿Necesita un adhesivo especial para mármol?



SikaCeram® Mármol

Adhesivo especial para instalación de mármol, en interiores y exteriores.



USOS

Para la instalación de enchapes de mármol, granito o calcáreos, sobre base de concreto o mortero, en pisos y muros interiores y pisos exteriores en capa delgada (espesor hasta 5mm.). No se recomienda el uso en fachadas.

VENTAJAS

- Para uso en pisos interiores y exteriores.
- Gran adherencia a los materiales de construcción.
- Facilidad de colocación gracias a su excelente manejabilidad y fluidez.
- Listo para usar, basta mezclarlo con agua.
- No se requiere saturar de agua las tabletas.

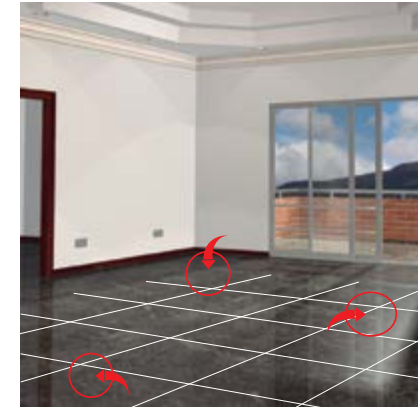
Formato enchape	Llana	kg/m ²	Presentación
10 x 10	4 x 4	2 - 2.5	25 kg
20 x 20	6 x 6	3 - 3.5	50 kg
30 x 30	10 x 10	4.5 - 5	
40 x 40	12 x 12	5 - 6	

26. ¿Necesita un adhesivo económico para porcelanato en interiores?



SikaCeram® Porcelanato

Adhesivo cementicio para enchapes de baja absorción tipo porcelanato en interiores.



USOS

Para la instalación de enchapes de mediana y baja absorción, en interiores, en capa delgada (hasta 5 mm de espesor) en pisos y paredes de concreto o mortero, sometidos a tráfico liviano-moderado en interiores.

VENTAJAS

- Excelente adherencia.
- Alto rendimiento en la aplicación.
- Listo para usar, basta mezclarlo con agua.
- No se requiere saturar de agua las tabletas.

Formato enchape	Llana	kg/m ²	Presentación
10 x 10	4 x 4	2 - 2.5	25 kg
20 x 20	6 x 6	3 - 3.5	50 kg
30 x 30	10 x 10	4.5 - 5	
40 x 40	12 x 12	5 - 6	

27. ¿Pegar enchape cerámico en interiores o exteriores?



Binda® Extra

Adhesivo para enchapes en pisos y muros interiores y pisos exteriores.



USOS

Para la instalación de enchapes de cerámica, mayólica, porcelana sanitaria, sobre bases de concreto o mortero, en cocinas, baños, locales, lavanderías, restaurantes, etc.

VENTAJAS

- Para uso en pisos interiores y exteriores.
- Listo para usar, basta mezclarlo con agua.
- No se requiere saturar de agua las tabletas.
- Permite alistar grandes áreas para la pega de enchapes.
- Gran adherencia a los materiales de construcción.
- Economía por transporte y almacenamiento por su menor consumo.

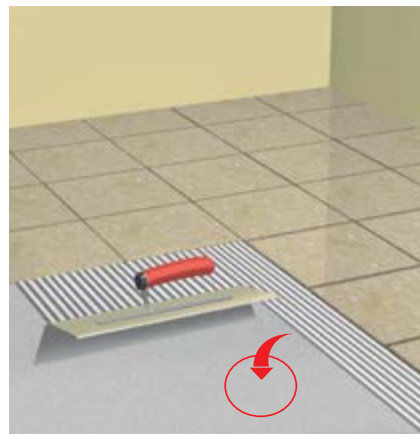
Formato enchape	Llana	kg / m ²	Presentación
10 x 10	4 x 4	2 - 2.5	10 kg
20 x 20	6 x 6	3 - 3.5	25 kg
30 x 30	10 x 10	4.5 - 5	50 kg
40 x 40	12 x 12	5 - 6	

28. ¿Un adhesivo de enchape cerámico económico para interiores?



Pega Enchape Sika

Adhesivo para enchapes tipo económico.



USOS

Para la instalación de tabletas o cerámica en interiores sobre bases de concreto o mortero en pisos.

VENTAJAS

- Excelente adherencia.
- No se requiere saturar de agua las tabletas.
- Alto rendimiento en la aplicación.
- Listo para usar.

Formato enchape	Llana	kg / m ²	Presentación
10 x 10	4 x 4	2 - 2.5	10 kg
20 x 20	6 x 6	3 - 3.5	25 kg
30 x 30	10 x 10	4.5 - 5	50 kg
40 x 40	12 x 12	5 - 6	

29. ¿Necesita un adhesivo para cerámica interior tipo económico?



SikaCerám®-100 Cerámico

Adhesivo para enchapes en pisos y muros interiores.



USOS

Para la instalación de enchapes de cerámica sobre bases de concreto o mortero, en pisos y muros interiores.

VENTAJAS

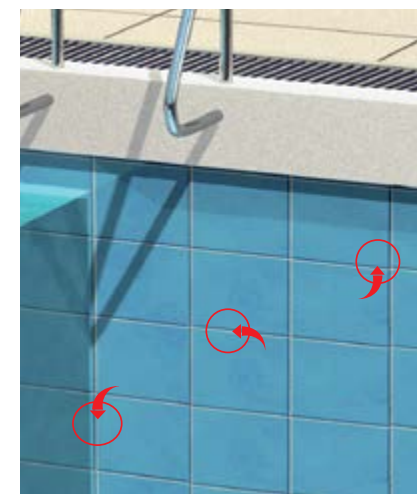
- Excelente adherencia.
- Gran adherencia a la mayoría de materiales de construcción.
- Alto rendimiento en aplicación.
- Listo para usar, basta mezclarlo con agua.
- No se requiere saturar de agua las tabletas.
- Para uso en pisos interiores.
- Permite alistar grandes áreas para la pega de enchapes.
- Suma puntos LEED.

30. ¿Necesita una boquilla para zonas húmedas y en inmersión (piscinas)?



SikaCeram®-650 Boquilla Plus

Emboquillador mejorado con resistencia al cloro, hongos y algas, para enchapes en zonas húmedas y en inmersión (piscinas).



USOS

Como relleno de juntas entre enchapes o baldosas de baja absorción tipo Porcelanato (tablón y gres) o enchapes sobre sistemas livianos (drywall) en interiores y exteriores. Como relleno de juntas en zonas húmedas (baños, cocinas, saunas, turcos) y zonas de constante inmersión (piscinas, espejos de agua y canales).

VENTAJAS

- Resistente al cloro (piscinas).
- Juntas desde 1 mm hasta 10 mm.
- No se fisura.
- Impermeable.
- No permite el crecimiento de hongos y algas.
- Puede usarse en exteriores.
- Excelente adherencia y resistencia mecánica.
- Listo para usar (fácil de mezclar y aplicar).

Presentación
Bolsa 2 y 10 kg

31. ¿Necesita una boquilla impermeable para baldosas cerámicas?



Binda® Boquilla Color

Emboquillador en color con látex para enchapes cerámicos y porcelánicos.



USOS

Como relleno de juntas entre elementos de enchapes, tales como baldosas, azulejos, mayólica, en cocinas, baños, lavanderías, etc.

VENTAJAS

- Listo para usar.
- No se fisura.
- Producto fácil de mezclar y aplicar.
- Impermeable.
- Buena adherencia.
- Juntas desde 1 mm hasta 6 mm.

Presentación
2 kg
10 kg

32. ¿Necesita emboquillar porcelanato?



Binda® Boquilla Acrílico

Emboquillador acrílico para enchapes.



Presentación
2 kg
10 kg

USOS

Como relleno de juntas entre enchapes o baldosas de baja absorción tipo porcelanato (tablón y gres) o enchapes sobre sistemas livianos (drywall) en interiores y exteriores. Como relleno de juntas en baños y cocinas.

VENTAJAS

- Listo para usar.
- Puede usarse en exteriores
- Producto fácil de mezclar y aplicar.
- Monocomponente.
- Es impermeable.
- Excelente adherencia y resistencia mecánica.
- No se fisura.
- Juntas desde 1 mm hasta 6 mm.

33. ¿Requiere fijar elementos de construcción a otros elementos?



Sikadur®-31 Adhesivo

Adhesivo para la pega de diversos elementos y materiales de construcción.



Presentación
0.5 kg
2.0 kg
6.0 kg

USOS

Sikadur®-31 Adhesivo puede ser usado solamente por profesionales con experiencia.

- Para la pega de elementos como: prefabricados, vigas, escaleras, barandas, etc.
- Para la fijación de elementos prefabricados de fachada y el ensamble de elementos de concreto (pilotes, pórticos, etc.).
- Para efectuar pegas entre los más diversos materiales de construcción como: concreto, asbesto-cemento, ladrillo, gres, cerámica, acero, aluminio, madera, vidrio, etc.
- Como acabado de alta resistencia a la abrasión en la reparación y protección de estructuras hidráulicas como: vertederos, canales, túneles de carga, etc.

VENTAJAS

- Posee alta resistencia mecánica.
- Adhiere sobre superficies absorbentes húmedas o metálicas secas.
- Fácil de aplicar, inclusive sobre superficies verticales y sobre cabeza.
- No escurre aplicado en espesores hasta de 2 cm.
- No presenta contracción.
- Resistencia química moderada.

34. ¿Una masilla para drywall o un estuco plástico convencional?



SikaMastic®

Masilla para drywall y estuco plástico para interiores.



Presentación	kg	Rendimiento m ²
1/4 gl	1.4	1.5
1 gl	5.7	6
5 gl	28	30
Caja 3.5 gl	20	21

USOS

- Para estucar muros y techos en concreto o mortero.
- Para la pega de cinta y acabado de juntas en drywall.
- Para cubrir esquineros, dilataciones y piezas de sujeción.

VENTAJAS

- Económico.
- Rápido secado entre capas.
- Fácil de lijar.
- Menor contracción volumétrica que los estucos plásticos convencionales, por tanto mayor rendimiento por metro cuadrado.
- Fácil de aplicar. No presenta escurrimiento.
- Alta adherencia de la cinta.
- Por ser blanco, mejora el cubrimiento y el rendimiento de las pinturas.
- No se fisura en alto espesor (hasta 3 mm).

35. ¿Superficie suave, antideslizante y de gran durabilidad con color, para recreación al aire libre o interiores?



Sistema Sport Line

Recubrimientos especiales para pisos de instalaciones recreativas y otros usos: Sikafloor®-154W / Sikafloor®-2020 y Sikafloor®-2030



USOS

Se usa como acabado decorativo y antipolvo para aplicaciones, tanto en interiores como en exteriores, sobre soportes de hormigón y cementosos (sin contacto permanente con agua) y sobre asfalto en:

- Áreas recreativas en conjunto residenciales, club sociales, colegios, barrios, etc.
- Garajes de vivienda con tráfico ligero.
- Accesos a viviendas, aceras e isletas.
- Pistas, patios y ciclo rutas.

VENTAJAS

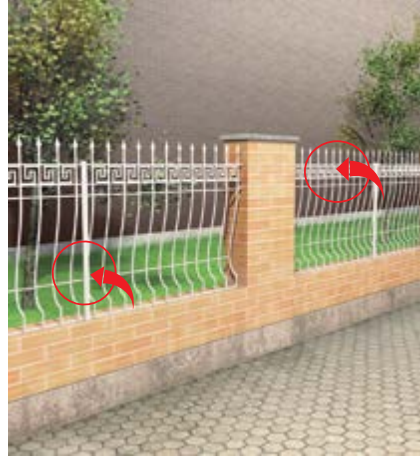
- Es un sistema.
- Durabilidad.
- Variedad y estabilidad de color.
- Fáciles de aplicar y base agua.

36. ¿Necesita un sistema de protección para aplicar en estructuras metálicas?



Imprimante Alquídico

Anticorrosivo para las superficies de acero, como puertas, rejas, ventanas, estructuras.



USOS

Como anticorrosivo para superficies de acero, tales como puertas, rejas, ventanas, etc., expuestas a condiciones atmosféricas en ambientes de baja agresividad.

VENTAJAS

- Buena adherencia al soporte.

Presentación
1 gl
5 y 55 gl



Sika® Esmalte 3133

Esmalte sintético de uso general.



USOS

Para la protección de superficies metálicas, tales como maquinarias, tuberías, cerchas, ventanas, pasamanos etc; y otros elementos metálicos en ambientes de baja agresividad.

VENTAJAS

- Acabado brillante porcelanizado.
- Buena resistencia mecánica.
- Resiste a la intemperie en ambientes de baja agresividad.
- Fácil aplicación.
- Buen cubrimiento

Presentación
1 gl
5 gl

37. ¿Necesita una pintura que sea anticorrosiva y acabado a la vez y resistente a los rayos UV, para aplicar sobre superficies metálicas?



Autoimprimante Sintético

Producto anticorrosivo y acabado para estructuras de acero, expuestas a ambientes de baja agresividad.



USOS

Como protector de superficies de acero, tales como estructuras metálicas, puertas, rejas, ventanas, etc., expuestas a condiciones atmosféricas en ambientes de baja agresividad.

VENTAJAS

- Buena adherencia al soporte, buena nivelación, buen cubrimiento, rápido secado.

Presentación
1 gl
5 y 55 gl

38. ¿Necesita una pintura de secado rápido que sea anticorrosiva y acabado a la vez, para aplicar sobre superficies metálicas?



Barniz QDS

Anticorrosivo y acabado para superficies metálicas, base aceite.



USOS

Como recubrimiento para superficies metálicas, autopartes metálicas, expuestas a ambientes de baja y mediana agresividad con base solvente.

VENTAJAS

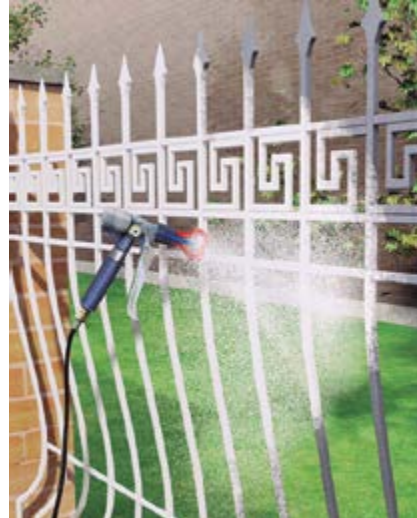
- Secado rápido (10 min al tacto).
- Buena adherencia al soporte.
- Buena resistencia a la abrasión.
- Ecológico.

Presentación
5.0 gl



Barniz QDW

Anticorrosivo y acabado para superficies metálicas, base AGUA.



USOS

Como imprimante y acabado para elementos metálicos que requieren alta protección anticorrosiva en mantenimiento industrial.

VENTAJAS

- Secado rápido (10 min al tacto).
- Buena adherencia al soporte.
- Excelente protección anticorrosiva.
- Bajo VOC.
- Producto no inflamable.
- Bajos espesores de película seca requeridos.
- Producto cumple norma LEED.

Presentación

5.0 gl

39. ¿Necesita una pintura para demarcación de pavimentos y superficies de concreto?



Sika® Demarcación Vial W

Pintura acrílica base agua para demarcación de pavimento.



USOS

Demarcación lineal de carreteras de asfalto.

VENTAJAS

- Mayor rendimiento y amigable con el medio ambiente.
- Resistente a la abrasión y rápido secado.
- Alta visibilidad.
- Larga duración y fácil aplicación.
- No contiene plomo.

Presentación

1, 5 y 50 gl



Sika® Demarcación Vial S

Pintura acrílica base solvente, para demarcación de pavimento y concreto.



USOS

Demarcación de pavimentos flexibles (asfalto), concreto y pisos epóxicos.

VENTAJAS

- Aplicable en diferentes tipos de superficie.
- Mejor comportamiento de secado en climas fríos y húmedos.
- Resistente a la abrasión.
- Rápido secado y alta visibilidad.
- Larga duración y fácil aplicación.
- No contiene plomo.

Presentación

1, 5 y 50 gl

F. CUBIERTAS



1. Problemas o necesidades 2. Información técnica de los productos.

- ¿Filtraciones a través de flanches, canaletas o tuberías en cubiertas o terrazas? - Sika MultiSeal®
- ¿Un impermeabilizante asfáltico de excelente durabilidad? - Igasol®Cubierta
- ¿Un impermeabilizante asfáltico de buena durabilidad? - Emulsión Asfáltica Sika
- ¿Un impermeabilizante Asfáltico de durabilidad media? - SikaTecho®E
- ¿Una membrana asfáltica para impermeabilizar cubiertas? - SikaManto®
- ¿Proteger las impermeabilizaciones asfálticas de los rayos del sol? - Alumol®
- ¿Impermeabilizar cubiertas o terrazas con un producto de alto desempeño y evitar mantenimientos periódicos? - Sikalastic®-612 CO
- ¿Contribuir al ahorro de energía por el consumo de aire acondicionado o calefacción? - SikaFill-300 Thermic
- ¿Impermeabilizar cubiertas y disminuir temperatura en clima cálido y condensación en clima frío? - SikaFill-300 Thermic
- ¿Impermeabilizar cubiertas y en climas cálidos reducir la temperatura al interior de la edificación? - Sikalastic®-560 CO
- ¿Impermeabilizar cubiertas y en climas fríos reducir la condensación al interior de la edificación? - Sikalastic®-560 CO
- ¿Un sistema de impermeabilización que se ensucie menos? - SikaFill Power 12 y 15
- ¿Un impermeabilizante de cubiertas disponible en varios colores? - SikaFill Power 7 y 10
- ¿Un imprimante bloqueador de la humedad para sistemas impermeables? - SikaTop®-110 Primer Cubiertas y Terrazas

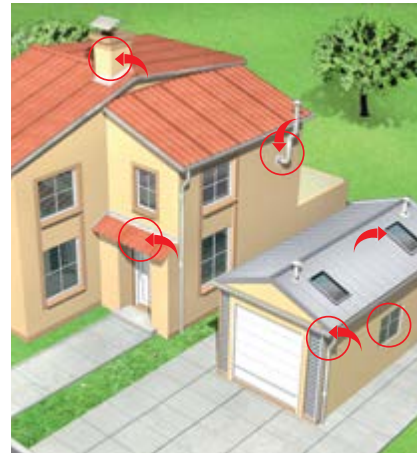
F

1. ¿Filtraciones a través de flanches, canaletas o tuberías en cubiertas o terrazas?



Sika MultiSeal®

Cintas impermeables autoadhesivas a base de asfalto.



USOS

Sika MultiSeal® está diseñado para sellar y reparar aplicaciones contra la entrada de agua en tejas metálicas, de fibrocemento y de concreto, uniones de muros con techos y losas, uniones entre materiales constructivos de diferente naturaleza.

VENTAJAS

- Adherencia rápida y fácil.
- Impermeable y resistente al agua.
- Buena adherencia a los rayos solares.
- Flexible.
- Buena adherencia a la mayoría de los sustratos típicos de la construcción.
- Aplicación fácil, sin necesidad de herramientas especiales.
- Pintable.

Presentación

Sika MultiSeal10 (10 cm de ancho x 10 m)
Sika MultiSeal15 (15 cm de ancho x 10 m)

2. ¿Un impermeabilizante asfáltico de excelente durabilidad?



Igasol® Cubierta

Impermeabilizante asfáltico para cubiertas, de excelente durabilidad.



USOS

Para la impermeabilización de cubiertas, terrazas y cualquier otro tipo de placas de concreto.

VENTAJAS

- Fácil aplicación en espesores pequeños o grandes, por su consistencia.
- Excelente adherencia a superficies secas o húmedas, tratadas previamente con Igasol®Cubierta diluido en agua, como imprimante.
- Viene listo para usar, no necesita calentarse.
- No es tóxico.
- Aplicable sin precauciones especiales, por ser inoloro y libre de solventes.
- Resistente a la intemperie, no se desprende con el tiempo.

Capa	Consumo
Imprimación (1 : 3)	50 gr/m ²
Capa 1 + SikaFelt®	800 gr/m ²
Capa 2 + SikaFelt®	800 gr/m ²
Capa 3 Alumol®	800 gr/m ² - 110 gr/m ²

3. ¿Un impermeabilizante asfáltico de buena durabilidad?



Emulsión Asfáltica Sika

Impermeabilizante asfáltico para cubiertas y terrazas de buena durabilidad.



USOS

La impermeabilización en frío de techos, terrazas, cubiertas y viga canales o cualquier cubierta en madera, concreto o mortero. Reparación de impermeabilizaciones deterioradas. Como imprimante para la colocación de mantos y telas asfálticas.

VENTAJAS

- Fácil aplicación.
- Excelente adherencia a superficies secas o húmedas.
- Listo para usar, no necesita calentarse.
- No es tóxica.
- Aplicable sin precauciones especiales, por ser libre de solventes.
- Diferentes presentaciones de acuerdo con la necesidad. Amplia red de distribución.

Capa	Consumo
Imprimación (1 : 3)	50 gr/m ²
Capa 1 + SikaFelt®	800 gr/m ²
Capa 2 + SikaFelt®	800 gr/m ²
Capa 3 - Alumol®	800 gr/m ² 110 gr/m ²

4. ¿Un impermeabilizante asfáltico de durabilidad media?



Sika Techo® E

Impermeabilizante asfáltico para terrazas y cubiertas, tipo económico.



USOS

Sika Techo®E, se usa para: La impermeabilización en frío de techos, terrazas, cubiertas y viga canales, sobre soportes en madera, concreto o mortero. Como imprimante para el SikaManto.

VENTAJAS

- Fácil aplicación, sin precauciones especiales, por ser libre de solventes.
- Buena adherencia a superficies secas o húmedas.
- Listo para usar, no necesita calentarse.
- No es tóxica.
- Diferentes presentaciones de acuerdo con la necesidad.

Capa	Consumo
Imprimación (1 : 3)	50 gr/m ²
Capa 1 + SikaFelt®	800 gr/m ²
Capa 2 + SikaFelt®	800 gr/m ²
Capa 3 Alumol®	800 gr/m ² 110 gr/m ²

5. ¿Una membrana asfáltica para impermeabilizar cubiertas?



SikaManto®

Membrana de asfalto modificado, para la impermeabilización de cubiertas.



USOS

- SikaManto® Liso 3 mm o 4 mm, para impermeabilizar cubiertas que van a llevar un acabado duro encima.
- SikaManto® Aluminio 3 mm o 4 mm, para impermeabilizar cubiertas donde el manto va a quedar expuesto.
- SikaManto® Poliéster 3 mm, para impermeabilizar cubiertas o plataformas donde el acabado duro va a estar sometido a alto tránsito peatonal o vehicular.
- SikaManto® Poliéster 4.2 mm, para impermeabilizar plataformas vehiculares que llevan capa asfáltica como acabado final.
- Tela Asfáltica Sika, para proteger el SikaManto® cuando lleva acabado duro encima.

VENTAJAS

- Alta flexibilidad y adherencia gracias al uso de asfaltos modificados de óptima calidad con menos cargas.
- Refuerzos centrales de polietileno de alta densidad o poliéster.

Presentación	Rendimiento	Dimensiones
SikaManto® 3 mm/4 mm Liso	10 m ² / rollo	Rollo 9.1 m x 1.1 m
SikaManto® 3 mm/4 mm Aluminio	10 m ² / rollo	Rollo 9.1 m x 1.1 m
SikaManto® 3 mm/4.2 mm Poliéster	10 m ² / rollo	Rollo 10 m x 1 m
Tela Asfáltica Sika	20 m ² / rollo	



6. ¿Proteger las impermeabilizaciones asfálticas de los rayos del sol?



Alumol®

Pintura reflectiva de aluminio para proteger las impermeabilizaciones asfálticas y cubiertas.



USOS

Como capa protectora sobre impermeabilizaciones asfálticas, emulsiones y mantos.

VENTAJAS

- Refleja los rayos solares, disminuyendo la temperatura interior.
- Gran resistencia a la intemperie.
- Recubrimiento anticorrosivo e impermeable.
- Excelente adherencia a los materiales de construcción y no requiere imprimación.
- Fácil de aplicar.

Presentación	Rendimiento	Presentación	Rendimiento	Presentación	Rendimiento
Sobre Metal		Sobre base asfáltica		Sobre concreto o mortero	
0.8 kg	10 m ²	0.8 kg	7 m ²	0.8 kg	4 m ²
1.5 kg	18.8 m ²	1.5 kg	13.6 m ²	1.5 kg	7.5 m ²
3 kg	37 m ²	3 kg	27 m ²	3 kg	15 m ²
16 kg	200 m ²	16 kg	145 m ²	16 kg	80 m ²



7. ¿Impermeabilizar cubiertas o terrazas con un producto de alto desempeño y evitar mantenimientos periódicos?



Sikalastic®-612 CO

Membrana líquida de poliuretano con tecnología de curado latente, de alto desempeño para impermeabilizar cubiertas y terrazas.



USOS

- Impermeabilizante para cubiertas planas e inclinadas.
- Aplicable en estructuras de cubiertas nuevas y en mantenimiento o rehabilitación.
- Aplicable sobre una variedad de sustratos tales como concreto, mortero, asfalto, ladrillo, asbesto-cemento.

VENTAJAS

- Puede recibir agua lluvia después de 15 min. de aplicado sin que se lave o se afecte el producto, gracias a su nueva formulación, la cual consiste en la capacidad del poliuretano de curar en presencia de agua.
- Buena adherencia a la mayoría de los sustratos.
- Impermeabilización totalmente adherida y sin traslapes, lo cual elimina la posibilidad de que el agua viaje entre la membrana y el sustrato.
- Se aplica en frío es decir que no se requiere herramientas que emitan calor como sopletes de llama.
- Permeable al vapor de agua, por lo que permite al sustrato respirar.

Presentación
28.5 Kg

Nota: Para superficies con humedad (<4%) o con problemas de nivelación utilizar SikaTop®-110 Primer Cubiertas y Terrazas.

8. ¿Impermeabilizar cubiertas y disminuir temperatura en clima cálido y condensación en clima frío? o ¿Contribuir al ahorro de energía por el consumo de aire acondicionado o calefacción?



SikaFill-300 Thermic

Aislante térmico e impermeabilizante para cubiertas y terrazas, que contribuye a la reducción de temperatura y condensación.



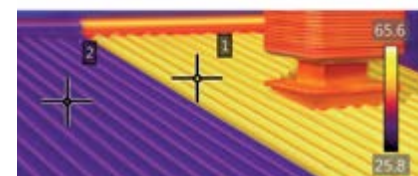
USOS

- Como aislante térmico que contribuye a la reducción de temperatura y condensación. Puede reducir la temperatura hasta un 20%.(1)
- Impermeabilización de cubiertas sobre diversos tipos de soportes: concreto, mortero, teja de fibrocemento, ladrillo, Teja de Zinc.
- Como protección en Impermeabilizaciones asfálticas e impermeabilizaciones en poliuretanos.
- Paramentos verticales en paredes medianeras.

(1) Estos valores son una aproximación que puede variar dependiendo del tipo de superficie y las condiciones ambientales, es una estimación basada en nuestros conocimientos actuales de SikaFill-300 Thermic, en condiciones adecuadas de aplicación y mantenimiento. Sin embargo, debido a que las condiciones reales y su empleo pueden variar considerablemente, esta estimación es sólo indicativa y la reducción de temperatura real podría ser más corta o prolongarse más allá de lo enunciado anteriormente.

VENTAJAS

- Reducción de temperatura y condensación por ser un producto basado en una nueva tecnología con microsferas poliméricas contribuye al ahorro del gasto de energía por aires acondicionados.
- Material con baja conductividad térmica y alta reflectividad de la radiación solar.
- Capacidad de puentear fisuras hasta 0.7mm.
- Resistente a la intemperie y a rayos UV
- Fácil aplicación en frío y mantenimiento.
- Baja densidad por lo que genera un menor consumo de producto comparado con otros sistemas de impermeabilización (acrilicos, asfálticos y poliuretanos)
- Clasificación USGB LEED. Se ajusta a los requisitos de LEED EQ. crédito 4.2: Materiales de baja emisión Pinturas y recubrimientos: VOC<100g/l.



Etapa del sistema	Sistema Reforzado sobre Concreto	Recubrimiento sobre Zinc
	Consumo kg/m ² *	
Imprimación	0.2	
Capa 1	0.3	0.3
Ref. Sikafelt FPP-30		
Capa 2	0.3	0.3
Capa 3	0.3	0.3
Total	1.1	0.9

Nota: Para superficies con humedad (<4%) o con problemas de nivelación utilizar SikaTop®-110 Primer Cubiertas y Terrazas.

9. ¿Impermeabilizar cubiertas y en climas cálidos reducir la temperatura al interior de la edificación? o ¿Impermeabilizar cubiertas y en climas fríos reducir la condensación al interior de la edificación?



Sikalastic® -560 CO

Impermeabilizante reflectivo para cubiertas.



Presentación	Rendimiento en m ²	
	Impermeabilizante	Pintura reflectiva
1 gl	3 - 4	8 - 10
5 gl	15 - 20	40 - 50
55 gl	165 - 220	440 - 550

USOS

- Como recubrimiento reflectivo para mejorar la eficiencia y reducir consumos de energía.
- Impermeabilización, revestimiento y protección de techos y cubiertas, tanto en obra nueva como en mantenimiento.
- Para incrementar y mejorar la vida útil de techos y cubiertas.
- En climas fríos ayuda a reducir problemas de condensación de edificaciones.

VENTAJAS

- En climas cálidos ayuda a reducir temperatura y por ende el consumo de energía por aires acondicionados (reduce hasta 12°C la temperatura de la cubierta).
- Impermeabilizante de alta tecnología que contribuye a disminuir el efecto invernadero al reflejar los rayos solares.
- Libre de VOC (Componentes orgánicos volátiles).
- Poliuretano acrílico base agua.
- No es una barrera de vapor después de curado.
- Mayor aislamiento térmico gracias a sus microesferas poliméricas.
- Se ensucia tres veces menos que los impermeabilizantes convencionales, por lo que mantiene su poder reflectivo por más tiempo.
- La tecnología CET le confiere mayor elongación y durabilidad que otros productos, por ende mayor resistencia y durabilidad.
- Buena adherencia sobre diferentes sustratos como concreto, mortero, ladrillo, fibrocemento, metal (zinc), madera y cerámica.

Nota: Para superficies con humedad (<4%) o con problemas de nivelación utilizar **SikaTop®-110 Primer Cubiertas y Terrazas**.

10. ¿Un sistema de impermeabilización que se ensucie menos?



SikaFill Power 12 y 15

Impermeabilizante acrílico con tecnología DFX y fibras para impermeabilizar cubiertas.



Presentación	Rendimiento*
4.4 kg	3 m ²
20 kg	13.8 m ²
230 kg	158.6 m ²

USOS

- Para impermeabilizar cubiertas y terrazas.
- Para impermeabilizar vigas canales.
- Se puede aplicar sobre mortero, concreto, baldosas no esmaltadas, tejas de barro, fibrocemento, madera, tejas shingle.
- Sirve para impermeabilizar paredes, culatas y fachadas fisuradas antes de pintar (fisuras hasta 0.7mm).

VENTAJAS

- Gracias a su fórmula DFX forma una película más sellada, por lo que es dos veces más impermeable y mantiene sus propiedades por más tiempo, comparado con los productos convencionales.
- Los polímeros le confieren la propiedad de ensuciarse menos, lo que reduce la frecuencia de mantenimiento.
- Puntea mejor las fisuras existentes de hasta 0.7 mm, gracias a las fibras.
- Tiene mayor resistencia a la tensión por rotura ya que las fibras distribuyen y disipan los esfuerzos de tensión que producen las fisuras y el movimiento de los techos, disminuyendo la probabilidad de rotura de la impermeabilización.
- Mayor resistencia al intemperismo, al ataque agresivo de la atmósfera, a las radiaciones UV y al envejecimiento.
- Es fácil, limpio y rápido de aplicar.
- No requiere protección con pinturas reflectivas.
- Se puede aplicar sobre superficies verticales.

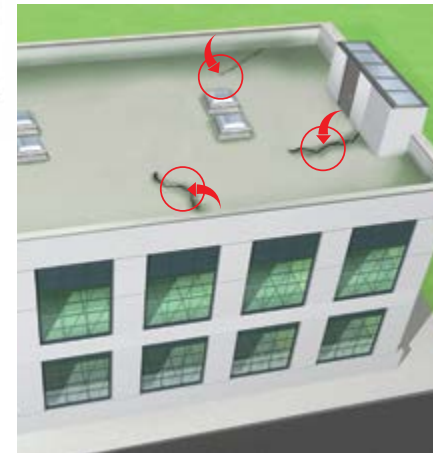
Nota: Para superficies con humedad (<4%) o con problemas de nivelación utilizar **SikaTop®-110 Primer Cubiertas y Terrazas**.

11. ¿Un impermeabilizante de cubiertas disponible en varios colores?



SikaFill Power 7 y 10

Impermeabilizante acrílico mejorado con fibras para impermeabilizar cubiertas. Dos durabilidades 7 y 10 Años.



Presentación	Rendimiento*
1 kg	0.7 m ²
4.2 kg	2.9 m ²
20 kg	13.8 m ²
230 kg	158.6 m ²

USOS

- Para impermeabilizar cubiertas y terrazas.
- Para impermeabilizar vigas canales.
- Se puede aplicar sobre mortero, concreto, baldosas no esmaltadas, tejas de barro, fibrocemento, madera, tejas shingle.
- Sirve para impermeabilizar paredes, culatas y fachadas fisuradas antes de pintar.

VENTAJAS

- Tiene un mejor desempeño que los impermeabilizantes acrílicos convencionales
- Los polímeros le confieren la propiedad de ensuciarse menos, lo que reduce la frecuencia de mantenimiento
- Puntea mejor las fisuras existentes de hasta 0.5 mm.
- Tiene mayor resistencia a la tensión por rotura ya que las fibras distribuyen y disipan los esfuerzos de tensión que producen las fisuras y el movimiento de los techos, disminuyendo la probabilidad de ruptura de la impermeabilización.
- Es impermeable, resistente al intemperismo y al ataque agresivo de la atmósfera, a las radiaciones UV y al envejecimiento.
- Es fácil, limpio y rápido de aplicar.
- No requiere protección con pinturas reflectivas.
- Se puede aplicar sobre superficies verticales.

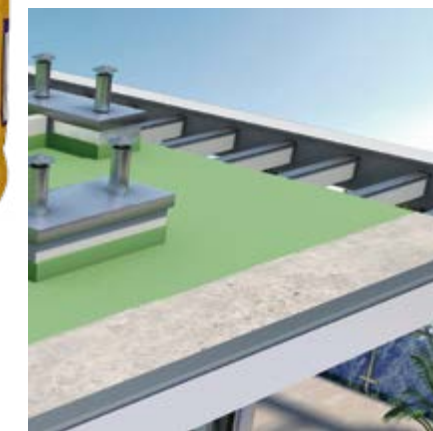
Nota: Para superficies con humedad (<4%) o con problemas de nivelación utilizar **SikaTop®-110 Primer Cubiertas y Terrazas**.

12. ¿Un imprimante bloqueador de la humedad para sistemas impermeables?



SikaTop® -110 Primer Cubiertas y Terrazas

Mortero acrílico de dos componentes para nivelar y bloquear la humedad en la superficie de concreto. Espesor máximo de aplicación 2 mm (Secado de 3-4 horas).



Presentación
Componente A 25 Kg
Componente B 28.5 Kg

USOS

- Bloquear humedad en la superficie. (no empozamientos).
- Obtener humedades de la superficie inferiores al 4%
- Nivelación de superficies en espesores de 1 a 2mm máximo
- Preparación de superficie previa a la aplicación de impermeabilizantes para cubiertas **SikaFill®Power**, Emulsiones asfálticas, **Sikalastic® 612 CO** y membranas de PVC/TPO adheridas.

VENTAJAS

- Permite obtener humedades en la superficie inferiores al 4% en un periodo de 3 a 4 horas*.
- Complemento en sistemas de impermeabilización de cubiertas.
- Mortero acrílico de secado rápido.
- Nivelaciones de 1 a 2mm de espesor.
- Fácil aplicación.

Nota: es un complemento para los sistemas impermeables: **SikaFill® Power** y **Sikalastic®**.

Sika UN AMPLIO RANGO DE SOLUCIONES PARA LA CONSTRUCCIÓN



CIMENTACIONES Y SOTANOS



MORTEROS LISTOS



FACHADA



PEGADO Y SELLADO



PISOS



CUBIERTAS

¿QUIÉN SOMOS?

Sika es una compañía activa mundialmente en el negocio de los productos químicos para la construcción. Tiene subsidiarias de fabricación, ventas y soporte técnico en más de 100 países alrededor del mundo. Sika es líder mundial en el mercado y la tecnología en impermeabilización, sellado, pegado, aislamiento, reforzamiento y protección de edificaciones y estructuras civiles. Sika tiene más de 18.000 empleados en el mundo y por esto, está idealmente posicionada para apoyar el éxito de sus clientes.

SIKA COLOMBIA S.A.S.

BARRANQUILLA

Carretera Oriental km 2-23
Vía malambo - Parque Industrial
Bellavista - Barranquilla
Tels.: (5) 3822276 / 3822520 / 30
Fax: (5) 3822678
barranquilla.ventas@co.sika.com

CALI

Cll. 13 No. 72 - 12
Centro Comercial Plaza 72
Tels.: (2) 3302171 / 62 / 63 / 70
Fax: (2) 3305789
cali.ventas@co.sika.com

EJE CAFETERO

Centro Logístico Eje Cafetero
Cra. 2 Norte No. 1 - 536
Bodegas No. 2 y 4
Vía La Romelia - El Pollo
Dosquebradas, Risaralda
Tels.: (6) 3321803 / 05 / 13
Fax: (6) 3321794
pereira.ventas@co.sika.com

MEDELLÍN

Km. 34 Autopista Medellín -
Bogotá - Rionegro
PBX: (4) 5301060
Fax: (4) 5301034
medellin.ventas@co.sika.com

SANTANDERES

Km. 7 - Vía a Girón
Bucaramanga - Santander
PBX: (7) 646 0020
Fax: (7) 646 0082
santander.ventas@co.sika.com

TOCANCIPÁ

Vereda Canavita
Km. 20.5 - Autopista Norte
PBX: (1) 878 6333
Fax: (1) 878 6660
Tocancipá - Cundinamarca
oriente.ventas@co.sika.com,
bogota.ventas@co.sika.com

sika_colombia@co.sika.com

web: sika.com.co



Síguenos en nuestras
redes sociales:



www.sika.com.co

CONSTRUYENDO CONFIANZA

